

平成19年度

# 当初予算関係資料

庄 原 市

(平成19年2月23日)

# 目 次

|                        |    |
|------------------------|----|
| 1. 庄原市全会計予算総括表         | 1  |
| 2. 庄原市一般会計歳入歳出予算事項別明細書 | 2  |
| 3. 主要事業の概要             | 4  |
| 4. 主な新規事業              | 11 |
| 5. 普通建設事業一覧            | 14 |
| 6. 全域・地域事業一覧           | 18 |
| 7. 補助金に関する調            | 29 |
| 8. 負担金に関する調            | 35 |
| 9. 特別会計繰出金・一部事務組合負担金一覧 | 43 |
| 10. 一般会計予算の構成          | 44 |
| 11. 一般会計当初予算分析総括表      | 45 |
| 12. 一般財源総括表            | 46 |
| 13. 地方債借入額・元金償還額推移     | 47 |
| 14. 地方債残高・実質公債費比率の推移   | 48 |
| 15. 起債種別発行額集計          | 49 |
| 16. 基金の状況・公共施設整備基金の調   | 50 |
| 17. 「持続可能な財政運営プラン」効果額  | 52 |
| 18. 指定管理者及び候補者一覧表      | 53 |
| 19. 権限移譲事務及び予算額        | 56 |

平成19年度 庄原市全会計予算総括表

(単位：千円・%)

| 会 計 名             | 本年度予算      | 前年度予算      | 比 較       | 増減率     |      |
|-------------------|------------|------------|-----------|---------|------|
| 一 般 会 計           | 28,530,000 | 30,238,557 | 1,708,557 | 5.7     |      |
| 特 別 会 計           | 19,653,294 | 19,975,865 | 322,571   | 1.6     |      |
| 住宅資金特別会計          | 22,548     | 25,825     | 3,277     | 12.7    |      |
| 歯科診療所特別会計         | 24,416     | 26,520     | 2,104     | 7.9     |      |
| ダム対策特別会計          | 廃 止        | 306,861    | 306,861   | 皆減      |      |
| 国民健康保険特別会計        | 4,525,039  | 4,260,527  | 264,512   | 6.2     |      |
| 国民健康保険特別会計(直診勘定)  | 91,729     | 104,568    | 12,839    | 12.3    |      |
| 老人保健特別会計          | 6,989,236  | 6,961,007  | 28,229    | 0.4     |      |
| 介護保険特別会計          | 4,225,666  | 4,276,033  | 50,367    | 1.2     |      |
| 介護サービス事業特別会計      | 102,353    | 96,252     | 6,101     | 6.3     |      |
| 公共下水道事業特別会計       | 1,474,349  | 1,796,902  | 322,553   | 18.0    |      |
| 農業集落排水事業特別会計      | 1,107,853  | 1,520,517  | 412,664   | 27.1    |      |
| 浄化槽整備事業特別会計       | 331,025    | 182,356    | 148,669   | 81.5    |      |
| 簡易水道事業特別会計        | 342,794    | 347,442    | 4,648     | 1.3     |      |
| 工業団地造成事業特別会計      | 404,021    | 56,524     | 347,497   | 614.8   |      |
| 宅地造成事業特別会計        | 12,265     | 14,531     | 2,266     | 15.6    |      |
| 水 道 事 業 会 計       | 収益の支出      | 706,682    | 689,695   | 16,987  | 2.5  |
|                   | 資本の支出      | 761,738    | 887,358   | 125,620 | 14.2 |
|                   | 小 計        | 1,468,420  | 1,577,053 | 108,633 | 6.9  |
| 病 院 事 業 会 計       | 収益の支出      | 1,619,460  | 1,675,728 | 56,268  | 3.4  |
|                   | 資本の支出      | 112,503    | 59,807    | 52,696  | 88.1 |
|                   | 小 計        | 1,731,963  | 1,735,535 | 3,572   | 0.2  |
| 比 和 財 産 区 特 別 会 計 | 2,106      | 3,800      | 1,694     | 44.6    |      |
| 合 計               | 51,385,783 | 53,530,810 | 2,145,027 | 4.0     |      |

平成19年度 庄原市一般会計歳入歳出予算事項別明細書

歳 入

(単位：千円・%)

| 款              | 本年度予算      |       | 前年度予算      |       | 比較        |       |
|----------------|------------|-------|------------|-------|-----------|-------|
|                |            | 構成比   |            | 構成比   |           | 増減率   |
| 1 市 税          | 3,972,727  | 13.9  | 3,640,317  | 12.0  | 332,410   | 9.1   |
| 2 地 方 譲 与 税    | 507,925    | 1.8   | 829,911    | 2.7   | 321,986   | 38.8  |
| 3 利 子 割 交 付 金  | 12,458     | 0.0   | 15,441     | 0.1   | 2,983     | 19.3  |
| 4 配 当 割 交 付 金  | 17,526     | 0.1   | 8,067      | 0.0   | 9,459     | 117.3 |
| 5 株式等譲渡所得割交付金  | 15,015     | 0.1   | 7,625      | 0.0   | 7,390     | 96.9  |
| 6 地方消費税交付金     | 434,823    | 1.5   | 427,930    | 1.4   | 6,893     | 1.6   |
| 7 ゴルフ場利用税交付金   | 18,103     | 0.1   | 27,137     | 0.1   | 9,034     | 33.3  |
| 8 自動車取得税交付金    | 279,025    | 1.0   | 300,645    | 1.0   | 21,620    | 7.2   |
| 9 地方特例交付金      | 24,420     | 0.1   | 124,428    | 0.4   | 100,008   | 80.4  |
| 10 地方交付税       | 13,887,761 | 48.7  | 13,522,271 | 44.7  | 365,490   | 2.7   |
| 11 交通安全対策特別交付金 | 11,134     | 0.0   | 11,251     | 0.0   | 117       | 1.0   |
| 12 分担金及び負担金    | 362,273    | 1.3   | 339,656    | 1.1   | 22,617    | 6.7   |
| 13 使用料及び手数料    | 296,866    | 1.0   | 285,239    | 0.9   | 11,627    | 4.1   |
| 14 国庫支出金       | 1,507,123  | 5.3   | 1,529,898  | 5.1   | 22,775    | 1.5   |
| 15 県 支 出 金     | 2,401,132  | 8.4   | 2,531,809  | 8.4   | 130,677   | 5.2   |
| 16 財 産 収 入     | 207,223    | 0.7   | 37,249     | 0.1   | 169,974   | 456.3 |
| 17 寄 附 金       | 1          | 0.0   | 1          | 0.0   | 0         | 0.0   |
| 18 繰 入 金       | 609,381    | 2.1   | 1,353,564  | 4.5   | 744,183   | 55.0  |
| 19 繰 越 金       | 150,000    | 0.5   | 160,000    | 0.5   | 10,000    | 6.3   |
| 20 諸 収 入       | 498,084    | 1.7   | 437,618    | 1.4   | 60,466    | 13.8  |
| 21 市 債         | 3,317,000  | 11.6  | 4,648,500  | 15.4  | 1,331,500 | 28.6  |
| 合 計            | 28,530,000 | 100.0 | 30,238,557 | 100.0 | 1,708,557 | 5.7   |

歳 出

(単位：千円・%)

| 款            | 本年度予算      |       | 前年度予算      |       | 予算比較      |           | 本年度予算の財源内訳 |           |           |            | 前年度<br>一般財源<br>D | 一般財源比較  |       |
|--------------|------------|-------|------------|-------|-----------|-----------|------------|-----------|-----------|------------|------------------|---------|-------|
|              | A          | 構成比   | B          | 構成比   | A-B       | 増減率       | 特 定 財 源    |           |           | 一般財源<br>C  |                  | C -D    | 増減率   |
|              |            |       |            |       |           |           | 国県支出金      | 地 方 債     | そ の 他     |            |                  |         |       |
| 1 議 会 費      | 239,580    | 0.8   | 253,018    | 0.8   | 13,438    | 5.3       | 0          | 0         | 0         | 239,580    | 253,018          | 13,438  | 5.3   |
| 2 総 務 費      | 4,821,596  | 16.9  | 4,289,511  | 14.2  | 532,085   | 12.4      | 868,595    | 707,800   | 387,125   | 2,858,076  | 3,034,937        | 176,861 | 5.8   |
| 3 民 生 費      | 5,426,415  | 19.0  | 6,696,354  | 22.1  | 1,269,939 | 19.0      | 1,334,945  | 38,000    | 348,504   | 3,704,966  | 3,883,559        | 178,593 | 4.6   |
| 4 衛 生 費      | 1,852,471  | 6.5   | 2,054,233  | 6.8   | 201,762   | 9.8       | 20,250     | 29,400    | 145,234   | 1,657,587  | 1,733,717        | 76,130  | 4.4   |
| 5 労 働 費      | 96,000     | 0.3   | 120,000    | 0.4   | 24,000    | 20.0      | 0          | 0         | 96,000    | 0          | 0                | 0       | 0.0   |
| 6 農林水産業費     | 2,085,671  | 7.3   | 2,662,978  | 8.8   | 577,307   | 21.7      | 760,195    | 131,500   | 61,680    | 1,132,296  | 1,102,624        | 29,672  | 2.7   |
| 7 商 工 費      | 419,830    | 1.5   | 464,890    | 1.5   | 45,060    | 9.7       | 2,313      | 0         | 122,575   | 294,942    | 268,016          | 26,926  | 10.0  |
| 8 土 木 費      | 2,799,628  | 9.8   | 3,497,727  | 11.6  | 698,099   | 20.0      | 409,850    | 1,105,900 | 77,247    | 1,206,631  | 1,385,797        | 179,166 | 12.9  |
| 9 消 防 費      | 1,120,336  | 3.9   | 1,142,968  | 3.8   | 22,632    | 2.0       | 10,472     | 56,300    | 51,258    | 1,002,306  | 1,006,390        | 4,084   | 0.4   |
| 10 教 育 費     | 2,315,552  | 8.1   | 2,563,931  | 8.5   | 248,379   | 9.7       | 99,850     | 370,200   | 136,088   | 1,709,414  | 1,756,124        | 46,710  | 2.7   |
| 11 災 害 復 旧 費 | 477,599    | 1.7   | 135,659    | 0.4   | 341,940   | 252.1     | 379,424    | 81,900    | 2,969     | 13,306     | 3,178            | 10,128  | 318.7 |
| 12 公 債 費     | 6,863,941  | 24.1  | 6,347,287  | 21.0  | 516,654   | 8.1       | 13,192     | 0         | 108,489   | 6,742,260  | 6,239,317        | 502,943 | 8.1   |
| 13 諸 支 出 金   | 1,381      | 0.0   | 1          | 0.0   | 1,380     | 138,000.0 | 0          | 0         | 1,381     | 0          | 0                | 0       | 0.0   |
| 14 予 備 費     | 10,000     | 0.0   | 10,000     | 0.0   | 0         | 0.0       | 0          | 0         | 0         | 10,000     | 10,000           | 0       | 0.0   |
| 合 計          | 28,530,000 | 100.0 | 30,238,557 | 100.0 | 1,708,557 | 5.7       | 3,899,086  | 2,521,000 | 1,538,550 | 20,571,364 | 20,676,677       | 105,313 | 0.5   |

# 平成19年度予算 主要事業の概要

## 1. 協働の力で 笑顔が輝くまち / 自治・協働

(単位:千円)

| 主な施策                    | 事業費       | 事業内容  |
|-------------------------|-----------|---|
| <b>(1) 協働のまちづくり</b>     |           |   |
| 自治振興区活動促進補助金            | 35,000    | 地域の特性を活かし活性化を図るために策定した地域振興計画に基づき実施する事業に対して補助                              |
| 自治振興区振興交付金              | 154,111   | 活力ある地域づくりを自主的、総合的に推進する自治振興区の運営を支援する                                       |
| 地域内道路除雪機械整備事業           | 22,718    | 除雪機38台を自治振興区に貸与し、自治振興区による地域内の除雪活動を支援する(18年度77台貸与済、20年度39台予定)              |
| 自治振興センター管理運営事業          | 24,835    | 自治振興区の地域づくり活動と生涯学習活動を一体的に取り組み拠点として公民館を自治振興センターに移行し管理・運営する                 |
| 地域づくりリーダー育成事業           | 1,486     | 自治振興区活動及び市民と行政の協働のまちづくりの推進に必要な人材育成の研修機会を提供する                              |
| まちづくり基本条例策定事業           | 137       | 市の基本理念である「げんきとやすらぎのまちづくり」の具現化に向け、市民と行政との役割・責務について基本的事項を定める基本条例策定へ向けた作業に着手 |
| 集会施設建築・修繕補助金            | 7,944     | 自治振興活動の拠点となる集会施設の建築・修繕に助成する   |
| 地域審議会運営事業               | 1,120     | 市長の諮問に応じて新市建設計画等の進捗状況を審議し、市の一体的発展に努めるべく7地区の地域審議会を開催する                     |
| <b>(2) 人権尊重のまちづくり</b>   |           |   |
| 人権教育推進事業                | 3,560     | 人権尊重の意識高揚を図るため、人権教育を推進する  |
| 人権啓発事業                  | 4,334     | 人権尊重の理念に関する正しい理解と認識を深め、人権尊重思想の普及・高揚を図る                                    |
| <b>(3) 男女共同参画のまちづくり</b> |           |   |
| 男女共同参画推進事業              | 1,503     | 18年度に策定した男女共同参画プランに基づき、男女共同参画についての基本的な理解を深める啓発事業を実施する                     |
| <b>(4) 効果的・効率的な行政運営</b> |           |   |
| 本庁舎の整備                  | 1,146,342 | 18年度から21年度まで4年間の継続費を設定。今年度は、物件補償、仮庁舎への移転、別館解体等を行うとともに本庁舎建築に着手する           |
| 人事評価制度研修                | 697       | 職員評価時における職員の意識改革・人事評価制度理解のための、管理職を対象とした研修                                 |
| 行政情報処理推進事業              | 270,038   | 電算システム統合リース料、行政情報端末整備リース料 ほか  |
| 行政経営改革の推進               | 386       | 行政経営改革審議会・事業評価委員会・補助金等検討委員会経費   |
| 徴収事務支援業務                | 5,796     | 徴収困難な市税高額滞納事案について、専門家の支援を受け滞納整理に取り組み税負担の公平性確保に努める                         |

## 2. さとやま資源の活用で 地域が輝くまち / 産業・交流

| 主な施策                  | 事業費     | 事業内容  |
|-----------------------|---------|---|
| <b>(1) 農林水産業の振興</b>   |         |   |
| 中山間地域等直接支払交付金事業       | 590,450 | 農業生産の維持を図り、農地・里山の荒廃を防ぐ  |
| 農地・水・環境保全向上対策事業       | 4,098   | 農地等の良好な保全と質的向上を図る地域共同の取組に対して、交付金を交付する協議会への負担金                   |
| 農地利用集積促進事業            | 9,026   | 地域農業の担い手を育成し、農地の保全及び有効利用の促進を図る                                  |
| 森林整備地域活動支援交付金事業       | 56,614  | 森林所有者等による作業道管理などの地域活動を支援  |
| <b>(2) 商工業の活性化</b>    |         |   |
| 企業立地対策事業              | 11,679  | 企業立地助成金、工業団地造成事業特別会計繰出金 ほか                                      |
| 中小企業振興対策事業            | 123,981 | 中小企業振興事業補助金、中小企業融資預託金ほか   |
| 商工会議所・商工会補助金          | 19,748  | 1商工会議所・2商工会への補助   |
| 中心市街地にぎわい再生事業         | 9,065   | 交流サロン・楽笑座・アート多愛夢の運営、中心市街地活性化補助 ほか                               |
| <b>(3) 観光産業の推進</b>    |         |   |
| 観光インフォメーション事業         | 1,212   | 「ゆめさくら」、道の駅「遊YOUさろん東城」、「リストアステーション」へ設置した大型ディスプレイで観光・イベント情報の発信する |
| 観光交流事業                | 35,113  | 各地域の交流イベント、観光資源を活用した諸事業の開催                                      |
| <b>(4) 新たな地域産業の創出</b> |         |   |
| 県立広島大学研究開発助成事業        | 12,788  | 県立広島大学が有するシーズを活用した農林業振興や環境保全などの研究開発に助成し、その成果を活かして事業化を図る         |
| 産学官連携推進事業             | 2,082   | 県立広島大学庄原地域連携センター、しょうばら産学官連携推進機構等との連携により、地域産業振興、地域課題解決などに取り組む    |

### 3. 自然との共生で暮らしが輝くまち / 環境・基盤・定住

| 主な施策                | 事業費       | 事業内容  |
|---------------------|-----------|---|
| <b>(1) 循環型社会の構築</b> |           |   |
| 環境基本計画策定業務          | 2,415     | 良好な環境の保全と創造を行うとともに、環境負荷の少ないまちづくりを推進するための基本計画を策定               |
| ごみの減量化、不法投棄対策       | 7,431     | 資源ごみ・不法投棄回収報奨金、不法投棄回収処理、生ごみ処理機購入補助、ごみステーション整備設置補助、空き容器回収事業    |
| ごみ処理施設・リサイクル施設の充実   | 460,369   | 備北クリーンセンター、リサイクルプラザ、東城RDF化施設、東城資源ごみ集積所の管理運営事業                 |
| <b>(2) 都市環境の整備</b>  |           |   |
| 道路橋梁整備事業            | 1,126,867 | 道路新設改良事業(単独)、地方道路整備臨時交付金事業、道整備交付金事業                           |
| 都市計画マスタープラン策定       | 3,111     | 都市づくりの具体性のある将来ビジョンを確立し、地域別の市街地像や整備計画等を総合的に策定する                |
| 街路事業                | 26,606    | 高小路線、本町新庄線、街路交通調査   |
| まちづくり交付金事業          | 210,749   | 東新町宮の下線、紅梅通り・まちなか広場整備   |
| 生活交通再編計画策定事業        | 1,060     | 地域住民の生活に必要なバス等の旅客輸送を確保し、地域のニーズに即した生活交通体系の実現を目指す再編計画を策定する      |
| 生活交通路線確保事業          | 221,244   | 路線バスの維持確保のための補助、各地域の市営バス・乗合タクシー、市街地循環バス、地域生活バスの運行経費 ほか        |
| 交通システム対策事業補助金       | 3,666     | 県内の路線バス、高速バス、路面電車などの共通利用が可能なICカードシステム導入に向け経費を助成し、利用者の利便性向上を図る |
| 地域情報化推進事業           | 70,384    | e-しょうばらネット機器保守経費、公衆無線LANアクセスポイント整備 ほか                         |
| 水道事業施設の整備           | 233,505   | 水道拡張事業(水道事業会計補助金、出資金)   |
| 簡易水道施設整備            | 9,528     | 東城三坂地区簡易水道を水道事業へ統合する。今年度は変更認可設計業務委託を行う                        |
| 水源確保事業              | 16,282    | 飲料水供給施設整備費補助金 ほか  |
| 公共下水道整備事業           | 709,544   | 管渠築造工事・処理場工事委託(庄原)、管渠築造工事(東城)                                 |
| 農業集落排水施設整備事業        | 760,050   | 管渠築造工事・浄化槽整備(庄原)、管渠築造工事・処理場用地購入(高野)                           |
| 浄化槽市町村整備推進事業        | 215,500   | 合併処理浄化槽整備   |
| 住宅マスタープラン策定         | 3,327     | 公営住宅の整備目標、総合的な住宅政策の基本方針と既存住宅の総合的な利用計画を策定する                    |
| 住宅整備事業              | 42,912    | 口和中央ハイツ公営住宅整備、火災報知器設置工事 ほか                                    |



| <b>(3) 新たな定住促進</b> |        |  |
|--------------------|--------|--|
| 定住促進事業             | 6,865  | 男女の出会いサポート実行委員会負担金、定住奨励金 ほか  |
| 高速バスを活用した定住対策事業    | 2,160  | 地元バス事業者の協力を得て、早朝に庄原から広島への直行便を増便するとともに、利用者の負担を軽減するため、市と地元バス事業者が同額の助成を行う |
| <b>(4) 生活の安全確保</b> |        |  |
| 防災対策事業             | 40,079 | 国民保護協議会経費、広島県総合行政通信網(衛星系)再編準備負担金 ほか                                    |
| 消防施設整備事業           | 57,325 | 消防施設整備(小型動力ポンプ積載車4台、防火水槽新設4基 ほか)                                       |
| 消防団活動安全装備品整備       | 7,380  | 防寒服、ライフジャケットなどの安全装備品を整備し、消防団活動の安全確保を図る                                 |
| 防犯関係事業             | 9,960  | 生活安全相談員設置、防犯組合連合会負担金、防犯灯設置補助金 ほか                                       |
| 小規模崩壊地復旧事業         | 56,612 | 19ヶ所の法面保護工事 ほか   |
| 急傾斜地崩壊対策事業         | 6,201  | 急傾斜地崩壊対策事業負担金 ほか   |

#### 4. 心と体の健康づくりで 命が輝くまち / 保健・福祉・医療

| 主な施策                | 事業費     | 事業内容  |
|---------------------|---------|---|
| <b>(1) 児童福祉の充実</b>  |         |   |
| 子育て支援センター事業         | 21,439  | 各地域で子育て家庭が集える場を提供し、地域の課題に沿った総合的な子育て支援を行う                          |
| ファミリー・サポート事業        | 3,286   | 依頼会員と提供会員とが相互に関わりあって、安心して子育てをするための相互援助活動                          |
| 子育て支援事業             | 58,972  | 出産に係る経済的負担軽減のための出産祝い金の交付 ほか                                       |
| 放課後児童健全育成事業         | 33,980  | 放課後児童クラブの運営、放課後子どもプラン事業 ほか  |
| <b>(2) 高齢者の自立支援</b> |         |   |
| 高齢者等生活支援事業          | 37,880  | ひとり暮らし高齢者等巡回相談事業、デイホーム事業、緊急通報装置給付事業、生きがい通所事業等高齢者が安心して暮らせるための支援を行う |
| 高齢者活動推進事業           | 30,735  | シルバー人材センター運営支援事業、老人クラブ活動助成事業など高齢者が積極的に社会参加できる環境づくりを推進する           |
| 介護サービス事業特別会計        | 102,353 | 地域包括支援センターを中核として、介護予防の視点から包括的支援事業を推進する                            |
| <b>(3) 障害者の自立支援</b> |         |   |
| 自立支援事業              | 432,543 | 障害者の自己決定を尊重し、その能力及び適性に応じ自立した日常生活又は社会生活を送れるよう支援する                  |
| 地域生活支援事業            | 51,727  | 日常生活用具給付費、地域活動支援センター委託 ほか   |
| 障害者支援事業             | 18,624  | 福祉タクシー事業、じん臓障害者通院助成、各種障害者団体補助金 ほか                                 |
| 障害者就労支援事業           | 28,718  | 小規模授産施設補助金、障害者就労促進補助金 ほか  |
| <b>(4) 地域福祉の推進</b>  |         |   |
| 社会福祉協議会支援事業         | 75,115  | 地域福祉の中心的役割を担う社会福祉協議会の活動を促進し、地域福祉の拡充・増進に努める                        |
| <b>(5) 社会保障の充実</b>  |         |   |
| 生活保護就労支援員の設置        | 463     | 生活保護世帯に就労相談等の支援を行い、自立の助長を促進する                                     |
| 保険財政共同安定化事業(国保特会)   | 373,400 | 県内の市町国保間の保険料の平準化・財政安定化を図るため、連合会へ負担金を拠出する                          |
| <b>(6) 健康づくりの推進</b> |         |   |
| 保健事業の充実             | 94,005  | 老人保健事業の充実、2歳児歯科健診の充実 ほか   |
| <b>(7) 医療の充実</b>    |         |   |
| 救急医療体制の充実           | 37,491  | 救急医療運営費補助金(庄原日赤・西城市民病院)、小児救急医療支援事業 ほか                             |
| 重度心身障害者医療費助成事業      | 184,459 | 重度心身障害者の医療費について、自己負担額の一部を公費で助成する                                  |
| 乳幼児等医療費助成事業         | 80,306  | 小学校3年生まで助成対象者を拡大し、乳幼児等の医療費について自己負担の一部を公費で助成する                     |
| ひとり親家庭等医療費助成事業      | 13,116  | ひとり親家庭等世帯の医療費について自己負担の一部を公費で助成する                                  |

## 5.ふるさとを愛する心で 人が輝くまち / 教育・文化

| 主な施策                    | 事業費     | 事業内容  |
|-------------------------|---------|---|
| <b>(1)新しい時代の学校教育の創造</b> |         |   |
| 学校教育活動の充実               | 15,706  | キャリア教育の推進、学校評議委員、教育研究会の開催、学力テストの実施、クラブ遠征補助、少人数指導(庄原小)ほか                         |
| 学校教育相談事業・学校教育活動の充実      | 5,654   | 学校教育専門員、学校教育相談員、子どもと親の相談員、教育交流教室指導員の配置  |
| 外国語教育の充実                | 21,040  | ALT招致事業、小学校全校・全学年の英語活動事業  |
| 学校施設の整備                 | 188,907 | 庄原中学校渡り廊下天井防水、東小学校・東城中学校舎耐震工事、東小学校・高野小学校トイレ水洗化、庄原小学校・東小学校教室照明改修、西城小学校体育館屋根修繕 ほか |
| 給食調理場の整備                | 350,052 | 西城学校給食共同調理場施設整備事業、高野学校給食共同調理場施設整備   |
| <b>(2)生涯学習の充実</b>       |         |   |
| 生涯学習の推進                 | 19,014  | 地域の特性を生かした生涯学習の推進   |
| 公民館事業                   | 90,912  | 自主運営公民館活動、地域教育力再生事業 ほか  |
| 市民会館事業                  | 23,539  | 市民会館自主事業 ほか   |
| <b>(3)地域文化の振興と伝承</b>    |         |   |
| 芸術文化の振興                 | 1,516   | 庄原市民俗芸能大会の開催など文化活動の支援、地域文化の振興   |
| 文化財保護と活用                | 14,715  | 文化財保護推進、国重要文化財保存、埋蔵文化財受託調査 ほか   |
| 資料館事業                   | 16,940  | 資料館等の管理運営、企画展の開催 ほか   |
| <b>(4)スポーツの振興</b>       |         |   |
| スポーツ振興・各種スポーツ大会の開催      | 11,120  | 各種スポーツ大会の開催、団体への助成 ほか   |
| 体育施設整備                  | 51,851  | 戸宇スポーツ広場フェンス改修工事、高野スポーツ広場野外ステージ・トイレ改修工事を行う                                      |
| <b>(5)交流事業の推進</b>       |         |   |
| 国際友好都市交流事業              | 7,058   | 綿陽市友好訪問団招聘、庄原市友好訪問団公式訪問、庄原市消防代表団訪問経費 など   |
| 農村都市交流事業                | 1,284   | 食農ネットワーク、さとやま応援隊、交流事業の実施 ほか   |

## 6. 重点戦略プロジェクト

| 主な施策                      | 事業費    | 事業内容  |
|---------------------------|--------|---|
| <b>(1)「みどりの環」経営戦略ビジョン</b> |        |   |
| 農業自立振興プロジェクト事業            | 17,569 | 営農指導員設置、儲ける農業モデルづくり、かんたん就農塾など、「農業による定住社会の復活」を目指し、農家所得の向上と地域農業の底上げを図る事業に取り組む |
| 農林振興公社委託事業                | 20,660 | 農業自立支援プログラム実践業務やエゴマサミット開催事業など、農業自立振興プロジェクトの具現化を図るため、(株)庄原市農林振興公社へ業務委託し実施する  |
| 新産業創出事業                   | 83,924 | バイオマスエタノール実証実験施設整備、バイオマスボイラー導入、公共機関へのペレットストーブ導入など「バイオマスタウン構想」の実現を推進する       |
| まっとうよ！庄原定住プロジェクト事業        | 26,393 | 起業支援補助、就農支援、庄原応援団結成など、都市で生活する庄原出身者を対象に自治振興区と連携し積極的にU・Iターンを働きかけ、庄原市への定住を促進する |

# 平成19年度一般会計予算 主な新規事業

(単位:千円)

|          | 事業名   | 事業費  | 内容  |
|----------|---|--|---|
| 総務費      | 人事評価研修の実施                                   | 697  | 人事評価制度を導入するため管理職を対象とした研修会を実施する  |
|          | 補助金等検討委員会                                   | 189  | 補助金の見直しにあたり、行政負担の妥当性・必要性・補助基準・補助効果等について検討を行う  |
|          | 県立広島大学<br>研究開発助成事業                          | 12,788                                       | 県立広島大学の研究者が所有するシーズを活用した農林業振興等の研究開発に助成を行い、成果を活かして事業化を図る。(事業費は継続事業分を含む)   |
|          | ペレットストーブ整備事業                                | 12,086                                       | エコエネルギーの普及と教育的効果を目指し、学校等公共施設へ導入する。(30台)   |
|          | バイオマス利活用交付金                                 | 45,334                                       | 推進交付金:バイオエタノールの量産化に向けた実証実験設備整備に助成<br>整備交付金:リフレッシュハウス東城へボイラー整備を行うため助成  |
|          | バイオエタノール量産化<br>実証実験棟整備                      | 18,500                                       | バイオエタノール量産化に向けた実証実験棟の整備及び支援   |
|          | 木質バイオマスエネルギー<br>事業化推進会議負担金                  | 7,518  | 木質バイオマス収集システム実証実験事業<br>フォーラム及び啓発イベント<br>発電プラント・ペレット製造施設等調査<br>産業団地事業化FS調査及び事業準備体制形成支援   |
|          | 電子入札導入事業                                    | 3,987  | 電子入札システム負担金、パソコン購入等   |
|          | まちづくり基本条例策定事業                               | 137  | 庄原市のまちづくり基本理念の具体化に向け、市民と行政の役割と責務について基本的事項を定める基本条例の策定に向け検討委員の募集、先進地視察、意見交換会、講演会等を実施する  |
|          | 東自治振興センター改修事業                               | 18,149                                       | 多目的トイレ設置等によるバリアフリー化を中心とした施設改修   |
|          | 自治振興区活動<br>促進補助金(拡充)                        | 43,000                                       | 新に定住促進事業を従来分に追加し、自治振興区の主体的な活動に助成する。主な対象事業は、<br>・リターン促進対象者の把握、担当者の選任<br>・イベント実施、田舎だよりの発送<br>・空家調査、仏壇・荷物一時預り倉庫の確保 など  |
|          | 庄原市起業支援補助金                                  | 15,000                                       | 地域資源の活用、地域課題の解決に取り組むコミュニティビジネスを起業する個人、法人、グループ等に助成を行う。<br>(予算額 総務費3,000・農林水産業費6,000・商工費6,000)  |
|          | 自治振興区特別交付金                                  | 34,143                                       | 公民館を自治振興センターへ移行することに伴い、事務局長、事務職員人件費相当分を交付する   |
|          | 生活交通再編計画策定事業                                | 1,060  | 地域における需要に応じた輸送サービスの提供を行うため、地域公共交通会議の設置及び再編計画の策定を行う  |
|          | 交通システム対策事業補助金                               | 3,666  | 既存磁気カードからICカード移行に伴う経費を助成する  |
|          | 灰塚ダム関係事業の新設                                 | 5,649  | ダム対策特別会計の廃止に伴い新設<br>総領用地管理作業経費を計上   |
| 徴収事務支援業務 | 5,796                                       | 市税高額滞納事案について専門家の支援を受け滞納整理に取り組み、税負担の公平性確保に努める |   |
| 民生費      | 障害者自立支援事業の充実<br>(障害者自立支援対策臨時特別交付金による特別対策事業) | 13,581                                       | 事業者に対する激変緩和措置補助金(7,758千円 補助率3/4)<br>特別対策給付金(2,740千円 補助率3/4 本人への返還金)<br>オストメイト対応トイレ整備補助金(1,000千円 補助率10/10 500千円×2箇所)<br>相談業務公用車整備(1,083千円 補助金1,000千円 10/10 相談用公用車1台)<br>リーフレット作成(1,000千円 補助率10/10) |
|          | 障害者社会参加促進事業の充実                              | 3,458  | 障害者相談支援員(1名)の継続 2,136千円<br>スポーツレクリエーション教室 1,206千円<br>文化教養講座の開催 116千円  |

| 事業名 |                       | 事業費     | 内容  |
|-----|-----------------------|---------|---|
| 民生費 | 市内福祉マップの作成            | 749     | 障害者用トイレ、休憩スポット等を記載(30,000枚作成)   |
|     | 生活保護就労支援員の設置          | 463     | 生活保護世帯に就労相談等の支援を行い、自立の助長を促進する   |
|     | 地域密着型介護老人福祉施設整備補助金    | 40,000  | 地域密着型介護老人福祉施設【特別養護老人ホーム】(1施設)   |
|     | 敷信みのり保育所の民営化          | 109,233 | 板橋保育所と実留保育所を統合し、指定管理により新たに運営  |
|     | 児童手当の拡充(影響額)          | 26,250  | 0歳～3歳未満の第1子、第2子について5,000円 10,000円   |
|     | 総領子育て支援センター開設         | 1,300   | 総領保育所に開設し、子育て相談、親子の交流等の事業を実施  |
|     | つどいの広場事業の拡充           | 5,388   | 「板橋ひだまり広場」、「美古登つどいの広場」2所を新規開設。「板橋ひだまり」では19年度「美古登ひだまり」においては20年度に療育器具等を整備し障害児家庭の支援・相談体制の充実を図る |
|     | 広島県後期高齢者医療広域連合負担金     | 15,793  | H19.2.1設立 H20.4.1制度運用開始<br>後期高齢者(75歳以上)の医療制度事務を広域連合で実施                                      |
|     | 乳幼児等医療費公費負担事業の拡充(影響額) | 20,636  | 一部負担金の導入:1日250円<br>対象者拡大:小学校就学前 小学校3年まで(小学校1年～3年は市の単独事業)                                    |
| 衛生費 | 乳幼児歯科保健対策事業の充実        | 2,337   | 1歳6ヶ月児、3歳児に加えて、新たに2歳児の歯科健診を実施(旧町では実施済み)   |
|     | 動物愛護の集い開催事業           | 207     | 動物愛護センターと市の共催事業【絵画展、獣医師による相談、警察犬模範演技、ミニ動物園等を予定】   |
| 農業  | 営農指導員設置事業(拡大)         | 2,177   | 2人体制<br>少量多品目栽培支援と新規就農者の掘り起こしを行う  |
|     | かんたん就農塾事業補助金          | 100     | 県立農業技術大学校と連携し、新規就農者が就農促進研修を受講する場合に1/2を補助する  |
|     | ニンニク栽培促進事業            | 745     | 新規作物として広島県で生産量の少ないニンニクの種を農家に提供し試験栽培を行う【農林振興公社委託事業】  |
|     | かんたん百笑指導事業            | 100     | 野菜栽培に興味のある人を対象に、栽培指導を行う【農林振興公社委託事業】   |
|     | 農業自立支援プログラム実践業務委託事業   | 19,815  | 農業自立支援プログラム、イベント出展(夢プラザ、フードフェスタ)、全国エゴマサミット【農林振興公社委託事業】                                      |
|     | 庄原市起業支援事業補助金(再掲)      | 6,000   | 地域資源の活用、地域課題の解決に取組むコミュニティビジネスを起業する個人、法人、グループ等に助成を行う   |
|     | 農地・水・環境保全向上対策事業負担金    | 3,995   | 農地等の良好な保全と質的向上を図る地域共同の取組みに対し交付金が交付される。市は、交付母体の広島県農地・水・農村環境保全協議会へ負担金措置                       |
|     | 農業法人育成加速化支援事業補助金      | 6,300   | 農業法人経営確立計画を策定した法人(口和地域)に設立促進費の助成を行う。(30千円/10a)  |
|     | 耕種作物活用型飼料増産対策事業補助金    | 4,949   | 耕畜連携生産組合(東城地域)へ補助(飼料収集機械等の整備)   |
| 農業費 | 全国和牛能力共進会事業           | 5,000   | 庄原市対策協議会へ負担金措置(鳥取市で開催)  |
|     | 広島県森林GIS配布用ソフト導入事業    | 840     | 森林施業の履歴等のデータを整理し、パソコンにより森林簿と森林計画図を一元管理し、適切な森林施業を行う  |
|     | 森林登録情報整備事業補助金         | 1,050   | 建築用材として利用可能な、8齢級以上の人工林の森林状況(樹種、齢級、施業情報等)の把握を行い、森林組合を窓口とし、素材生産業者等への情報提供、今後の施業の充実に活用する        |

| 事業名         |                          | 事業費     | 内容   |
|-------------|--------------------------|---------|--|
| 商<br>工<br>費 | 庄原市起業支援事業補助金(再掲)         | 6,000   | 地域資源の活用、地域課題の解決に取組むコミュニティビジネスを起業する個人、法人、グループ等に助成を行う  |
|             | 庄原応援団結成準備情報収集・ふるさと大使事業   | 357     | 庄原市出身者で組織されている団体等を調査し、庄原応援団の組織化に向けた情報収集等を行う。また、著名人に「ふるさと大使」として協力をいただき、名刺を使用してもらう等、市のPRに努めることにより定住促進・観光振興に結びつける |
|             | 空家活用改修費補助金               | 2,000   | 空家の有効活用を図り、新たな定住を促進するため、U・Iターン者が行う空家の改修(水周り等ライフラインの整備含む)に助成を行う   |
|             | 東城まちなみ活性化事業              | 648     | まちなみの魅力再生に向けた事業計画の検討・調査を実施   |
|             | なかつくに公園管理業務委託料           | 4,350   | 灰塚ダム周辺公園(総領地域) 芝生25,000㎡、その他50,000㎡の草刈等  |
| 土<br>木<br>費 | 地域高規格道路「高道路」竣工式開催        | 1,017   | 江府三次線の高区域完成に伴う   |
|             | まちづくり交付金事業               | 210,749 | 東本町宮の下線整備<br>紅梅通り・まちなか広場整備の検討<br>都市計画変更業務(土地区画整理事業の見直し)  |
|             | 上野総合公園指定管理               | 27,847  | 5年間の管理運営をNPO法人ポラーノに指定管理委託  |
|             | 上野総合公園落成記念式典及び記念行事       | 1,800   | 指定管理者NPO法人ポラーノに委託して実施する  |
|             | 住宅マスタープラン                | 3,327   | 公営住宅の整備目標及び総合的な住宅政策の基本方針と既存住宅の総合的な活用計画を策定する  |
|             | 市営住宅火災報知器整備事業            | 2,926   | 消防法の改正に伴い火災報知器の設置義務付け(H23.5.31までに)5年計画で順次整備(全体計画 571戸 2,168個)  |
| 消<br>防<br>費 | 消防団協力事業所表示プレート           | 1,050   | 消防団活動への理解と協力を得るため、事業所に表示証を交付することにより、一層の連携・協力体制の強化を図る   |
|             | 消防団活動安全装備品整備             | 7,380   | 防寒服・ライフジャケットなどの安全装備品を整備し、消防団活動の安全確保を図る   |
|             | 消防団員中国交流訪問事業             | 1,462   | 綿陽市交流訪問負担金等  |
|             | 広島県総合行政通信網(衛星系)再整備負担金    | 23,680  | 市役所、消防署等に設置している通信施設のデジタル化整備を行う   |
| 教<br>育<br>費 | 庄原学校給食共同調理の開始(4調理場 5調理場) | 149,003 | 庄原市総合サービスへ委託<br>庄原学校給食共同調理場の稼働=これまでの庄原小・東小に加え、庄原中学校の給食を新規開始(新規577食)  |
|             | 生涯学習推進委託料                | 9,313   | 庄原地域8地区公民館の自治振興センター移行に伴い市長部局の所管となるが、全市一体的な生涯学習を推進するため、委託事業として実施し、他の公民館との均衡を保つ                                  |
|             | 第1回庄原市民俗芸能大会             | 636     | 市内の国・県・市指定無形民俗文化財を一堂に会して公演し、広く庄原市の文化に親しみ「文化とやすらぎのまちづくり」に努める  |
|             | 新坂公民館事務室改修工事             | 2,221   | 新坂公民館を部分改修、増築し事務スペースを拡大する  |
|             | 放課後子どもプラン事業              | 3,511   | 放課後児童クラブと連携し、小学校4年生以上を対象に、放課後の子どもの活動場所を確保・提供し、総合的な放課後対策を行う   |
|             | 埋蔵文化財受託調査事業              | 4,421   | 高規格道路江府三次線について受託調査として実施する  |
|             | 集会所維持管理事業                | 8,159   | 掛田集会所ほか5集会所について改修・修繕工事を行い、地元移管する方向で調整する  |
|             | コミュニティーセンター管理事業          | 4,547   | 公民館分館廃止に伴い、高野地区3分館、口和地区1分館についてはコミュニティーセンターへ移行し、地域の生涯学習活動の拠点とする   |
|             | 郷土館館長の設置                 | 1,282   | 非常勤特別職として館長を設置   |
|             | 社会体育施設整備                 | 51,851  | 戸宇スポーツ広場フェンス改修工事、高野スポーツ広場野外ステージ・トイレ改修工事を行う   |

平成19年度 普通建設事業一覧

一般会計

(単位:千円)

| 事業名    |                       |    | 事業費       | 財源内訳    |         |         |        |
|--------|-----------------------|----|-----------|---------|---------|---------|--------|
|        |                       |    |           | 国県支出金   | 地方債     | その他     | 一般財源   |
| 総務費    | 防犯関係事業                | 単独 | 320       |         |         |         | 320    |
|        | 新産業創出事業               | 補助 | 57,420    | 51,375  |         |         | 6,045  |
|        |                       | 単独 | 18,500    |         |         |         | 18,500 |
|        | 財産管理事業                | 単独 | 700       |         |         |         | 700    |
|        | 庁舎管理事業                | 単独 | 3,000     |         |         |         | 3,000  |
|        | 公用車管理事業               | 単独 | 1,841     |         |         |         | 1,841  |
|        | 庁舎建設事業                | 単独 | 1,146,342 | 230,000 | 685,800 | 225,342 | 5,200  |
|        | 自治振興区事業               | 単独 | 40,159    | 18,060  | 22,000  | 99      |        |
|        | コミュニティ推進事業            | 単独 | 4,944     |         |         |         | 4,944  |
|        | 地域情報化推進事業             | 単独 | 18,140    |         |         |         | 18,140 |
| 小計     |                       |    | 1,291,366 | 299,435 | 707,800 | 225,441 | 58,690 |
| 民生費    | 高野温泉神之瀬の湯管理運営事業       | 単独 | 6,834     |         |         | 6,834   |        |
|        | 保育所管理運営事業             | 単独 | 549       |         |         | 549     |        |
|        | 小計                    |    |           | 7,383   |         |         | 7,383  |
| 衛生費    | 医療施設運営対策事業            | 単独 | 49,541    |         |         |         | 49,541 |
|        | 清掃総務事業                | 単独 | 8,378     |         |         |         | 8,378  |
|        | 備北クリーンセンター管理運営事業      | 単独 | 7,897     |         |         |         | 7,897  |
|        | リサイクルプラザ管理運営事業        | 単独 | 9,227     |         | 4,800   |         | 4,427  |
|        | 東城し尿処理施設管理運営事業        | 単独 | 5,000     |         |         |         | 5,000  |
|        | 水源確保事業                | 単独 | 16,000    |         |         |         | 16,000 |
|        | 小計                    |    |           | 96,043  |         | 4,800   | 91,243 |
| 農林水産業費 | 農村集会施設等管理事業           | 単独 | 1,069     |         |         | 1,069   |        |
|        | 緑の村・ファーマーズマーケット管理運営事業 | 単独 | 1,212     |         |         | 1,212   |        |
|        | 園芸作物振興事業              | 単独 | 8,800     |         |         |         | 8,800  |
|        | 特産品開発・販路拡大事業          | 単独 | 496       |         |         |         | 496    |
|        | 中核的担い手農家育成事業          | 単独 | 2,883     |         |         |         | 2,883  |
|        | 和牛振興対策事業              | 補助 | 4,949     | 4,949   |         |         |        |
|        |                       | 単独 | 6,000     |         |         |         | 6,000  |
|        | 堆肥センター管理事業            | 単独 | 650       |         |         | 650     |        |
|        | 耕地推進事業                | 補助 | 420       |         |         |         | 420    |
|        |                       | 単独 | 4,400     |         |         |         | 4,400  |



平成19年度 普通建設事業一覧

一般会計

(単位:千円)

| 事業名                        |                  |    | 事業費     | 財源内訳    |         |        |         |
|----------------------------|------------------|----|---------|---------|---------|--------|---------|
|                            |                  |    |         | 国県支出金   | 地方債     | その他    | 一般財源    |
| 農<br>林<br>水<br>産<br>業<br>費 | 県営土地改良事業         | 県営 | 76,939  |         | 53,900  | 9,550  | 13,489  |
|                            | 小規模農業基盤整備事業      | 単独 | 24,174  | 8,000   |         | 4,000  | 12,174  |
|                            | ほ場整備事業           | 単独 | 53,408  | 39,927  |         | 7,701  | 5,780   |
|                            | 基盤整備促進事業         | 補助 | 133,741 | 68,965  | 41,000  |        | 23,776  |
|                            | 作業路開設事業          | 単独 | 29,288  | 29,288  |         |        |         |
|                            | 有害鳥獣防除事業         | 単独 | 7,367   |         |         |        | 7,367   |
|                            | しいたけ産地育成事業       | 単独 | 1,931   |         |         |        | 1,931   |
|                            | 林道管理事業           | 単独 | 1,407   |         |         |        | 1,407   |
|                            | 林道整備事業           | 補助 | 26,552  | 14,400  | 12,100  |        | 52      |
|                            |                  | 単独 | 34,968  | 17,500  | 10,000  |        | 7,468   |
|                            | 大規模林道事業          | 単独 | 50,560  |         |         | 717    | 49,843  |
|                            | ふるさと農林道整備事業      | 単独 | 1,000   |         |         |        | 1,000   |
|                            | 小規模崩壊地復旧事業       | 単独 | 57,191  | 28,675  | 14,500  | 13,087 | 929     |
| 小計                         |                  |    | 529,405 | 211,704 | 131,500 | 37,986 | 148,215 |
| 商<br>工<br>費                | 商工振興事業           | 単独 | 330     |         |         | 330    |         |
|                            | 観光施設管理事業         | 単独 | 1,619   |         |         | 1,619  |         |
|                            | ほたる見公園管理事業       | 単独 | 284     |         |         | 64     | 220     |
|                            | かさべるで管理運営事業      | 単独 | 1,574   |         |         | 1,574  |         |
|                            | クロカンパーク管理運営事業    | 単独 | 198     |         |         | 198    |         |
|                            | ひば道後山高原荘管理運営事業   | 単独 | 1,364   |         |         | 1,364  |         |
|                            | 灰塚ダム周辺環境整備施設管理事業 | 単独 | 1,380   |         |         | 1,380  |         |
|                            | 企業立地対策事業         | 単独 | 1,093   |         |         |        | 1,093   |
|                            | 定住促進事業           | 単独 | 2,000   |         |         |        | 2,000   |
|                            | 小計               |    |         | 9,842   |         |        | 6,529   |
| 土<br>木<br>費                | 道路維持修繕事業         | 単独 | 88,070  |         |         | 3,600  | 84,470  |
|                            | 除雪事業             | 補助 | 19,205  | 10,107  | 9,000   |        | 98      |
|                            |                  | 単独 | 4,273   |         | 4,200   |        | 73      |
|                            | 橋梁維持事業           | 単独 | 3,473   |         |         |        | 3,473   |
|                            | 道路新設改良事業(単独)     | 単独 | 650,733 | 15,000  | 634,800 |        | 933     |
|                            | 地方道路整備臨時交付金事業    | 単独 | 210,151 | 115,500 | 91,400  | 1,980  | 1,271   |
|                            | 高速道路等建設推進事業      | 単独 | 1,180   |         |         | 300    | 880     |

平成19年度 普通建設事業一覧

一般会計

(単位:千円)

| 事業名         |                |       | 事業費       | 財源内訳    |           |        |         |
|-------------|----------------|-------|-----------|---------|-----------|--------|---------|
|             |                |       |           | 国県支出金   | 地方債       | その他    | 一般財源    |
| 土木費         | 国県道整備負担事業      | 県営    | 82,134    |         | 74,700    |        | 7,434   |
|             | 道整備交付金事業       | 補助    | 284,137   | 142,000 | 140,000   | 2,000  | 137     |
|             | 交通安全施設整備事業     | 単独    | 7,500     |         |           |        | 7,500   |
|             | 排水路整備事業        | 単独    | 1,615     |         |           |        | 1,615   |
|             | 河川維持事業         | 単独    | 4,522     |         |           |        | 4,522   |
|             | 急傾斜地崩壊対策事業     | 県営    | 6,000     |         | 5,400     |        | 600     |
|             | まちづくり交付金事業     | 補助    | 217,000   | 86,800  | 110,000   |        | 20,200  |
|             | 街路事業           | 補助    | 19,806    | 8,196   | 3,800     |        | 7,810   |
|             |                | 県営    | 10,000    |         | 9,500     |        | 500     |
|             | 都市下水路整備事業      | 単独    | 400       |         |           |        | 400     |
|             | 東城中央運動公園管理運営事業 | 単独    | 1,237     |         |           | 1,237  |         |
|             | 国営公園対策事業       | 単独    | 300       |         |           |        | 300     |
|             | 住宅管理事業         | 単独    | 659       |         |           | 659    |         |
|             | 市営住宅整備事業       | 補助    | 46,339    | 17,451  | 23,100    |        | 5,788   |
| 小計          |                |       | 1,658,734 | 395,054 | 1,105,900 | 9,776  | 148,004 |
| 消防費         | 消防施設整備事業       | 補助    | 24,000    | 10,472  | 13,500    | 28     |         |
|             |                | 単独    | 33,325    |         | 31,000    | 859    | 1,466   |
|             | 小計             |       |           | 57,325  | 10,472    | 44,500 | 887     |
| 教育費         | 教員住宅管理事業       | 単独    | 68        |         |           | 68     |         |
|             | 小学校事務局管理事業     | 単独    | 11,629    |         |           | 11,629 |         |
|             | 小学校施設整備事業      | 単独    | 117,060   |         | 98,400    | 11,958 | 6,702   |
|             | 中学校事務局管理事業     | 単独    | 3,669     |         |           | 3,497  | 172     |
|             | 中学校施設整備事業      | 補助    | 42,830    | 21,415  | 20,300    |        | 1,115   |
|             |                | 単独    | 15,129    |         | 900       |        | 14,229  |
|             | 地区公民館管理運営事業    | 単独    | 3,049     |         |           | 2,975  | 74      |
|             | 文化財保存整備事業      | 単独    | 345       | 172     |           |        | 173     |
|             | 集会所維持管理事業      | 単独    | 7,318     |         |           |        | 7,318   |
|             | 高野山村開発センター管理事業 | 単独    | 1,232     |         |           | 1,232  |         |
|             | 文化会館管理運営事業     | 単独    | 713       |         |           | 713    |         |
| 学校給食事務局管理事業 | 単独             | 5,133 |           |         | 5,133     |        |         |

平成19年度 普通建設事業一覧

一般会計

(単位:千円)

| 事業名 |            | 事業費        | 財源内訳   |         |        |        |
|-----|------------|------------|--------|---------|--------|--------|
|     |            |            | 国県支出金  | 地方債     | その他    | 一般財源   |
| 教育費 | 学校給食施設整備事業 | 補助 100,613 | 51,575 | 46,500  |        | 2,538  |
|     |            | 単独 249,439 |        | 160,300 | 33,735 | 55,404 |
|     | 社会体育施設管理事業 | 単独 1,687   |        |         | 1,687  |        |
|     | 温水プール管理事業  | 単独 220     |        |         | 220    |        |
|     | 社会体育施設整備事業 | 単独 51,851  |        | 43,800  | 8,051  |        |
|     | 小計         | 611,985    | 73,162 | 370,200 | 80,898 | 87,725 |

(単位:千円)

| 事業名  |         | 事業費       | 財源内訳      |           |         |         |
|------|---------|-----------|-----------|-----------|---------|---------|
|      |         |           | 国県支出金     | 地方債       | その他     | 一般財源    |
| 19年度 | 補助事業    | 977,012   | 487,705   | 419,300   | 2,028   | 67,979  |
|      | 単独事業    | 3,109,998 | 502,122   | 1,801,900 | 357,322 | 448,654 |
|      | 県営事業負担金 | 175,073   |           | 143,500   | 9,550   | 22,023  |
|      | 合計      | 4,262,083 | 989,827   | 2,364,700 | 368,900 | 538,656 |
| 18年度 | 補助事業    | 1,448,884 | 965,767   | 433,400   | 49,579  | 138     |
|      | 単独事業    | 4,180,297 | 619,610   | 3,045,400 | 376,842 | 138,445 |
|      | 県営事業負担金 | 245,441   |           | 192,900   | 52,516  | 25      |
|      | 合計      | 5,874,622 | 1,585,377 | 3,671,700 | 478,937 | 138,608 |
| 増減額  | 補助事業    | 471,872   | 478,062   | 14,100    | 47,551  | 67,841  |
|      | 単独事業    | 1,070,299 | 117,488   | 1,243,500 | 19,520  | 310,209 |
|      | 県営事業負担金 | 70,368    | 0         | 49,400    | 42,966  | 21,998  |
|      | 合計      | 1,612,539 | 595,550   | 1,307,000 | 110,037 | 400,048 |

平成19年度 当初予算計上 全域・地域事業一覧

| 地域名           | 事業名                 | 内容・路線等            | 実施計画    | 総事業費      | 財 源 内 訳 |         |         |          |         | 起債種別等  | 説明      |          |  |
|---------------|---------------------|-------------------|---------|-----------|---------|---------|---------|----------|---------|--------|---------|----------|--|
|               |                     |                   |         |           | 国庫補助金   | 県補助金    | 起債      | 公共施設整備基金 | その他     |        |         | 一般財源     |  |
| 全域            | 本庁舎建設事業             |                   | 986,370 | 1,146,342 |         | 230,000 | 685,800 |          | 225,342 | 5,200  | 合併特例債   | その他:庁舎基金 |  |
|               | 支所庁舎整備事業            | 東城支所シャッター設置       | 3,000   | 3,000     |         |         |         |          |         | 3,000  |         |          |  |
|               | 消防施設整備              | 消火栓               | 4,595   | 4,595     |         |         | 4,500   |          |         |        | 95      | 過疎債      |  |
|               |                     | 防火水槽設置補助          | 500     | 560       |         |         |         |          |         |        | 560     |          |  |
|               | 電算システム統合整備事業        |                   | 202,544 | 202,546   |         | 197,040 |         |          |         | 5,506  |         |          |  |
|               | 地域内除雪機械整備事業         |                   | 43,412  | 22,099    |         |         | 22,000  |          |         | 99     | 過疎債     |          |  |
|               | 地域集会所整備事業           | 整備補助              | 7,944   | 7,944     |         |         |         |          |         | 7,944  |         |          |  |
|               | 防犯灯設置補助事業           |                   | 320     | 320       |         |         |         |          |         | 320    |         |          |  |
|               | 広島県総合行政通信網(衛星系)整備事業 |                   | 19,528  | 23,680    |         |         | 11,800  |          | 11,839  | 41     | 過疎債     |          |  |
|               | 新広島空港整備負担事業         |                   | 1,000   | 1,144     |         |         |         |          | 571     | 573    |         |          |  |
|               | 最終処分場閉鎖業務           | 濁川                | 20,000  | 7,385     |         |         |         |          |         | 7,385  |         |          |  |
|               | 清掃運搬車輦整備            | パッカー車購入           | 7,200   | 6,500     |         |         | 4,800   |          |         | 1,700  | 廃棄物処理   |          |  |
|               | 飲料水施設整備補助           |                   | 16,000  | 16,000    |         |         |         |          |         | 16,000 |         |          |  |
|               | 農産園芸振興施設整備補助        |                   | 8,800   | 8,800     |         |         |         |          |         | 8,800  |         |          |  |
|               | 特産品振興補助             | 機械器具整備            | 826     | 496       |         |         |         |          |         | 496    |         |          |  |
|               | 地域営農推進施設整備補助        | 土地利用型作物           | 6,000   | 2,883     |         |         |         |          |         | 2,883  |         |          |  |
|               | 農家宿泊施設整備助成          | 地域資源活用ビジネス起業支援へ振替 | 2,400   | 6,000     |         |         |         |          |         | 6,000  |         |          |  |
|               | 和牛共同飼育施設建設補助        |                   | 6,000   | 6,000     |         |         |         |          |         | 6,000  |         |          |  |
|               | 作業路開設事業補助           |                   | 25,000  | 29,288    |         | 29,288  |         |          |         | 0      |         |          |  |
|               | 有害鳥獣防除対策補助          |                   | 12,000  | 7,367     |         |         |         |          |         | 7,367  |         |          |  |
|               | 農林施設基盤整備補助          |                   | 4,400   | 4,400     |         |         |         |          |         | 4,400  |         |          |  |
|               | 県営土地改良事業            | 東野迫ため池            | 1,300   | 2,520     |         |         | 2,200   |          |         | 320    | 一般公共    |          |  |
|               | 基盤整備促進事業            | 一木水路              | 8,000   | 16,194    |         |         |         |          |         | 16,194 |         |          |  |
|               | 生活道舗装事業             |                   | 2,400   | 2,400     |         |         |         |          |         | 2,400  |         |          |  |
|               | 市道改良事業              | 板橋高門線(2工区)        | 35,000  | 35,000    |         |         | 35,000  |          |         | 0      | 合併・地域再生 |          |  |
|               |                     | 新庄発展線             | 13,500  | 13,500    |         |         | 13,500  |          |         | 0      | 臨道・地域再生 |          |  |
|               | 市道舗装事業              |                   | 60,000  | 50,000    |         |         | 50,000  |          |         | 0      | 臨道・地域再生 |          |  |
|               | 交通安全施設整備            |                   | 7,500   | 7,500     |         |         |         |          |         | 7,500  |         |          |  |
|               | 都市計画道路              | 東新町宮の下線           | 193,800 | 193,106   | 77,200  |         | 110,000 |          |         | 5,906  | 合併特例債   |          |  |
|               | 学校耐震改修事業            | 東小学校              |         |           | 5,225   |         | 4,700   |          |         | 525    | 防災対策    |          |  |
|               |                     | 西城中学校             |         |           | 5,397   |         |         |          |         | 5,397  |         |          |  |
|               |                     | 東城中学校             | 200,000 | 45,039    | 21,415  |         | 21,200  |          |         | 2,424  | 合併・防災   |          |  |
|               |                     | 比和小学校体育館          |         | 6,177     |         |         |         |          |         | 6,177  |         |          |  |
| 総領中学校         |                     |                   | 7,523   |           |         |         |         |          | 7,523   |        |         |          |  |
| 集会所整備事業       | 高駅前・掛田・帝釈改修         | 3,000             | 8,060   |           |         |         |         |          | 8,060   |        |         |          |  |
| 常備消防施設整備事業負担金 | 救急車ほか               | 23,664            | 0       |           |         |         |         |          | 0       |        |         |          |  |
| 新市サイン整備事業     |                     | 40,000            | 0       |           |         |         |         |          | 0       |        |         |          |  |
| 観光案内板・標識整備    |                     | 3,000             | 0       |           |         |         |         |          | 0       |        |         |          |  |

平成19年度 当初予算計上 全域・地域事業一覧

| 地域名            | 事業名              | 内容・路線等          | 実施計画   | 総事業費      | 財 源 内 訳   |         |           |          |         | 起債種別等   | 説明      |      |         |
|----------------|------------------|-----------------|--------|-----------|-----------|---------|-----------|----------|---------|---------|---------|------|---------|
|                |                  |                 |        |           | 国庫補助金     | 県補助金    | 起債        | 公共施設整備基金 | その他     |         |         | 一般財源 |         |
| 全域             | 県道改良事業           | 三次庄原線           | 9,000  | 0         |           |         |           |          |         | 0       |         |      |         |
|                | 浄化槽整備事業          | 設置補助            | 10,670 | 0         |           |         |           |          |         | 0       |         |      |         |
|                | <b>実施計画計上分 計</b> |                 |        | 1,988,673 | 1,904,990 | 98,615  | 456,328   | 965,500  | 0       | 237,752 | 146,795 |      |         |
|                | バイオマス利活用交付金事業    | 実証実験・ペレットストーブ購入 | 重点事業   | 76,079    | 51,375    |         |           |          |         |         | 24,704  |      |         |
|                | 自治振興センター整備事業     | 東自治振興センター改修     | 計画外    | 18,144    |           |         | 18,060    |          |         |         | 84      |      | 合併推進交付金 |
|                | 福祉施設整備資金貸付事業     | 特別養護老人ホーム       | 計画外    | 38,000    |           |         |           | 38,000   |         |         | 0       |      | 転貸債     |
|                | 除雪機格納庫整備         |                 | 計画外    | 4,273     |           |         |           | 4,200    |         |         | 73      |      | 過疎債     |
| <b>全 域 合 計</b> |                  |                 |        | 2,041,486 | 149,990   | 474,388 | 1,007,700 | 0        | 237,752 | 171,656 |         |      |         |

平成19年度 当初予算計上 全域・地域事業一覧

| 地域名         | 事業名                   | 内容・路線等       | 実施計画    | 地域事業    |         |         |         |          |        |        | 起債種別等   | 説明              |
|-------------|-----------------------|--------------|---------|---------|---------|---------|---------|----------|--------|--------|---------|-----------------|
|             |                       |              |         | 総事業費    | 財源内訳    |         |         |          |        |        |         |                 |
|             |                       |              |         |         | 国庫補助金   | 県補助金    | 起債      | 公共施設整備基金 | その他    | 一般財源   |         |                 |
| 庄原          | 消防施設整備                | ポンプ・積載車      | 19,045  | 13,559  |         |         | 13,100  | 459      |        | 0      | 過疎債     |                 |
|             | 県営土地改良事業              | 立矢迫ため池       | 910     | 840     |         |         | 700     |          |        | 140    | 一般公共    |                 |
|             |                       | ため池(H19団体営)  | 2,100   | 4,200   | 2,100   | 630     |         |          | 1,050  | 420    | 一般公共    | その他:土運630、地元420 |
|             |                       | 農道高茂金田線      | 114,719 | 20,238  |         |         | 18,300  |          |        | 1,938  | 一般公共    |                 |
|             | 小規模農業基盤整備             | 農道・水路・ため池補助  | 7,500   | 7,500   |         |         |         |          |        | 7,500  |         |                 |
|             | 基盤整備促進事業              | 高小用農道        | 71,050  | 71,120  | 39,060  | 3,500   | 27,100  |          |        | 1,460  | 合併特例債   |                 |
|             |                       | 尾引農道         | 20,206  | 20,320  | 11,160  | 3,000   | 5,800   |          |        | 360    | 合併特例債   |                 |
|             |                       | 平和農道         | 2,100   | 2,237   |         |         |         |          |        | 2,237  |         |                 |
|             | 林道整備事業                | 青嶽線          | 5,000   | 5,000   |         | 2,500   |         |          |        | 2,500  |         |                 |
|             | 小規模崩壊地復旧事業            |              | 8,000   | 19,500  |         | 9,750   | 4,500   |          | 4,875  | 375    | 防災対策    |                 |
|             | 市道改良事業                | 吉備崎黒田原線      | 21,000  | 21,000  |         |         | 21,000  |          |        | 0      | 過疎債     |                 |
|             |                       | 田所原谷線        | 20,000  | 30,000  |         |         | 30,000  |          |        | 0      | 過疎債     |                 |
|             |                       | 板橋高門線        | 20,000  | 20,000  |         |         | 20,000  |          |        | 0      | 合併・地域再生 |                 |
|             |                       | 明善岳音寺線       | 20,000  | 20,000  |         |         | 20,000  |          |        | 0      | 合併・地域再生 |                 |
|             |                       | 高川北線         | 50,000  | 22,800  |         |         | 22,800  |          |        | 0      | 臨道・地域再生 |                 |
|             |                       | 川手柳原線        | 5,000   | 20,000  |         |         | 20,000  |          |        | 0      | 臨道・地域再生 |                 |
|             |                       | 市幹線          | 55,000  | 55,000  | 27,500  |         | 27,500  |          |        | 0      | 過疎債     |                 |
|             |                       | 本郷線          | 29,000  | 29,000  | 14,500  |         | 14,500  |          |        | 0      | 過疎債     |                 |
|             | 国県道整備事業負担金            |              | 46,400  | 19,200  |         |         | 18,200  |          |        | 1,000  | 合併特例債   |                 |
|             | 急傾斜地崩壊対策負担金           |              | 2,500   | 2,500   |         |         | 2,200   |          |        | 300    | 一般公共    |                 |
|             | 都市計画道路                | 高小路線         | 20,000  | 10,000  |         |         | 9,500   |          |        | 500    | 臨道(一)   |                 |
|             |                       | 本町新庄線        | 4,100   | 4,100   |         |         | 3,800   |          |        | 300    | 合併特例債   |                 |
|             | 紅梅通り・まちなか広場・文芸の小径路地整備 |              | 0       | 2,005   | 800     |         |         |          |        | 1,205  |         |                 |
|             | 土地区画整理事業              | 庄原駅前周辺都市計画変更 | 0       | 22,018  | 8,800   |         |         |          |        | 13,218 |         |                 |
|             | 東小学校整備                | 水洗化工事        | 106,462 | 105,658 |         |         | 93,700  | 11,958   |        | 0      | 合併特例債   |                 |
|             | 市道改良事業                | 川手中央線        | 30,000  | 0       |         |         |         |          |        | 0      |         |                 |
|             |                       | 山津田線(局改)     | 5,000   | 0       |         |         |         |          |        | 0      |         |                 |
|             | 交通安全施設整備              | 庄原高線(歩道)     | 20,000  | 0       |         |         |         |          |        | 0      |         |                 |
|             | <b>実施計画計上分計</b>       |              |         | 705,092 | 547,795 | 103,920 | 19,380  | 372,700  | 12,417 | 5,925  | 33,453  |                 |
|             |                       | JR七塚駅整備事業    | 上下水道接続  | 計画外     | 1,619   |         |         |          | 1,619  |        | 0       |                 |
|             |                       | 楽笑座整備事業      | 壁改修・看板  | 計画外     | 330     |         |         |          | 330    |        | 0       |                 |
|             | 都市下水道整備               | 足洗川下水道       | 計画外     | 397     |         |         |         |          |        | 397    |         |                 |
|             | 小学校維持修繕               | 東小照明等        | 計画外     | 5,609   |         |         |         | 5,609    |        | 0      |         |                 |
|             | 中学校維持修繕               | 庄原中渡廊下防水工事   | 計画外     | 3,497   |         |         |         | 3,497    |        | 0      |         |                 |
|             | 学校給食施設維持修繕            | 山内・高屋根新設工事   | 計画外     | 1,645   |         |         |         | 1,645    |        | 0      |         |                 |
|             | 社会体育施設維持管理            | テニスコート芝張替え   | 計画外     | 709     |         |         |         | 709      |        | 0      |         |                 |
| <b>地域合計</b> |                       |              |         | 561,601 | 103,920 | 19,380  | 372,700 | 25,826   | 5,925  | 33,850 |         |                 |
| 庄原          | H18年度末公共施設整備基金残高見込    |              |         |         |         |         |         | 52,231   |        |        |         |                 |
|             | H19年度末公共施設整備基金残高見込    |              |         |         |         |         |         | 26,405   |        |        |         |                 |

平成19年度 当初予算計上 全域・地域事業一覧

| 地域名         | 事業名                | 内容・路線等       | 実施計画      | 地域事業    |         |        |         |          |        | 起債種別等  | 説明      |      |
|-------------|--------------------|--------------|-----------|---------|---------|--------|---------|----------|--------|--------|---------|------|
|             |                    |              |           | 総事業費    | 財源内訳    |        |         |          |        |        |         |      |
|             |                    |              |           |         | 国庫補助金   | 県補助金   | 起債      | 公共施設整備基金 | その他    |        |         | 一般財源 |
| 西城          | 県営土地改良事業           | 法京寺地区ほ場      | 10,500    | 2,250   |         |        |         |          | 2,250  |        |         |      |
|             | 小規模農業基盤整備          | 農道・水路        | 6,000     | 6,000   |         | 3,000  |         |          | 1,500  | 1,500  |         |      |
|             | ほ場整備事業             | 三坂地区         | 50,000    | 50,800  | 27,900  | 9,397  |         |          | 7,701  | 5,802  |         |      |
|             |                    | 法京寺地区        | 県営に含む     |         | 2,715   |        | 2,715   |          |        | 0      |         |      |
|             | 林道整備事業             | 南天樋線         | 20,000    | 20,000  |         | 10,000 | 10,000  |          | 0      | 辺地債    |         |      |
|             | 大規模林道事業            |              | 5,016     | 5,830   |         |        |         |          | 5,830  |        |         |      |
|             | 小規模崩壊地復旧事業         |              | 10,000    | 4,000   |         | 2,000  | 900     |          | 1,000  | 100    | 防災対策    |      |
|             | 市道改良事業             | 西城小奴可線       |           | 35,000  | 35,000  |        |         | 35,000   |        | 0      | 合併・地域再生 |      |
|             |                    | 先大戸線         |           | 20,000  | 20,000  |        |         | 20,000   |        | 0      | 過疎債     |      |
|             |                    | 中野荒槇線        |           | 25,000  | 14,000  |        |         | 14,000   |        | 0      | 過疎債     |      |
|             |                    | 西城大戸線        | H18未執行分   |         | 4,400   |        |         | 4,400    |        | 0      | 臨道・地域再生 |      |
|             |                    | 馬場瀬線         |           | 30,000  | 30,000  | 15,000 |         | 15,000   |        | 0      | 辺地債     |      |
|             | 国県道整備事業負担金         |              | 25,000    | 12,767  |         |        | 10,400  |          | 2,367  | 合併特例債  |         |      |
|             | 急傾斜地崩壊対策負担金        |              | 10,000    | 3,500   |         |        | 3,200   |          | 300    | 一般公共   |         |      |
|             | 大富山城址遊歩道整備事業       |              | 2,000     | 108     |         |        |         |          | 108    |        |         |      |
|             | 学校給食共同調理場          |              | 220,096   | 234,105 | 37,611  |        | 144,000 | 19,793   | 32,701 | 合併特例債  |         |      |
|             | <b>実施計画計上分計</b>    |              |           | 468,612 | 445,475 | 80,511 | 27,112  | 256,900  | 19,793 | 10,201 | 50,958  |      |
|             |                    | 農村集会所施設管理事業  | 中迫地区集会所修繕 | 計画外     | 1,069   |        |         |          | 1,069  |        | 0       |      |
|             |                    | クロカンパーク管理事業  | 看板修繕      | 計画外     | 198     |        |         |          | 198    |        | 0       |      |
|             |                    | ひば道後山高原荘管理事業 | 電話設備取替え工事 | 計画外     | 1,364   |        |         |          | 1,364  |        | 0       |      |
|             | 小学校維持修繕            | 西城小体育館屋根改修   | 計画外       | 1,777   |         |        |         | 1,777    |        | 0      |         |      |
|             | 社会体育施設維持管理         | 温水プール温水器修繕   | 計画外       | 220     |         |        |         | 220      |        | 0      |         |      |
| <b>地域合計</b> |                    |              |           | 450,103 | 80,511  | 27,112 | 256,900 | 24,421   | 10,201 | 50,958 |         |      |
| 西城          | H18年度末公共施設整備基金残高見込 |              |           |         |         |        |         | 24,421   |        |        |         |      |
|             | H19年度末公共施設整備基金残高見込 |              |           |         |         |        |         | 0        |        |        |         |      |

平成19年度 当初予算計上 全域・地域事業一覧

| 地域名                | 事業名                | 内容・路線等         | 実施計画   | 地域事業    |         |        |         |          |       |        | 起債種別等  | 説明         |  |
|--------------------|--------------------|----------------|--------|---------|---------|--------|---------|----------|-------|--------|--------|------------|--|
|                    |                    |                |        | 総事業費    | 財源内訳    |        |         |          |       |        |        |            |  |
|                    |                    |                |        |         | 国庫補助金   | 県補助金   | 起債      | 公共施設整備基金 | その他   | 一般財源   |        |            |  |
| 東城                 | 消防施設整備             | 防火水槽           | 12,000 | 18,000  | 7,854   |        | 10,118  | 28       |       | 0      | 過疎債    | 実施計画H20前倒し |  |
|                    |                    | ポンプ・積載車        | 1,300  | 1,300   |         |        | 1,100   | 200      |       | 0      | 過疎債    |            |  |
|                    | し尿処理施設整備事業         | ポンプ定期修繕ほか      | 11,000 | 2,250   |         |        |         |          |       | 2,250  |        |            |  |
|                    | 東城まちなみ再生事業         | 調査概要書作成        | 1,000  | 649     |         |        |         |          |       | 649    |        |            |  |
|                    | 県営土地改良事業           | 旧猫地ため池         | 3,500  | 2,800   |         |        | 2,500   |          |       | 300    | 一般公共   |            |  |
|                    |                    | 広域農道           | 17,000 | 19,000  |         |        | 17,100  |          |       | 1,900  | 一般公共   |            |  |
|                    | 小規模農業基盤整備          | 水路・ため池         | 7,000  | 7,000   |         | 3,500  |         |          | 1,750 | 1,750  |        |            |  |
|                    | 基盤整備促進事業           | 小奴可農道2期        | 20,000 | 20,320  | 11,160  | 1,000  | 8,100   |          |       | 60     | 辺地債    |            |  |
|                    | 大規模林道事業            |                | 30,183 | 13,053  |         |        |         |          |       | 13,053 |        |            |  |
|                    | ふるさと農林道            | 高野線            | 1,000  | 1,000   |         |        |         |          |       | 1,000  |        |            |  |
|                    | 小規模崩壊地復旧事業         |                | 4,000  | 21,500  |         | 10,750 | 5,000   |          | 5,375 | 375    | 防災対策   |            |  |
|                    | 市道改良事業             | 帝釈公園線          | 50,000 | 50,000  |         |        | 50,000  |          |       | 0      | 過疎債    |            |  |
|                    |                    | 御祭田線           | 10,000 | 10,000  |         |        | 10,000  |          |       | 0      | 辺地債    |            |  |
|                    |                    | 東南線            | 20,000 | 20,000  |         |        | 20,000  |          |       | 0      | 辺地債    |            |  |
|                    |                    | 天神線            | 30,000 | 30,000  |         |        | 30,000  |          |       | 0      | 過疎債    |            |  |
|                    | 国県道整備事業負担金         |                | 30,000 | 30,667  |         |        | 27,500  |          |       | 3,167  | 合併・臨道  |            |  |
|                    | 社会体育施設維持管理         | 戸宇スポーツ広場フェンス改修 | 2,000  | 3,500   |         |        |         | 3,500    |       | 0      |        | 実施計画H20前倒し |  |
|                    | <b>実施計画計上分計</b>    |                |        | 249,983 | 251,039 | 19,014 | 15,250  | 181,418  | 3,728 | 7,125  | 24,504 |            |  |
|                    | JR利用促進対策事業         | 東城駅舎屋根修繕       | 計画外    | 153     |         |        |         | 153      |       | 0      |        |            |  |
|                    | 市道川西菅線             | 防災対策測量業務       | 計画外    | 3,600   |         |        |         | 3,600    |       | 0      |        |            |  |
| 排水路整備事業            | 館町市街地下水路           | 計画外            | 1,615  |         |         |        |         |          | 1,615 |        |        |            |  |
| 東城中央運動公園           | 体育館谷樋修繕            | 計画外            | 1,237  |         |         |        | 1,237   |          | 0     |        |        |            |  |
| 東城公民館自動ドア・新坂公民館事務室 |                    | 計画外            | 2,845  |         |         |        | 2,845   |          | 0     |        |        |            |  |
| <b>地域合計</b>        |                    |                |        | 260,489 | 19,014  | 15,250 | 181,418 | 11,563   | 7,125 | 26,119 |        |            |  |
| 東城                 | H18年度末公共施設整備基金残高見込 |                |        |         |         |        |         | 180,443  |       |        |        |            |  |
|                    | H19年度末公共施設整備基金残高見込 |                |        |         |         |        |         | 168,880  |       |        |        |            |  |



平成19年度 当初予算計上 全域・地域事業一覧

| 地域名         | 事業名                | 内容・路線等     | 実施計画      | 地域事業    |         |         |        |          |     |        | 起債種別等   | 説明 |
|-------------|--------------------|------------|-----------|---------|---------|---------|--------|----------|-----|--------|---------|----|
|             |                    |            |           | 総事業費    | 財源内訳    |         |        |          |     | 一般財源   |         |    |
|             |                    |            |           |         | 国庫補助金   | 県補助金    | 起債     | 公共施設整備基金 | その他 |        |         |    |
| 口和          | 消防施設整備             | 防火水槽       | 6,000     | 6,000   | 2,618   |         | 3,382  |          |     | 0      | 過疎債     |    |
|             |                    | ポンプ・積載車    | 6,300     | 6,300   |         |         | 6,100  |          |     | 200    | 過疎債     |    |
|             | 県営土地改良事業           | 備北西部農道     | 12,583    | 8,312   |         |         | 7,400  |          |     | 912    | 一般公共    |    |
|             |                    | 農道高茂金田線    | 36,448    | 6,429   |         |         | 5,700  |          |     | 729    | 一般公共    |    |
|             | 大規模林道事業            |            | 15,153    | 15,154  |         |         |        |          |     | 15,154 |         |    |
|             | 市道改良事業             | 伊与谷線       | 10,000    | 10,000  |         |         | 10,000 |          |     | 0      | 辺地債     |    |
|             |                    | 本谷楨原線      | 30,000    | 30,000  |         |         | 30,000 |          |     | 0      | 辺地債     |    |
|             |                    | 落合高野線(局改)  | 5,000     | 5,000   |         |         | 5,000  |          |     | 0      | 臨道・地域再生 |    |
|             |                    | 常定線        | 80,000    | 80,100  | 44,000  |         | 34,800 |          |     | 1,300  | 過疎債     |    |
|             |                    | 桑垣内線       | 90,000    | 90,000  | 45,000  |         | 45,000 |          |     | 0      | 辺地債     |    |
|             | 国県道整備事業負担金         |            | 15,000    | 4,100   |         |         | 3,900  |          |     | 200    | 合併特例債   |    |
|             | 公営住宅整備             | 口和中央ハイツ    | 40,000    | 40,086  | 15,500  |         | 23,100 |          |     | 1,486  | 住宅債・県振興 |    |
|             | 団体営農業基盤整備          | 石谷水路       | 4,000     | 0       |         |         |        |          |     | 0      |         |    |
|             | <b>実施計画計上分 計</b>   |            |           | 350,484 | 301,481 | 107,118 | 0      | 174,382  | 0   | 0      | 19,981  |    |
|             |                    | 堆肥センター管理事業 | 進入路(側溝)修繕 | 計画外     | 650     |         |        |          | 650 |        | 0       |    |
|             | ほたる見公園管理事業         | 遊歩道橋手摺補修   | 計画外       | 284     |         |         |        | 64       |     | 220    |         |    |
|             | 郷土館維持管理            | 消防設備改修     | 計画外       | 150     |         |         |        |          |     | 150    |         |    |
| <b>地域合計</b> |                    |            |           |         | 302,565 | 107,118 | 0      | 174,382  | 714 | 0      | 20,351  |    |
| 口和          | H18年度末公共施設整備基金残高見込 |            |           |         |         |         |        | 714      |     |        |         |    |
|             | H19年度末公共施設整備基金残高見込 |            |           |         |         |         |        | 0        |     |        |         |    |

平成19年度 当初予算計上 全域・地域事業一覧

| 地域名         | 事業名                | 内容・路線等          | 実施計画         | 地域事業    |         |        |         |          |        | 起債種別等  | 説明     |      |  |
|-------------|--------------------|-----------------|--------------|---------|---------|--------|---------|----------|--------|--------|--------|------|--|
|             |                    |                 |              | 総事業費    | 財源内訳    |        |         |          |        |        |        |      |  |
|             |                    |                 |              |         | 国庫補助金   | 県補助金   | 起債      | 公共施設整備基金 | その他    |        |        | 一般財源 |  |
| 高野          | 県営土地改良事業           | 南地区ほ場           | 7,500        | 5,000   |         |        |         |          |        | 5,000  |        |      |  |
|             | 基盤整備促進事業           | 深石ほ場            | 3,312        | 3,312   |         |        |         |          |        | 3,312  |        |      |  |
|             | 林道整備事業             | 大鬼谷線            | 10,000       | 10,000  |         | 5,000  |         |          |        |        | 5,000  |      |  |
|             |                    | 南古頃線            | 26,000       | 26,552  | 12,000  | 2,400  | 12,100  |          |        |        | 52     | 過疎債  |  |
|             | 小規模崩壊地復旧事業         |                 | 0            | 1,750   |         | 875    | 400     |          | 437    | 38     | 防災対策   |      |  |
|             | 市道改良事業             | 上里原頓原線          | 30,000       | 30,000  |         | 15,000 | 15,000  |          |        |        | 0      | 辺地債  |  |
|             |                    | 下高宮内線           | 20,000       | 19,153  |         |        | 19,100  |          |        |        | 53     | 辺地債  |  |
|             |                    | 大内線             | 20,000       | 20,000  |         |        | 20,000  |          |        |        | 0      | 辺地債  |  |
|             |                    | 南上市線            | 30,000       | 30,080  | 16,500  |        | 13,000  | 580      |        |        | 0      | 過疎債  |  |
|             | 国県道整備事業負担金         |                 | 10,000       | 2,400   |         | 2,300  |         |          |        | 100    | 合併特例債  |      |  |
|             | 学校給食共同調理場          |                 | 115,172      | 115,947 | 13,964  |        | 62,800  | 13,942   |        | 25,241 | 合併特例債  |      |  |
|             | スポーツ広場整備           | 野外ステージ新設        | 50,000       | 46,818  |         |        | 43,800  | 3,018    |        |        | 0      |      |  |
|             | 農道舗装               | 毛無俵原線           | 7,600        | 0       |         |        |         |          |        |        | 0      |      |  |
|             | 基盤整備促進事業           | 金尾水路            | 10,000       | 0       |         |        |         |          |        |        | 0      |      |  |
|             | <b>実施計画計上分計</b>    |                 |              | 339,584 | 311,012 | 42,464 | 23,275  | 188,500  | 17,540 | 437    | 38,796 |      |  |
|             |                    | 保育所管理運営事業       | 下高保育所エアコン設置  | 計画外     | 549     |        |         |          | 549    |        | 0      |      |  |
|             |                    | 神之瀬の湯管理事業       | 下水道接続        | 計画外     | 1,362   |        |         |          | 1,362  |        | 0      |      |  |
|             |                    |                 | ESPポンプ交換     | 計画外     | 5,472   |        |         |          | 5,472  |        | 0      |      |  |
|             |                    | 緑の村・ファーマーズマーケット | 緑の村雨樋修繕      | 計画外     | 275     |        |         |          | 275    |        | 0      |      |  |
|             |                    |                 | 取水ポンプ取替・簡水接続 | 計画外     | 937     |        |         |          | 937    |        | 0      |      |  |
|             |                    | 高野山村開発センター      | 漏水改修工事       | 計画外     | 1,232   |        |         |          | 1,232  |        | 0      |      |  |
|             | 高野神野瀬タウン住宅         | 下水道接続           | 計画外          | 659     |         |        |         | 659      |        | 0      |        |      |  |
|             | 小学校維持修繕            | 高野小学校下水道接続      | 計画外          | 4,243   |         |        |         | 4,243    |        | 0      |        |      |  |
|             | 体育館水銀灯修繕(下高公民館)    |                 | 計画外          | 130     |         |        |         | 130      |        | 0      |        |      |  |
|             | 社会体育施設維持管理         | スポーツ広場下水道接続     | 計画外          | 1,533   |         |        |         | 1,533    |        | 0      |        |      |  |
| <b>地域合計</b> |                    |                 |              | 327,404 | 42,464  | 23,275 | 188,500 | 33,932   | 437    | 38,796 |        |      |  |
| 高野          | H18年度末公共施設整備基金残高見込 |                 |              |         |         |        |         | 33,932   |        |        |        |      |  |
|             | H19年度末公共施設整備基金残高見込 |                 |              |         |         |        |         | 0        |        |        |        |      |  |

平成19年度 当初予算計上 全域・地域事業一覧

| 地域名         | 事業名                | 内容・路線等                             | 実施計画   | 地域事業    |         |        |         |          |       | 起債種別等  | 説明     |         |  |
|-------------|--------------------|------------------------------------|--------|---------|---------|--------|---------|----------|-------|--------|--------|---------|--|
|             |                    |                                    |        | 総事業費    | 財源内訳    |        |         |          |       |        |        |         |  |
|             |                    |                                    |        |         | 国庫補助金   | 県補助金   | 起債      | 公共施設整備基金 | その他   |        |        | 一般財源    |  |
| 比和          | 消防施設整備             | ポンプ・積載車                            | 6,400  | 6,400   |         |        | 6,200   | 200      |       | 0      | 過疎債    |         |  |
|             | 小規模農業基盤整備          | 農道・水路                              | 3,000  | 3,000   |         | 1,500  |         |          | 750   | 750    |        |         |  |
|             | 大規模林道事業            |                                    | 20,541 | 20,541  |         |        |         |          |       | 20,541 |        |         |  |
|             | 小規模崩壊地復旧事業         |                                    | 4,000  | 3,600   |         | 1,800  | 800     |          | 900   | 100    | 防災対策   |         |  |
|             | 除雪機械整備             |                                    | 20,000 | 19,205  | 10,107  |        | 9,000   |          |       | 98     | 過疎債    |         |  |
|             | 市道改良事業             | 絞り中原線                              |        | 50,000  | 50,000  |        |         | 50,000   |       |        | 0      | 合併・地域再生 |  |
|             |                    | 吾妻山線                               |        | 40,000  | 40,000  |        |         | 40,000   |       |        | 0      | 過疎債     |  |
|             |                    | 松木谷線                               |        | 80,000  | 80,000  | 40,000 |         | 38,000   | 2,000 |        | 0      | 合併特例債   |  |
|             | 国県道整備事業負担金         |                                    | 14,200 | 10,000  |         |        | 9,500   |          |       | 500    | 合併特例債  |         |  |
|             | 文化財荒木家住宅屋根修繕       | <small>(予算措置額は実施計画一般財源と同額)</small> |        | 23,660  |         |        |         |          |       | 1,775  |        |         |  |
|             | <b>実施計画計上分 計</b>   |                                    |        | 261,801 | 234,521 | 50,107 | 3,300   | 153,500  | 2,200 | 1,650  | 23,764 |         |  |
|             |                    | かさべるで管理事業                          | 厨房換気工事 | 計画外     | 1,574   |        |         |          | 1,574 |        | 0      |         |  |
|             | 文化会館維持管理事業         | 貯水槽修繕                              | 計画外    | 713     |         |        |         | 713      |       | 0      |        |         |  |
|             | 社会体育施設維持管理         | 三河内プールろ過機ポンプ取替                     | 計画外    | 308     |         |        |         | 308      |       | 0      |        |         |  |
| <b>地域合計</b> |                    |                                    |        | 237,116 | 50,107  | 3,300  | 153,500 | 4,795    | 1,650 | 23,764 |        |         |  |
| 比和          | H18年度末公共施設整備基金残高見込 |                                    |        |         |         |        |         | 73,514   |       |        |        |         |  |
|             | H19年度末公共施設整備基金残高見込 |                                    |        |         |         |        |         | 68,719   |       |        |        |         |  |

平成19年度 当初予算計上 全域・地域事業一覧

| 地域名         | 事業名                | 内容・路線等   | 実施計画    | 地域事業    |         |        |        |          |       |      | 起債種別等 | 説明 |  |
|-------------|--------------------|----------|---------|---------|---------|--------|--------|----------|-------|------|-------|----|--|
|             |                    |          |         | 総事業費    | 財源内訳    |        |        |          |       |      |       |    |  |
|             |                    |          |         |         | 国庫補助金   | 県補助金   | 起債     | 公共施設整備基金 | その他   | 一般財源 |       |    |  |
| 総領          | 小規模崩壊地復旧事業         |          | 5,000   | 7,000   |         | 3,500  | 2,900  |          | 500   | 100  | 防災対策  |    |  |
|             | 市道改良事業             | 田野免線     | 30,000  | 30,000  |         |        | 30,000 |          |       | 0    | 辺地債   |    |  |
|             |                    | 山家線      | 100,000 | 100,000 | 55,000  |        | 43,600 | 1,400    |       | 0    | 過疎債   |    |  |
|             | 国県道整備事業負担金         |          | 5,000   | 3,000   |         |        | 2,900  |          |       | 100  | 合併特例債 |    |  |
|             | 消防施設整備             | ポンプ・積載車  | 6,000   | 0       |         |        |        |          |       | 0    |       |    |  |
|             | 消防施設整備             | ヘリポート整備  | 7,200   | 0       |         |        |        |          |       | 0    |       |    |  |
|             | 小規模農業基盤整備          | 頭首工      | 3,000   | 0       |         |        |        |          |       | 0    |       |    |  |
|             | <b>実施計画計上分 計</b>   |          |         | 156,200 | 140,000 | 55,000 | 3,500  | 79,400   | 1,400 | 500  | 200   |    |  |
|             | 田総の里スポーツ公園管理事業     | 水路・ネット設置 | 計画外     | 1,380   |         |        |        | 1,380    |       |      | 0     |    |  |
|             | 学校給食施設維持修繕         | 排水改修工事   | 計画外     | 3,488   |         |        |        | 3,488    |       |      | 0     |    |  |
| 社会体育施設維持管理  | プールろ過機パイプ等修繕       | 計画外      | 521     |         |         |        | 521    |          |       | 0    |       |    |  |
|             | バレーボール支柱購入         | 計画外      | 149     |         |         |        | 149    |          |       | 0    |       |    |  |
| <b>地域合計</b> |                    |          |         | 145,538 | 55,000  | 3,500  | 79,400 | 6,938    | 500   | 200  |       |    |  |
| 総領          | H18年度末公共施設整備基金残高見込 |          |         |         |         |        |        | 158,866  |       |      |       |    |  |
|             | H19年度末公共施設整備基金残高見込 |          |         |         |         |        |        | 151,928  |       |      |       |    |  |

平成19年度 当初予算計上 全域・地域事業一覧

| 地域名   | 事業名      | 実施計画      | 地域事業      |         |         |           |          |         |         | 説明 |
|-------|----------|-----------|-----------|---------|---------|-----------|----------|---------|---------|----|
|       |          |           | 総事業費      | 財源内訳    |         |           |          |         |         |    |
|       |          |           |           | 国庫補助金   | 県補助金    | 起債        | 公共施設整備基金 | その他     | 一般財源    |    |
| 全域    | 実施計画計上分計 | 1,988,673 | 1,904,990 | 98,615  | 456,328 | 965,500   | 0        | 237,752 | 146,795 |    |
|       | 全域計      |           | 2,041,486 | 149,990 | 474,388 | 1,007,700 | 0        | 237,752 | 171,656 |    |
| 庄原    | 実施計画計上分計 | 705,092   | 547,795   | 103,920 | 19,380  | 372,700   | 12,417   | 5,925   | 33,453  |    |
|       | 地区計      |           | 561,601   | 103,920 | 19,380  | 372,700   | 25,826   | 5,925   | 33,850  |    |
| 西城    | 実施計画計上分計 | 468,612   | 445,475   | 80,511  | 27,112  | 256,900   | 19,793   | 10,201  | 50,958  |    |
|       | 地区計      |           | 450,103   | 80,511  | 27,112  | 256,900   | 24,421   | 10,201  | 50,958  |    |
| 東城    | 実施計画計上分計 | 249,983   | 251,039   | 19,014  | 15,250  | 181,418   | 3,728    | 7,125   | 24,504  |    |
|       | 地区計      |           | 260,489   | 19,014  | 15,250  | 181,418   | 11,563   | 7,125   | 26,119  |    |
| 口和    | 実施計画計上分計 | 350,484   | 301,481   | 107,118 | 0       | 174,382   | 0        | 0       | 19,981  |    |
|       | 地区計      |           | 302,565   | 107,118 | 0       | 174,382   | 714      | 0       | 20,351  |    |
| 高野    | 実施計画計上分計 | 339,584   | 311,012   | 42,464  | 23,275  | 188,500   | 17,540   | 437     | 38,796  |    |
|       | 地区計      |           | 327,404   | 42,464  | 23,275  | 188,500   | 33,932   | 437     | 38,796  |    |
| 比和    | 実施計画計上分計 | 261,801   | 234,521   | 50,107  | 3,300   | 153,500   | 2,200    | 1,650   | 23,764  |    |
|       | 地区計      |           | 237,116   | 50,107  | 3,300   | 153,500   | 4,795    | 1,650   | 23,764  |    |
| 総領    | 実施計画計上分計 | 156,200   | 140,000   | 55,000  | 3,500   | 79,400    | 1,400    | 500     | 200     |    |
|       | 地区計      |           | 145,538   | 55,000  | 3,500   | 79,400    | 6,938    | 500     | 200     |    |
| 地域事業計 | 実施計画計上分計 | 2,531,756 | 2,231,323 | 458,134 | 91,817  | 1,406,800 | 57,078   | 25,838  | 191,656 |    |
|       | 地域事業計    |           | 2,284,816 | 458,134 | 91,817  | 1,406,800 | 108,189  | 25,838  | 194,038 |    |
| 全域地域計 | 実施計画計上分計 | 4,520,429 | 4,136,313 | 556,749 | 548,145 | 2,372,300 | 57,078   | 263,590 | 338,451 |    |
|       | 総計       |           | 4,326,302 | 608,124 | 566,205 | 2,414,500 | 108,189  | 263,590 | 365,694 |    |

公共施設整備基金の状況

|                    | 庄原     | 西城     | 東城      | 口和  | 高野     | 比和     | 総領      | 合計      |
|--------------------|--------|--------|---------|-----|--------|--------|---------|---------|
| H18年度末公共施設整備基金残高見込 | 52,231 | 24,421 | 180,443 | 714 | 33,932 | 73,514 | 158,866 | 524,121 |
| H19年度充当額           | 25,826 | 24,421 | 11,563  | 714 | 33,932 | 4,795  | 6,938   | 108,189 |
| H19年度末公共施設整備基金残高見込 | 26,405 | 0      | 168,880 | 0   | 0      | 68,719 | 151,928 | 415,932 |

平成19年度 当初予算計上 全域・地域事業一覧

| 地域名      | 事業名           | 内容・路線等    | 実施計画      | 地 域 事 業          |                  |                |              |                |          |               | 起債種別等         | 説明     |
|----------|---------------|-----------|-----------|------------------|------------------|----------------|--------------|----------------|----------|---------------|---------------|--------|
|          |               |           |           | 総事業費             | 財 源 内 訳          |                |              |                |          |               |               |        |
|          |               |           |           |                  | 国庫補助金            | 県補助金           | 起債           | 公共施設整備基金       | その他      | 一般財源          |               |        |
| 特別<br>会計 | 公共下水道整備       | 庄原地区      | 611,053   | 581,306          | 264,800          |                | 275,600      |                |          | 40,906        | 下水道債          |        |
|          |               | 東城地区      | 235,000   | 137,468          | 50,000           |                | 73,500       |                |          | 13,968        | 下水道債          |        |
|          | 農業集落排水事業      | 庄原地区(山内西) | 1,087,998 | 578,344          | 205,667          | 4,000          | 324,900      |                | 26,811   | 16,966        | 下水道債          |        |
|          |               | 高野地区(湯川)  | 164,960   | 189,062          | 76,500           | 1,500          | 98,600       |                | 3,670    | 8,792         | 下水道債          |        |
|          | 合併浄化槽整備事業     | 市町村整備型    | 240,717   | 215,500          | 62,445           |                | 94,300       |                | 58,500   | 255           | 下水道債          |        |
|          | 簡易水道上下水道統合事業  | 東城地区(三坂)  | 9,954     | 9,529            |                  |                |              |                | 9,529    | 0             |               | 三坂簡水基金 |
|          | <b>特別会計合計</b> |           |           | <b>2,349,682</b> | <b>1,711,209</b> | <b>659,412</b> | <b>5,500</b> | <b>866,900</b> | <b>0</b> | <b>98,510</b> | <b>80,887</b> |        |

## 平成19年度 補助金に関する調

(単位:千円)

| 費目    | 補助金の内容                      | H19予算額                  | H18予算額       | 前年度対比     | 備考     |           |    |
|-------|-----------------------------|-------------------------|--------------|-----------|--------|-----------|----|
| 総務費   | 一般管理費                       | 防犯灯設置補助金                | 320          | 400       | 80     |           |    |
|       | 企画費                         | 県立広島大学研究開発助成金           | 12,788       | 15,938    | 3,150  |           |    |
|       |                             | バイオマス活用推進交付金事業補助金       | 19,000       | 0         | 19,000 | 新規        |    |
|       |                             | バイオマス活用整備交付金事業補助金       | 26,334       | 0         | 26,334 | 新規        |    |
|       | 財産管理費                       | 庄原市土地開発公社運営補助金          | 1,448        | 298       | 1,150  |           |    |
|       | 自治振興費                       | 花いっぱいコンテスト補助金           | 0            | 200       | 200    |           |    |
|       |                             | 庄原市地域ビジネス起業チャレンジ補助金     | 0            | 15,000    | 15,000 |           |    |
|       |                             | 庄原市起業支援事業補助金            | 3,000        | 0         | 3,000  | 新規        |    |
|       |                             | 地域づくりリーダー研修支援補助金        | 300          | 500       | 200    |           |    |
|       |                             | 自治振興区活動促進補助金            | 43,000       | 30,000    | 13,000 |           |    |
|       |                             | 自治振興区振興交付金              | 154,111      | 119,966   | 34,145 |           |    |
|       |                             | 姉妹縁組交流活動補助他             | 300          | 680       | 380    |           |    |
|       |                             | 宝くじコミュニティ助成金            | 8,900        | 8,100     | 800    |           |    |
|       |                             | 集会所借上助成金                | 90           | 45        | 45     |           |    |
|       |                             | 集会所修繕補助金                | 3,000        | 7,972     | 4,972  |           |    |
|       |                             | 集会所建設補助金                | 4,944        | 6,180     | 1,236  |           |    |
|       |                             | 交通安全<br>対策費             | 交通安全協会運営補助金  | 1,777     | 1,858  | 81        |    |
|       |                             |                         | 交通安全推進隊運営補助金 | 1,288     | 1,354  | 66        |    |
|       | チャイルドシート購入助成金               |                         | 240          | 500       | 260    |           |    |
|       | 高野地区交通安全母の会補助金              |                         | 0            | 14        | 14     |           |    |
|       | 市民生活費                       | 比婆地区保護司会補助金             | 160          | 168       | 8      |           |    |
|       | 生活交通<br>対策費                 | 循環バス運行維持補助金             | 16,785       | 14,011    | 2,774  |           |    |
|       |                             | 口和地区地域生活バス交通維持費補助金      | 0            | 6,000     | 6,000  |           |    |
|       |                             | 庄原地域生活バス運行事業補助金         | 11,484       | 10,906    | 578    |           |    |
|       |                             | 東城地域生活バス運行事業補助金         | 11,968       | 7,211     | 4,757  |           |    |
|       |                             | 生活交通路線維持費等補助金           | 128,363      | 123,948   | 4,415  |           |    |
|       |                             | JR駅舎維持交付金               | 92           | 30        | 62     |           |    |
|       |                             | バス利用促進等総合対策事業補助金(ICカード) | 3,666        | 0         | 3,666  | 新規        |    |
|       |                             | 民生費                     | 社会福祉<br>総務費  | 遺族会運営費補助金 | 336    | 420       | 84 |
|       | 豪雪災害家屋改修等資金融資利子補給金          |                         |              | 2,604     | 0      | 2,604     | 新規 |
|       | 民生委員児童委員協議会補助金              |                         |              | 19,646    | 19,646 | 0         |    |
|       | 会長、委員活動費補助金(県事務移譲)          |                         |              | 9,156     | 0      | 9,156     | 新規 |
|       | 社会福祉協議会補助金                  |                         |              | 75,115    | 79,225 | 4,110     |    |
| 老人福祉費 | 社会福祉施設償還助成金                 |                         | 38,298       | 39,104    | 806    |           |    |
|       | 老人クラブ連合会補助金                 |                         | 3,572        | 4,465     | 893    |           |    |
|       | 単位老人クラブ補助金                  |                         | 5,869        | 7,335     | 1,466  |           |    |
|       | 高齢者等日常生活相談事業補助金             |                         | 1,056        | 1,320     | 264    |           |    |
|       | 外出支援事業補助金                   |                         | 5,052        | 6,315     | 1,263  |           |    |
|       | 電動カー運転講習事業補助金               |                         | 0            | 665       | 665    |           |    |
|       | デイホーム事業補助金                  |                         | 8,895        | 0         | 8,895  | 新規(委託料から) |    |
|       | 社会福祉法人等サービス利用者負担額減免費用助成金    |                         | 3,215        | 4,288     | 1,073  |           |    |
|       | 認知症グループホーム整備交付金             |                         | 0            | 45,000    | 45,000 |           |    |
|       | ケアハウス整備交付金                  |                         | 0            | 40,000    | 40,000 |           |    |
|       | 地域密着型介護老人福祉施設整備補助金          |                         | 40,000       | 0         | 40,000 | 新規        |    |
|       | シルバー人材センター高齢者生活支援事業補助金      |                         | 2,000        | 2,000     | 0      |           |    |
|       | シルバー人材センター事業補助金(Cランク)       |                         | 17,629       | 19,056    | 1,427  |           |    |
|       | 庄原地区ひとり暮らし高齢者等巡回相談員連絡協議会補助金 |                         | 100          | 125       | 25     |           |    |
|       | 敬老会事業補助金                    |                         | 14,795       | 18,191    | 3,396  |           |    |

## 平成19年度 補助金に関する調

(単位:千円)

| 費 目        | 補助金の内容       | H19予算額                | H18予算額          | 前年度対比   | 備 考    |         |  |
|------------|--------------|-----------------------|-----------------|---------|--------|---------|--|
| 民生費        | 障害者福祉費       | じん臓障害者通院助成補助金         | 4,490           | 4,032   | 458    |         |  |
|            |              | 障害者ふれあい教室事業補助金        | 242             | 242     | 0      |         |  |
|            |              | 広島県北三次難視聴者・中途失聴者協会補助金 | 36              | 36      | 0      |         |  |
|            |              | 市身体障害者連合会補助金          | 1,409           | 1,409   | 0      |         |  |
|            |              | 県身体障害者スポーツ大会参加補助金     | 101             | 101     | 0      |         |  |
|            |              | 広島県備北地域スポーツ大会補助金      | 50              | 50      | 0      |         |  |
|            |              | 社会福祉施設整備費借入償還助成金      | 4,361           | 4,361   | 0      |         |  |
|            |              | 重度障害者を守る会補助金          | 105             | 105     | 0      |         |  |
|            |              | 全国障害者研究大会参加補助金        | 116             | 116     | 0      |         |  |
|            |              | 広島県知的障害者スポーツ大会参加者補助金  | 37              | 37      | 0      |         |  |
|            |              | 心身障害者就労補助金            | 6,533           | 19,890  | 13,357 | 一部委託へ   |  |
|            |              | 小規模通所授産施設運営事業補助金      | 20,000          | 21,000  | 1,000  |         |  |
|            |              | 精神障害者就労促進事業作業所通所助成金   | 2,185           | 1,215   | 970    | 共同作業所統合 |  |
|            |              | 激変緩和措置補助金(通所利用促進ほか)   | 7,758           | 0       | 7,758  | 新規      |  |
|            |              | オストメイト対応トイレ整備補助金      | 1,000           | 0       | 1,000  | 新規      |  |
|            |              | 社会福祉法人減免              | 0               | 527     | 527    | 扶助費へ    |  |
|            | 人権推進費        | 人権擁護委員協議会助成金          | 303             | 320     | 17     |         |  |
|            |              | 住宅新築資金等利子補給金          | 70              | 85      | 15     |         |  |
|            | 男女共同参画推進費    | 推進研修事業補助金             | 72              | 90      | 18     |         |  |
|            | 児童福祉総務費      | 青少年育成庄原市民会議補助金        | 588             | 736     | 148    |         |  |
| 母子寡婦福祉会補助金 |              | 0                     | 70              | 70      |        |         |  |
| 里親会補助金     |              | 34                    | 43              | 9       |        |         |  |
| 児童措置費      | 小奴可保育所運営費補助金 | 1,968                 | 2,021           | 53      |        |         |  |
|            | 聖慈保育所運営費補助金  | 1,361                 | 1,284           | 77      |        |         |  |
|            | 新市保育所運営費補助金  | 1,312                 | 1,108           | 204     |        |         |  |
| 子育て支援事業費   | 出産祝い金        | 58,950                | 66,100          | 7,150   |        |         |  |
| 衛生費        | 保健衛生         | 広島県腎友会庄原市(備北支部)補助金    | 17              | 17      | 0      |         |  |
|            |              | 総務費                   | 小児救急医療支援事業補助金   | 1,908   | 1,910  | 2       |  |
|            |              |                       | 病院群輪番制病院運営事業補助金 | 31,045  | 30,974 | 71      |  |
|            |              |                       | 庄原赤十字病院増改築資金助成金 | 49,541  | 49,340 | 201     |  |
|            |              |                       | 原爆被害者の会補助金      | 48      | 59     | 11      |  |
|            | 環境衛生費        | 公衆衛生推進協議会活動費補助金       | 6,108           | 6,493   | 385    |         |  |
|            |              | 維持管理費補助金              | 0               | 2,256   | 2,256  |         |  |
|            |              | 浄化槽設置整備補助             | 0               | 13,335  | 13,335 |         |  |
|            | 精神保健費        | 庄原朋友家族会補助金            | 56              | 56      | 0      |         |  |
|            | 清掃総務費        | 西城川漁業協同組合補助金          | 600             | 600     | 0      |         |  |
|            |              | 生ごみ処理機設置補助金           | 1,680           | 2,100   | 420    |         |  |
|            |              | ごみステーション整備設置補助金       | 1,000           | 2,250   | 1,250  |         |  |
|            | 塵芥処理費        | 宮原地域振興補助金             | 180             | 180     | 0      |         |  |
|            |              | 環境保全対策補助金             | 800             | 800     | 0      |         |  |
|            | し尿処理費        | 圃場整備事業償還助成金           | 1,282           | 1,250   | 32     |         |  |
|            |              | し尿汲取り補助金              | 4,559           | 4,664   | 105    |         |  |
|            |              | 環境保全対策補助金             | 200             | 200     | 0      |         |  |
|            | 水道事業費        | 水道事業補助金               | 208,896         | 187,352 | 21,544 |         |  |
|            |              | 飲料水供給施設整備費補助金         | 16,000          | 20,000  | 4,000  |         |  |
|            | 病院費          | 西城病院補助金               | 154,154         | 159,819 | 5,665  |         |  |



## 平成19年度 補助金に関する調

(単位:千円)

| 費目                             | 補助金の内容                        | H19予算額      | H18予算額  | 前年度対比   | 備考         |  |
|--------------------------------|-------------------------------|-------------|---------|---------|------------|--|
| 農林水産業費                         | 農業振興費                         | 生活研究グループ補助金 | 40      | 50      | 10         |  |
|                                | 農業青少年クラブ育成事業補助金               | 585         | 795     | 210     |            |  |
|                                | 就農研修資金償還助成                    | 2,400       | 7,800   | 5,400   |            |  |
|                                | 野菜品種試験展示圃補助金                  | 101         | 139     | 38      |            |  |
|                                | モーモーファーム運営補助金                 | 1,977       | 2,471   | 494     |            |  |
|                                | 認定農業者の会補助金                    | 0           | 100     | 100     |            |  |
|                                | 農業士の会補助金                      | 120         | 150     | 30      |            |  |
|                                | 地域農業集団連絡協議会補助金                | 342         | 441     | 99      |            |  |
|                                | 農産園芸振興事業補助金                   | 8,800       | 11,000  | 2,200   |            |  |
|                                | 園芸施設災害緊急対策事業                  | 0           | 22,950  | 22,950  |            |  |
|                                | 被害果樹園改植等緊急対策事業                | 0           | 825     | 825     |            |  |
|                                | 都市と農村交流推進会議補助金                | 212         | 265     | 53      | タカノ橋交流等統合  |  |
|                                | 農地利用集積促進事業補助金                 | 9,026       | 16,008  | 6,982   |            |  |
|                                | 農業法人育成事業助成金                   | 160         | 150     | 10      |            |  |
|                                | 地域営農推進事業補助金                   | 2,883       | 3,462   | 579     |            |  |
|                                | 農林業公社運営費補助金(東城支所)             | 0           | 1,470   | 1,470   |            |  |
|                                | 農林業公社運営費補助金(比和支所)             | 0           | 6,800   | 6,800   |            |  |
|                                | 中山間地域等直接支払交付金                 | 584,946     | 589,207 | 4,261   |            |  |
|                                | 農業制度資金利子補給費補助金                | 22,442      | 26,102  | 3,660   |            |  |
|                                | 口和牛資源強化対策事業利子補給               | 56          | 148     | 92      |            |  |
|                                | 集落法人連絡協議会補助金                  | 80          | 100     | 20      |            |  |
|                                | かんたん就農塾事業補助金                  | 100         | 0       | 100     | 新規・プロジェクト  |  |
|                                | 酒米産地ブランド化事業補助金                | 80          | 0       | 80      | 新規(H18は補正) |  |
|                                | 特産品振興事業補助金                    | 496         | 0       | 496     | 新規         |  |
|                                | 集落法人育成加速化支援事業補助金              | 6,300       | 0       | 6,300   | 新規         |  |
|                                | 庄原市起業支援事業補助金                  | 6,000       | 6,000   | 0       | 新規・プロジェクト  |  |
|                                | アグリチャレンジャー支援事業補助金(強い農業づくり交付金) | 0           | 286,425 | 286,425 |            |  |
|                                | 畜産振興費                         | 光合成細菌実証補助金  | 46      | 59      | 13         |  |
|                                | 耕畜連携支援モデル事業補助金                | 0           | 325     | 325     |            |  |
|                                | 受精卵導入事業補助金                    | 180         | 230     | 50      |            |  |
|                                | 産肉データ収集事業補助金                  | 3,640       | 4,560   | 920     |            |  |
|                                | 育成牛飼養安定事業補助金                  | 600         | 800     | 200     |            |  |
|                                | 共同飼育和牛導入事業補助金                 | 1,400       | 1,400   | 0       |            |  |
| 共同飼育施設建設事業補助金                  | 6,000                         | 6,000       | 0       |         |            |  |
| 乳用牛群検定事業補助金                    | 791                           | 993         | 202     |         |            |  |
| 乳用牛防疫事業補助金                     | 605                           | 640         | 35      |         |            |  |
| 乳用牛ヘルパー事業補助金                   | 512                           | 643         | 131     |         |            |  |
| 繁殖用和牛増頭推進事業補助金                 | 9,700                         | 12,160      | 2,460   | 導入・保留統合 |            |  |
| 豚導入事業助成金                       | 100                           | 130         | 30      |         |            |  |
| 豚防疫対策事業助成金                     | 1,148                         | 1,435       | 287     |         |            |  |
| 地域畜産共進会事業補助金                   | 504                           | 630         | 126     |         |            |  |
| 堆肥利用促進事業補助金                    | 5,861                         | 7,660       | 1,799   |         |            |  |
| 循環型農業推進土壌分析事業補助金               | 600                           | 600         | 0       |         |            |  |
| 耕種作物活用型飼料増産対策事業補助金(強い農業づくり交付金) | 4,949                         | 0           | 4,949   | 新規      |            |  |
| 環境保全型農業推進事業補助金                 | 0                             | 2,757       | 2,757   |         |            |  |

## 平成19年度 補助金に関する調

(単位:千円)

| 費目            | 補助金の内容                | H19予算額                   | H18予算額 | 前年度対比  | 備考     |    |
|---------------|-----------------------|--------------------------|--------|--------|--------|----|
| 農林水産業費        | 水田農業構造改革対策費           | 数量調整円滑化推進事業費補助金          | 5,346  | 0      | 5,346  | 新規 |
|               | 耕地総務費                 | 債務保証料補助金                 | 554    | 629    | 75     |    |
|               |                       | 農林道補修砕石補助金               | 436    | 548    | 112    |    |
|               |                       | 農道草刈交付金                  | 0      | 44     | 44     |    |
|               |                       | 幹線道水路補助金                 | 1,215  | 750    | 465    |    |
|               |                       | 土地改良事業受益者分担金助成金          | 175    | 204    | 29     |    |
|               |                       | 団体営ため池整備事業補助金            | 420    | 0      | 420    | 新規 |
|               |                       | ほ場整備推進特別事業償還助成           | 8,412  | 12,525 | 4,113  |    |
|               |                       | 農地・水・農村環境保全向上活動支援実験事業補助金 | 0      | 1,498  | 1,498  |    |
|               |                       | 農林施設整備事業補助金              | 4,400  | 5,500  | 1,100  |    |
|               | 農業基盤整備事業費             | 土地改良区運営費補助金              | 10,254 | 13,068 | 2,814  |    |
|               |                       | 土地改良事業償還助成金              | 62,740 | 66,598 | 3,858  |    |
|               |                       | 土地改良事業農協転貸融資取扱事務費補助金     | 1      | 1      | 0      |    |
|               |                       | 小規模農業基盤整備事業補助金           | 7,500  | 7,500  | 0      |    |
|               | 基盤整備促進事業費             | 元気な地域づくり交付金事業補助金         | 16,194 | 25,925 | 9,731  |    |
|               |                       | 担い手育成支援事業(償還助成)          | 1,220  | 1,319  | 99     |    |
|               | 林業総務費                 | 県自然公園環境保全地域補助金           | 240    | 300    | 60     |    |
|               | 林業振興費                 | 林業研究グループ補助金              | 80     | 100    | 20     |    |
|               |                       | 東城フォレスト活動補助金             | 272    | 340    | 68     |    |
|               |                       | 森林登録情報整備事業補助金            | 1,050  | 0      | 1,050  | 新規 |
|               |                       | 間伐促進事業補助金                | 0      | 120    | 120    |    |
|               |                       | 作業路開設事業補助金               | 29,288 | 35,372 | 6,084  |    |
|               |                       | 有害鳥獣防除事業補助金              | 7,367  | 9,310  | 1,943  |    |
|               |                       | しいたけ品評会開催事業補助金           | 102    | 128    | 26     |    |
|               |                       | しいたけ産地育成事業補助金            | 1,931  | 7,569  | 5,638  |    |
|               |                       | 森林整備地域活動支援交付金            | 55,988 | 78,910 | 22,922 |    |
|               |                       | 林業・木材産業等振興施設整備事業補助金      | 0      | 1,750  | 1,750  |    |
| 森林災害緊急対策事業補助金 |                       | 0                        | 36,201 | 36,201 |        |    |
| 林道事業費         |                       | 林道草刈補助金                  | 0      | 237    | 237    |    |
|               |                       | 農林道補修砕石補助金               | 101    | 127    | 26     |    |
|               | 林道草刈交付金               | 94                       | 45     | 49     |        |    |
|               | 緑資源幹線林道開設事業賦課金補助金     | 47,860                   | 46,824 | 1,036  |        |    |
|               | 東城中央線推進協議会補助金         | 148                      | 200    | 52     |        |    |
| 水産業振興費        | 西城川・東城川・神之瀬川漁業協同組合補助金 | 3,468                    | 3,468  | 0      |        |    |
| 商工費           | 商工振興費                 | TMO運営事業補助金               | 450    | 850    | 400    |    |
|               |                       | 商業集積複合施設償還補助金            | 4,756  | 4,756  | 0      |    |
|               |                       | 商業集積複合施設維持管理補助金          | 9,216  | 11,520 | 2,304  |    |
|               |                       | 環境保全対策協議会補助金             | 26     | 26     | 0      |    |
|               |                       | 商工会議所、商工会補助金             | 19,748 | 24,688 | 4,940  |    |
|               |                       | 商工会合併促進事業補助金             | 0      | 250    | 250    |    |
|               |                       | 中心市街地活性化補助金              | 848    | 1,413  | 565    |    |
|               |                       | 中小企業振興事業補助金              | 4,685  | 6,831  | 2,146  |    |
|               |                       | 同和対策援護資金(利子補助)           | 2      | 3      | 1      |    |
|               |                       | 中小企業経営振興資金利子補給           | 14     | 26     | 12     |    |
|               |                       | 中小企業融資信用保証料助成事業          | 1,959  | 497    | 1,462  |    |
|               |                       | 小企業等経営改善資金融資利子助成         | 2,735  | 4,331  | 1,596  |    |

## 平成19年度 補助金に関する調

(単位:千円)

| 費目    | 補助金の内容               | H19予算額                | H18予算額     | 前年度対比  | 備考     |             |  |
|-------|----------------------|-----------------------|------------|--------|--------|-------------|--|
| 工商費   | 観光交流費                | 吾妻山山開き補助金             | 115        | 195    | 80     |             |  |
|       |                      | 観光協会補助金               | 9,242      | 11,551 | 2,309  |             |  |
|       |                      | 地域活性化イベント補助金          | 689        | 1,816  | 1,127  |             |  |
|       |                      | 花いっぱい運動事業補助金          | 74         | 92     | 18     |             |  |
|       |                      | お通り補助金                | 1,000      | 1,000  | 0      |             |  |
|       |                      | 庄原観光案内看板管理事業補助金       | 159        | 159    | 0      | 観光協会補助金から分割 |  |
|       |                      | 比和やまびこ祭補助金            | 733        | 2,210  | 1,477  |             |  |
|       |                      | ソーリングトライアル補助金         | 0          | 680    | 680    |             |  |
|       |                      | 遊夏祭花火大会補助金            | 850        | 425    | 425    |             |  |
|       |                      | 庄原よいとこ祭補助金            | 2,000      | 2,125  | 125    |             |  |
|       |                      | 桜まつりボンボリ作成補助金         | 872        | 872    | 0      |             |  |
|       |                      | 内水面開放事業補助金            | 500        | 500    | 0      |             |  |
|       |                      | 口和モーモー祭補助金            | 0          | 6,800  | 6,800  | 隔年開催        |  |
|       |                      | 里山を楽しむ町イベント実行委員会補助金   | 4,442      | 6,906  | 2,464  |             |  |
|       |                      | 七夕祭りINふるさと高野補助金       | 726        | 380    | 346    | ふるさと祭統合     |  |
|       |                      | 庄原さくら紀行実行委員会補助金       | 230        | 255    | 25     | 負担金から       |  |
|       |                      | ふれあい東城まつり補助金          | 680        | 680    | 0      | 負担金から       |  |
|       |                      | さとやま夢まつり組織委員会補助金      | 500        | 500    | 0      | 負担金から       |  |
|       |                      | 光のまち庄原実行委員会補助金        | 383        | 425    | 42     | 負担金から       |  |
|       |                      | 学園ロードイルミネーション事業補助金    | 92         | 92     | 0      | 負担金から       |  |
|       |                      | 観光振興助成金(比和盆踊り花火大会助成金) | 255        | 255    | 0      | 商工振興費から     |  |
|       |                      | ひばごん郷どえりゃあ祭補助金        | 1,350      | 1,350  | 0      | 商工会補助金から分割  |  |
|       |                      | 庄原桜まつり事業補助金           | 842        | 935    | 93     | 観光協会補助金     |  |
|       | 庄原花火大会事業補助金          | 561                   | 561        | 0      | から分割   |             |  |
|       | 中国マスターズクロスカントリー大会補助金 | 0                     | 25         | 25     |        |             |  |
|       | 企業立地<br>対策費          | 敷信中央地区開発推進対策協議会補助金    | 102        | 102    | 0      |             |  |
|       | 定住促進費                | 庄原市起業支援事業補助金          | 6,000      | 0      | 6,000  | 新規・プロジェクト   |  |
|       |                      | 空家活用改修費補助金            | 2,000      | 0      | 2,000  | 新規・プロジェクト   |  |
|       |                      | 定住住宅資金借入利息助成金         | 892        | 1,300  | 408    |             |  |
|       |                      | 高速バス活用による定住対策補助金      | 2,160      | 2,700  | 540    |             |  |
|       |                      | 新規、帰郷定住奨励金            | 955        | 1,655  | 700    |             |  |
|       | 土木費                  | 道路維持費                 | 市道草刈交付金    | 13,905 | 14,161 | 256         |  |
|       |                      |                       | 生活道舗装事業補助金 | 2,400  | 3,000  | 600         |  |
| 住宅管理費 |                      | アパート助成交付金             | 594        | 594    | 0      |             |  |
| 消防費   | 非常備消防費               | 女性消防クラブ他活動補助金         | 72         | 90     | 18     |             |  |
|       | 消防施設費                | 防火水槽改修補助金             | 160        | 200    | 40     |             |  |
|       |                      | 防火水槽建設補助金             | 400        | 500    | 100    |             |  |
|       |                      | 小型動力ポンプ積載車格納庫建築補助金    | 0          | 1,000  | 1,000  |             |  |
|       |                      | 小型動力ポンプ積載車格納庫改修補助金    | 333        | 0      | 333    | 新規          |  |
| 教育費   | 教育振興費                | 分校振興事業補助金             | 600        | 1,817  | 1,217  |             |  |
|       |                      | 高等学校通学費助成事業補助金        | 578        | 462    | 116    |             |  |
|       |                      | 高等学校教育振興補助金           | 408        | 510    | 102    |             |  |
|       |                      | 音楽交流会補助金              | 102        | 128    | 26     |             |  |
|       |                      | 比婆科学教育振興会補助金          | 29         | 37     | 8      |             |  |
|       |                      | 庄原市PTA連合会補助金          | 384        | 480    | 96     |             |  |
|       |                      | 通学費補助金                | 4,551      | 5,082  | 531    |             |  |
|       | 学校管理費(小学校)           | 通学費補助金                | 1,089      | 1,046  | 43     |             |  |
|       | 教育振興費(小学校)           | 木江交流事業補助金             | 350        | 437    | 87     |             |  |
|       | 学校管理費<br>(中学校)       | 中学校体育後援会補助金           | 122        | 152    | 30     |             |  |
|       |                      | 通学費補助金                | 43,746     | 39,772 | 3,974  |             |  |

## 平成19年度 補助金に関する調

(単位:千円)

| 費目          | 補助金の内容                   | H19予算額        | H18予算額    | 前年度対比   | 備考  |  |
|-------------|--------------------------|---------------|-----------|---------|-----|--|
| 教育費         | 教育振興費<br>(中学校)           | 似島交流事業補助金     | 156       | 194     | 38  |  |
|             |                          | 特色ある教育国際交流補助金 | 0         | 450     | 450 |  |
| クラブ遠征費補助金   |                          | 6,000         | 6,000     | 0       |     |  |
| 学校交流事業補助金   |                          | 57            | 96        | 39      |     |  |
| 幼稚園費        | 幼稚園運営費補助金                | 2,040         | 2,040     | 0       |     |  |
|             | 幼稚園就園奨励費補助金              | 4,789         | 4,878     | 89      |     |  |
| 社会教育<br>総務費 | 庄原市地域女性団体連絡協議会補助金        | 498           | 623       | 125     |     |  |
|             | 青年団体補助金                  | 406           | 508       | 102     |     |  |
|             | NPO七塚原自然体験活動研究センター補助金    | 2,850         | 3,000     | 150     |     |  |
|             | 庄原市子ども会育成連合会補助金          | 255           | 255       | 0       |     |  |
|             | 庄原市文化協会補助金               | 1,922         | 2,226     | 304     |     |  |
|             | 庄原市親善囲碁大会補助金             | 114           | 142       | 28      |     |  |
|             | 短歌大会補助金                  | 96            | 120       | 24      |     |  |
|             | 郷土史研究会補助金                | 0             | 177       | 177     |     |  |
|             | 高野ふるさと祭補助金               | 0             | 727       | 727     |     |  |
|             | 親子劇場補助金                  | 32            | 39        | 7       |     |  |
|             | 東城支所ホール活用事業補助金           | 0             | 1,406     | 1,406   |     |  |
| 文化財保護費      | 文化財保護管理補助金               | 196           | 612       | 416     |     |  |
|             | 国天然記念物「熊野の大トチ」樹勢回復事業補助金  | 0             | 498       | 498     |     |  |
|             | 大山供養田植現地公開事業補助金          | 0             | 2,000     | 2,000   |     |  |
|             | 県重文「寿福寺禅堂」修復事業補助金        | 0             | 211       | 211     |     |  |
|             | 堀江家屋根葺替え住宅管理補助金          | 1,097         | 683       | 414     |     |  |
|             | 荒木家住宅保存修理事業補助金           | 1,775         | 0         | 1,775   | 新規  |  |
|             | 県指定上高野山乳下がりイチョウ樹勢回復事業補助金 | 160           | 0         | 160     | 新規  |  |
|             | 県指定小奴可の要害桜樹勢回復事業補助金      | 208           | 0         | 208     | 新規  |  |
|             | 国指定円通寺本堂防火対策事業補助金        | 31            | 0         | 31      | 新規  |  |
| 保健体育<br>総務費 | 庄原市体育協会補助金               | 5,100         | 5,100     | 0       |     |  |
|             | スポーツ大会参加費補助金             | 280           | 350       | 70      |     |  |
|             | スポーツ少年団育成事業補助金           | 5,552         | 5,552     | 0       |     |  |
|             | 総合型地域スポーツクラブ育成支援補助金      | 300           | 400       | 100     |     |  |
| 体育振興費       | 4県4郡市総合体育大会補助金           | 300           | 750       | 450     |     |  |
|             | 広島県雪合戦大会補助金              | 2,000         | 2,590     | 590     |     |  |
|             | ひろしま国体開催記念なぎなた選手権大会補助金   | 680           | 850       | 170     |     |  |
|             | 西城招待備北地区中学校剣道新人大会補助金     | 24            | 30        | 6       |     |  |
|             | 国体開催記念近県学童招待野球東城大会補助金    | 39            | 48        | 9       |     |  |
|             | 国体開催記念近県中学校親善野球東城大会補助金   | 39            | 48        | 9       |     |  |
|             | ゲートボール大会補助金              | 323           | 403       | 80      |     |  |
| 学校給食費       | 学校給食会運営補助金               | 1,230         | 1,194     | 36      |     |  |
|             | 地元米利用補助金                 | 233           | 323       | 90      |     |  |
| 支給事業費       | 奨学金支給事業助成金               | 4,668         | 5,760     | 1,092   |     |  |
|             | 大学学費助成金                  | 538           | 1,056     | 518     |     |  |
| 利子補給事業費     | 大学教育ローン利子補給              | 49            | 79        | 30      |     |  |
| 合計          |                          | 2,440,285     | 2,871,773 | 431,488 |     |  |

## 平成19年度 負担金に関する調

(単位:千円)

| 費目  | 負担金の内容   | H19予算額                      | H18予算額 | 前年度対比 | 備考    |         |
|-----|----------|-----------------------------|--------|-------|-------|---------|
| 議会費 | 議会費      | 全国市議会議長会負担金                 | 463    | 501   | 38    |         |
|     |          | 中国地区市議会議長会負担金               | 80     | 57    | 23    |         |
|     |          | 中国地区市議会議長会出席者負担金            | 24     | 24    | 0     |         |
|     |          | 広島県市議会議長会負担金                | 118    | 118   | 0     |         |
|     |          | 全国高速自動車道通過市議会協議会負担金         | 20     | 20    | 0     |         |
|     |          | 西日本市議会職員研修会出席負担金            | 12     | 12    | 0     |         |
|     |          | 広域行政圏市議会協議会負担金              | 15     | 15    | 0     |         |
|     |          | 庄原市日中親善協会負担金                | 5      | 5     | 0     |         |
| 総務費 | 一般管理費    | 全国市長会負担金                    | 324    | 324   | 0     |         |
|     |          | 広島県市長会負担金                   | 1,156  | 1,156 | 0     |         |
|     |          | 市長・助役出席負担金                  | 100    | 100   | 0     |         |
|     |          | 三次労働基準協会比婆庄原支部協会費           | 0      | 7     | 7     |         |
|     |          | 防犯組合連合会負担金                  | 2,493  | 2,624 | 131   |         |
|     |          | 防火管理者研修負担金                  | 5      | 5     | 0     |         |
|     |          | 自治振興区、防犯灯、街路灯組合負担金          | 20     | 5     | 15    |         |
|     |          | 社会保険協会費                     | 7      | 7     | 0     |         |
|     |          | ひろしま人材開発機構負担金               | 517    | 491   | 26    |         |
|     |          | 備北地区危険物安全協会負担金              | 28     | 28    | 0     |         |
|     |          | 非核宣言自治体協議会負担金               | 40     | 40    | 0     |         |
|     |          | 広島県市町公務災害補償組合負担金            | 6,495  | 6,495 | 0     |         |
|     |          | 広島県公文書等保存活用連絡協議会負担金         | 5      | 5     | 0     | 文書広報費から |
|     |          | 職員研修負担金                     | 306    | 306   | 0     |         |
|     |          | 職員人間ドック負担金                  | 5,118  | 4,754 | 364   |         |
|     | テレビ組合負担金 | 5                           | 5      | 0     |       |         |
|     | 企画費      | 地方自治研究機構賛助会費                | 20     | 20    | 0     |         |
|     |          | 江の川文化圏会議負担金                 | 150    | 150   | 0     |         |
|     |          | 発電関係市町村広島県協議会負担金            | 21     | 26    | 5     |         |
|     |          | 中国地方総合研究センター会費              | 50     | 50    | 0     |         |
|     |          | 広島県内陸部振興対策協議会負担金            | 239    | 252   | 13    |         |
|     |          | 広島県地域振興対策協議会負担金             | 311    | 341   | 30    |         |
|     |          | 研修会等出席負担金                   | 20     | 30    | 10    |         |
|     |          | 木質バイオマスエネルギー事業化推進協議会負担金     | 7,518  | 1,518 | 6,000 |         |
|     |          | 上水道加入負担金                    | 126    | 0     | 126   |         |
|     | 文書広報費    | 日本広報協会負担金                   | 24     | 24    | 0     |         |
|     |          | 広島県都市広報職員事務研修会負担金           | 5      | 15    | 10    |         |
|     |          | 広島県都市公聴職員事務研修会負担金           | 5      | 5     | 0     |         |
|     |          | NPO法人 地域情報化推進協議会会費          | 20     | 20    | 0     |         |
|     | 財政管理費    | 地方財務協会負担金                   | 40     | 40    | 0     |         |
|     |          | 地方債協会負担金                    | 0      | 100   | 100   |         |
|     |          | 予算編成及び財務事務研修会出席負担金          | 9      | 9     | 0     |         |
|     | 会計管理費    | 全国都市収入役会負担金                 | 0      | 5     | 5     |         |
|     |          | 中国都市収入役会会費                  | 0      | 15    | 15    |         |
|     |          | 中国都市収入役会総会及び会計事務研修会出席負担金    | 0      | 10    | 10    |         |
|     |          | 広島県都市収入役協議会及び会計事務主管者会議出席負担金 | 16     | 20    | 4     |         |
|     | 財産管理費    | 電子入札等システム経費負担金              | 3,785  | 0     | 3,785 |         |
|     |          | 小規模ボイラー技能講習受講料              | 9      | 0     | 9     |         |
|     |          | 安全運転管理者研修会負担金               | 115    | 115   | 0     |         |
|     |          | 正副安全運転管理者講習会                | 51     | 52    | 1     |         |
|     | 自治振興費    | 東自治振興センター上水道負担金             | 84     | 0     | 84    |         |
|     |          | 電源地域振興センター研修参加負担金           | 45     | 60    | 15    |         |

## 平成19年度 負担金に関する調

(単位:千円)

| 費目                | 負担金の内容                      | H19予算額                         | H18予算額 | 前年度対比 | 備考     |  |
|-------------------|-----------------------------|--------------------------------|--------|-------|--------|--|
| 総務費               | 公平委員会費                      | 全国公平委員会連合会負担金                  | 25     | 25    | 0      |  |
|                   |                             | 全国公平委員会連合会中国支部負担金              | 2      | 2     | 0      |  |
|                   |                             | 全国公平委員会連合会中国支部定例総会負担金・研究会特別負担金 | 0      | 26    | 26     |  |
|                   |                             | 広島県公平委員会連合会負担金                 | 17     | 17    | 0      |  |
|                   |                             | 広島県公平委員会連合会定例総会・研究会負担金         | 6      | 6     | 0      |  |
|                   | 情報推進費                       | 地方自治情報センター会費                   | 70     | 70    | 0      |  |
|                   |                             | テレビ中継局補修工事費負担金                 | 100    | 0     | 100    |  |
|                   | 国際交流費                       | 綿陽市消防代表団参加負担金                  | 273    | 0     | 273    |  |
|                   |                             | 広島県日中親善協会負担金                   | 30     | 30    | 0      |  |
|                   |                             | 庄原市日中親善協会負担金                   | 85     | 100   | 15     |  |
|                   |                             | 国際交流主管課長会議等出席負担金               | 0      | 5     | 5      |  |
|                   |                             | しょうばら国際交流協会負担金                 | 3,354  | 3,562 | 208    |  |
|                   | 市民生活費                       | 光明寺霊園負担金                       | 5      | 5     | 0      |  |
|                   |                             | 消費生活相談員研修受講負担金                 | 2      | 0     | 2      |  |
|                   | 生活交通対策費                     | 新広島空港整備事業費負担金                  | 1,144  | 2,859 | 1,715  |  |
|                   |                             | 芸備線対策協議会負担金                    | 101    | 101   | 0      |  |
|                   |                             | 中国自動車道広島県沿線市町村連絡協議会負担金         | 0      | 100   | 100    |  |
|                   |                             | 木次線強化促進協議会負担金                  | 295    | 408   | 113    |  |
|                   | 税務総務費                       | 中国都市税務協会会費                     | 12     | 12    | 0      |  |
|                   |                             | 庄原比婆租税教育推進協議会負担金               | 110    | 119   | 9      |  |
|                   |                             | 研修会等出席負担金(NOMA研修)              | 64     | 34    | 30     |  |
|                   |                             | 資産評価システム研究センター負担金              | 75     | 75    | 0      |  |
|                   |                             | 軽自動車県外転出情報提供收受負担金              | 41     | 23    | 18     |  |
|                   |                             | 軽自動車税申告事務取扱負担金                 | 471    | 455   | 16     |  |
|                   | 賦課徴収費                       | 派遣職員人件費負担金                     | 3,600  | 0     | 3,600  |  |
| 戸籍住民<br>基本台帳費     | 広島県戸籍事務協議会市区町村負担金           | 12                             | 12     | 0     |        |  |
|                   | 広島県外国人登録事務協議会市区町村負担金        | 6                              | 6      | 0     |        |  |
| 選挙管理<br>委員会費      | 全国市区選挙管理委員会連合会負担金           | 27                             | 27     | 0     |        |  |
|                   | 全国市区選挙管理委員会連合会中国支部負担金       | 7                              | 8      | 1     |        |  |
|                   | 全国市区選挙管理委員会連合会中国支部定期総会出席負担金 | 4                              | 4      | 0     |        |  |
|                   | 広島県都市選挙管理委員会連合会負担金          | 14                             | 14     | 0     |        |  |
|                   | 広島県都市選挙管理委員会連合会定期総会出席負担金    | 20                             | 20     | 0     |        |  |
| 下原財産区議会<br>議員一般選挙 | 選挙運動用葉書公費負担金                | 0                              | 320    | 320   |        |  |
| 統計総務費             | 広島農林統計協会負担金                 | 100                            | 100    | 0     |        |  |
|                   | 広島統計協会負担金                   | 11                             | 11     | 0     |        |  |
| 監査委員費             | 全国都市監査委員会会費                 | 25                             | 25     | 0     |        |  |
|                   | 西日本都市監査事務研修会会員都市分担金         | 3                              | 3      | 0     |        |  |
|                   | 西日本都市監査事務研修会出席負担金           | 0                              | 20     | 20    |        |  |
|                   | 中国都市監査委員会出席負担金              | 0                              | 20     | 20    |        |  |
|                   | 広島県都市監査委員会会費                | 5                              | 5      | 0     |        |  |
|                   | 広島県都市監査委員会出席負担金             | 16                             | 0      | 16    |        |  |
|                   | 広島県都市監査委員会開催市負担金            | 0                              | 120    | 120   |        |  |
| 民生費               | 老人福祉費                       | 全国シルバー人材センター協会負担金              | 50     | 50    | 0      |  |
|                   |                             | 広島県シルバー人材センター協会負担金             | 20     | 20    | 0      |  |
|                   |                             | 下水道負担金                         | 300    | 0     | 300    |  |
|                   | 障害者福祉費                      | 障害者ケアマネジメント研修会参加負担金            | 0      | 12    | 12     |  |
|                   |                             | 福祉ホーム運営事業費補助金                  | 426    | 0     | 426    |  |
|                   | 老人保健医療費                     | 広島県後期高齢者医療後期連合会負担金             | 15,793 | 0     | 15,793 |  |
|                   | 国民年金費                       | 全国都市国民年金協議会開催県市負担金             | 33     | 10    | 23     |  |
|                   | 隣保館費                        | 研修会等出席負担金                      | 0      | 12    | 12     |  |

## 平成19年度 負担金に関する調

(単位:千円)

| 費目                            | 負担金の内容           | H19予算額                      | H18予算額             | 前年度対比 | 備考    |        |
|-------------------------------|------------------|-----------------------------|--------------------|-------|-------|--------|
| 民生費                           | 人権推進費            | 人権フェスタ(実行委員会)負担金            | 0                  | 1,000 | 1,000 |        |
|                               |                  | 広島県隣保館連絡協議会負担金              | 62                 | 99    | 37    | 隣保館費から |
|                               |                  | ほ場整備事業負担金                   | 0                  | 3     | 3     |        |
|                               |                  | 人権教育啓発推進センター負担金             | 40                 | 60    | 20    |        |
|                               |                  | 人権資料展示ネットワーク負担金             | 0                  | 6     | 6     |        |
|                               |                  | テレビ共同視聴組合負担金                | 3                  | 3     | 0     |        |
|                               |                  | 研修会等出席負担金                   | 10                 | 20    | 10    |        |
|                               | 男女共同参画<br>推進費    | 21世紀職業財団負担金                 | 0                  | 50    | 50    |        |
|                               |                  | 相談窓口担当者セミナー出席負担金            | 0                  | 12    | 12    |        |
|                               |                  | 男女共同参画地域入門講座負担金             | 80                 | 0     | 80    |        |
|                               |                  | メンタルサポーター養成講座受講負担金          | 25                 | 0     | 25    |        |
|                               | 児童福祉<br>総務費      | 備北青少年健全育成連絡協議会負担金           | 108                | 108   | 0     |        |
|                               |                  | 青少年健全育成広島県民会議負担金            | 5                  | 0     | 5     |        |
|                               | 保育所費             | 日本スポーツ振興センター負担金(児童)         | 433                | 441   | 8     |        |
|                               |                  | 下水道負担金                      | 0                  | 502   | 502   |        |
|                               |                  | 水道加入負担金                     | 0                  | 588   | 588   |        |
|                               |                  | 広島県保育事業研修大会負担金              | 11                 | 12    | 1     |        |
|                               |                  | テレビ組合負担金                    | 5                  | 5     | 0     |        |
|                               |                  | 研修会出席等負担金                   | 152                | 166   | 14    |        |
|                               | へき地保育所費          | 研修会出席等負担金                   | 12                 | 15    | 3     |        |
|                               | 子育て支援<br>事業費     | 広島県家庭児童相談員連絡協議会負担金          | 4                  | 4     | 0     |        |
|                               |                  | し尿浄化槽管理負担金                  | 0                  | 23    | 23    |        |
|                               |                  | こどもまつり(実行委員会)負担金            | 70                 | 100   | 30    |        |
|                               |                  | 水路組合負担金                     | 24                 | 0     | 24    |        |
|                               |                  | 防火管理者研修負担金                  | 6                  | 0     | 6     |        |
|                               |                  | 指導員研修参加負担金                  | 10                 | 10    | 0     |        |
|                               |                  | 生活保護総務費                     | 生活保護オンライン処理システム負担金 | 605   | 0     | 605    |
| 衛生費                           | 保健衛生<br>総務費      | 広島県自治体病院開設者協議会負担金           | 62                 | 63    | 1     |        |
|                               |                  | 備北地区地域保健対策協議会負担金            | 572                | 572   | 0     |        |
|                               |                  | 広島県北部地区(庄原比婆地区)歯科衛生連絡協議会負担金 | 245                | 245   | 0     |        |
|                               |                  | 救急医療情報システム負担金               | 246                | 254   | 8     |        |
|                               |                  | 庄原市医師会負担金                   | 95                 | 100   | 5     |        |
|                               |                  | テレビ組合負担金                    | 4                  | 4     | 0     |        |
|                               | 生活習慣病対策費         | 広島県食生活改善推進員団体連絡協議会負担金       | 31                 | 31    | 0     |        |
|                               | 環境衛生費            | 市町村公衆衛生推進協議会分担金             | 0                  | 65    | 65    |        |
|                               |                  | 一般廃棄物広域処理三次・庄原ブロック協議会負担金    | 1                  | 1     | 0     |        |
|                               |                  | 広島県浄化槽推進協議会負担金              | 0                  | 39    | 39    |        |
|                               | 斎場費              | 研修会負担金                      | 0                  | 10    | 10    |        |
|                               | 保健センター費          | 広島県市町村保健活動連絡協議会負担金          | 70                 | 70    | 0     |        |
|                               |                  | 市町村保健師夏期研修出席負担金             | 0                  | 16    | 16    |        |
|                               |                  | テレビ組合負担金                    | 1                  | 1     | 0     |        |
|                               | 清掃総務費            | 全国都市清掃会議負担金                 | 80                 | 80    | 0     |        |
|                               |                  | 中国・四国地区都市清掃会議負担金            | 2                  | 2     | 0     |        |
|                               |                  | 安全運転管理者研修会負担金               | 10                 | 10    | 0     |        |
|                               |                  | 労働基準協会負担金                   | 8                  | 8     | 0     |        |
|                               | 塵芥処理費            | 廃棄物処理技術管理者協議会負担金            | 5                  | 5     | 0     |        |
|                               |                  | RDF全国自治体会議負担金               | 0                  | 10    | 10    |        |
| 第2種酸素欠乏危険作業主任者講習負担金           |                  | 0                           | 12                 | 12    |       |        |
| 使用乾電池・蛍光管共同処理事業負担金            |                  | 59                          | 43                 | 16    |       |        |
| 廃棄物処理技術管理者負担金、技能講習等資格取得講習会負担金 |                  | 0                           | 24                 | 24    |       |        |
| テレビ組合負担金                      |                  | 28                          | 28                 | 0     |       |        |
| し尿処理費                         | 廃棄物処理技術管理者協議会負担金 | 5                           | 5                  | 0     |       |        |
|                               | 甲双衛生組合負担金        | 5,158                       | 5,713              | 555   |       |        |

## 平成19年度 負担金に関する調

(単位:千円)

| 費目                | 負担金の内容                | H19予算額                 | H18予算額 | 前年度対比  | 備考     |       |
|-------------------|-----------------------|------------------------|--------|--------|--------|-------|
| 農林水産業費            | 農業委員会費                | 広島県農業会議負担金(賛助員拠出金)     | 1,000  | 1,012  | 12     |       |
|                   |                       | 広島県職員協議会負担金            | 20     | 20     | 0      |       |
|                   | 農業総務費                 | 広島県都市農林水産業振興対策協議会負担金   | 3      | 3      | 0      |       |
|                   |                       | 備北パイオの里づくり推進協議会負担金     | 460    | 530    | 70     |       |
|                   |                       | 甲奴地区農業振興協議会負担金         | 0      | 15     | 15     |       |
|                   | 農業振興費                 | ひろしまフードフェスティバル負担金      | 400    | 614    | 214    |       |
|                   |                       | 広島県園芸振興協会負担金           | 10     | 10     | 0      |       |
|                   |                       | 広島県野菜価格安定資金協会負担金       | 752    | 224    | 528    |       |
|                   |                       | 庄原市果樹振興協議会負担金          | 192    | 240    | 48     |       |
|                   |                       | 庄原市さわやか女性会議負担金         | 70     | 70     | 0      |       |
|                   |                       | 食農教育モデル事業負担金           | 480    | 600    | 120    | 補助金から |
|                   |                       | 儲ける農業ガイドライン作成負担金       | 418    | 0      | 418    |       |
|                   |                       | 生協広島交流イベント負担金          | 29     | 34     | 5      |       |
|                   |                       | 農地・水・環境保全向上対策事業負担金     | 3,995  | 0      | 3,995  |       |
|                   |                       | みのりの祭典負担金              | 1,000  | 2,000  | 1,000  |       |
|                   | 畜産振興費                 | 広島県畜産協会負担金             | 449    | 449    | 0      |       |
|                   |                       | 北部家畜診療所運営協議会負担金        | 6,271  | 6,396  | 125    | 補助金から |
|                   |                       | 全国和牛能力共進会対策協議会負担金      | 5,000  | 755    | 4,245  |       |
|                   | 地籍調査費                 | 広島県国土調査推進協議会負担金        | 127    | 140    | 13     |       |
|                   | 耕地総務費                 | 中国四国地区中山間地域総合整備事業推進協議会 | 0      | 10     | 10     |       |
|                   |                       | 広島県土地改良事業団体連合会一般会費     | 98     | 106    | 8      |       |
|                   |                       | 県営耕地事業推進連盟会費           | 146    | 152    | 6      |       |
|                   |                       | 県土地改良事業負担金             | 76,939 | 48,876 | 28,063 |       |
|                   |                       | 土地改良事業担当職員現地研修会出席負担金   | 24     | 30     | 6      |       |
|                   | 農業基盤整備事業費             | 広島県土地改良事業団体連合会特別会費     | 80     | 144    | 64     |       |
|                   |                       | 広島県土地改良事業団体連合会特別会費     | 105    | 130    | 25     |       |
|                   |                       | 中山間地域総合整備事業負担金         | 0      | 33,465 | 33,465 |       |
|                   | 基盤整備促進事業費             | 広島県土地改良事業団体連合会特別会費     | 275    | 646    | 371    |       |
|                   | 林業総務費                 | 全国森林環境税創設促進連盟負担金       | 20     | 20     | 0      |       |
|                   |                       | 甲奴地区森林林業振興対策協議会負担金     | 0      | 50     | 50     |       |
|                   |                       | 江の川高梁川上流域森林整備センター負担金   | 616    | 770    | 154    |       |
|                   |                       | 全国育樹祭サテライト庄原会場実行委員会負担金 | 0      | 100    | 100    |       |
|                   | 林業振興費                 | 広島県みどり推進機構負担金          | 150    | 230    | 80     |       |
| 広島県みどり推進機構庄原支部負担金 |                       | 197                    | 155    | 42     |        |       |
| 広島県緑資源造林協議会負担金    |                       | 8                      | 164    | 156    |        |       |
| 広島県ツキノワグマ対策協議会負担金 |                       | 72                     | 72     | 0      |        |       |
| 林道事業費             | (社)広島県森林協会負担金         | 973                    | 881    | 92     |        |       |
|                   | (社)林道安全協会普通会費         | 20                     | 20     | 0      |        |       |
|                   | 緑資源特定森林圏整備推進広島県協議会分担金 | 564                    | 515    | 49     |        |       |
|                   | 緑資源幹線林道開設事業賦課金        | 6,718                  | 6,717  | 1      |        |       |
|                   | (社)広島県森林協会治山事業特別会費    | 809                    | 1,005  | 196    |        |       |
| 水産業振興費            | 広島県栽培漁業協会負担金          | 127                    | 127    | 0      |        |       |
| 商工費               | 商工振興費                 | しょうばら産学官連携推進機構負担金      | 2,000  | 2,000  | 0      |       |
|                   |                       | (財)ひろしま産業振興機構負担金       | 149    | 179    | 30     |       |
|                   |                       | 広島県中小企業団体中央会負担金        | 30     | 30     | 0      | 補助金から |
|                   |                       | アート多愛夢管理運営協議会負担金       | 340    | 340    | 0      |       |
|                   |                       | 楽笑座企画会負担金              | 150    | 150    | 0      |       |
|                   |                       | 広島北部地域職業能力開発協会負担金      | 160    | 160    | 0      |       |
|                   |                       | 街路灯維持管理負担金             | 218    | 232    | 14     |       |
|                   |                       | 広島県信用保証協会分担金           | 215    | 233    | 18     |       |



平成19年度 負担金に関する調

(単位:千円)

| 費目            | 負担金の内容                | H19予算額                          | H18予算額             | 前年度対比   | 備考     |       |
|---------------|-----------------------|---------------------------------|--------------------|---------|--------|-------|
| 商工費           | 観光交流費                 | 国立公園協会負担金                       | 10                 | 10      | 0      |       |
|               |                       | 自然公園等保全整備促進県協議会負担金              | 72                 | 66      | 6      |       |
|               |                       | 自然保護協会負担金                       | 15                 | 15      | 0      |       |
|               |                       | 中国地区広域観光連絡協議会負担金                | 200                | 200     | 0      |       |
|               |                       | 広島県観光キャンペーン実行委員会負担金             | 1,600              | 1,700   | 100    |       |
|               |                       | しょうばら、東城観光キャンペーン実行委員会負担金        | 2,410              | 2,700   | 290    |       |
|               |                       | 広島県東京アンテナショップ協議会負担金             | 80                 | 80      | 0      |       |
|               |                       | 夢ぶらざ負担金                         | 148                | 148     | 0      |       |
|               |                       | 山陽観光協会負担金                       | 0                  | 26      | 26     |       |
|               |                       | 広島県観光連盟事業負担金                    | 420                | 410     | 10     |       |
|               |                       | 広島県観光連盟負担金                      | 150                | 150     | 0      |       |
|               |                       | 備後地方観光連絡協議会負担金                  | 140                | 140     | 0      |       |
|               |                       | 備北地区県観光連絡会負担金                   | 50                 | 230     | 180    |       |
|               |                       | 観光キャンペーン実行委員会                   | 1,150              | 4,531   | 3,381  |       |
|               |                       | スノースポーツ事業連絡協議会負担金               | 47                 | 90      | 43     |       |
|               |                       | 日本さくらの会負担金                      | 10                 | 10      | 0      |       |
|               |                       | 高速自動車観光レクリエーション対策協議会負担金         | 0                  | 100     | 100    |       |
|               |                       | 西城川漁協組合負担金                      | 50                 | 50      | 0      |       |
|               |                       | 水利組合負担金                         | 2                  | 2       | 0      |       |
|               |                       | 庄原市カーブ応援隊実行委員会負担金               | 400                | 400     | 0      |       |
|               |                       | 広島県国際観光テーマ地区推進協議会               | 100                | 100     | 0      |       |
|               |                       | 広島県観光スペシャルウィーク                  | 200                | 200     | 0      |       |
|               |                       | 広島県携帯観光サイト利用促進実行委員会負担金          | 200                | 0       | 200    |       |
|               |                       | 中国山地やまなみ大学本部負担金                 | 2,301              | 2,400   | 99     | 企画費から |
|               |                       | やまなみ大学キャンパス会議負担金                | 560                | 700     | 140    | 企画費から |
|               |                       | 職員研修負担金                         | 6                  | 24      | 18     |       |
|               |                       | 水道加入負担金                         | 2                  | 0       | 2      |       |
|               |                       | 企業立地<br>対策費                     | 中国地区工業再配置促進連絡協議会会費 | 0       | 13     | 13    |
|               | 広島県企業立地推進協議会負担金       |                                 | 150                | 150     | 0      |       |
|               | (財)農村地域工業導入促進センター賛助会費 |                                 | 0                  | 30      | 30     |       |
|               | 定住促進費                 | 男女の出会いサポート実行委員会負担金              | 1,200              | 1,500   | 300    | 企画費から |
|               | 土木費                   | 土木管理費                           | 広島県土木協会負担金         | 2,204   | 2,204  | 0     |
| 中国「道の駅」連絡会負担金 |                       |                                 | 100                | 100     | 0      |       |
| 地域振興無線基地局分担金  |                       |                                 | 105                | 105     | 0      |       |
| 中国地区用地対策連絡会会費 |                       |                                 | 30                 | 30      | 0      |       |
| 用地・土木研修参加負担金  |                       |                                 | 22                 | 22      | 0      |       |
| 道路橋梁総務費       |                       | 中国国道協会負担金                       | 80                 | 80      | 0      |       |
|               |                       | 日本道路協会負担金                       | 30                 | 30      | 0      |       |
|               |                       | 土木研修出席負担金                       | 7                  | 8       | 1      |       |
| 除雪事業          |                       | (社)雪センター負担金                     | 100                | 100     | 0      |       |
| 道路新設改良費       |                       | 中国横断自動車道尾道松江線建設促進期成同盟会分担金       | 231                | 231     | 0      |       |
|               |                       | 地域高規格道路江府三次線建設促進期成会分担金          | 229                | 230     | 1      |       |
|               |                       | 備後地区建設促進協議会負担金                  | 49                 | 62      | 13     |       |
|               |                       | 国道314号全面改修達成会負担金                | 227                | 227     | 0      |       |
|               |                       | 国道432号改良促進期成同盟会負担金              | 102                | 103     | 1      |       |
|               |                       | 広島空港北アクセス道路「広島中央フライトロード」推進協議会会費 | 30                 | 30      | 0      |       |
|               |                       | 主要地方道山甲奴上市線整備促進期成同盟会負担金         | 40                 | 40      | 0      |       |
|               |                       | 比和横田間連絡道路改良促進期成同盟会負担金           | 40                 | 40      | 0      |       |
|               |                       | 瑞穂高野インターアクセス新銀山街道整備促進期成同盟会負担金   | 40                 | 40      | 0      |       |
|               |                       | 道路新設改良国県負担金                     | 82,134             | 146,100 | 63,966 |       |

## 平成19年度 負担金に関する調

(単位:千円)

| 費目            | 負担金の内容      | H19予算額                | H18予算額  | 前年度対比   | 備考     |
|---------------|-------------|-----------------------|---------|---------|--------|
| 土木費           | 河川総務費       | 広島県土木協会河川事業負担金        | 120     | 120     | 0      |
|               |             | 庄原市河川砂防建設促進期成同盟会負担金   | 0       | 60      | 60     |
|               |             | 江の川改修促進広島期成同盟会負担金     | 68      | 68      | 0      |
|               |             | 江の川(上流)水質汚濁防止連絡協議会負担金 | 60      | 60      | 0      |
|               |             | 研修会出席負担金              | 8       | 10      | 2      |
|               | 砂防費         | 広島県土木協会砂防事業負担金        | 184     | 184     | 0      |
|               | 急傾斜地崩壊対策事業費 | 急傾斜地崩壊対策事業負担金         | 6,000   | 17,000  | 11,000 |
|               | 都市計画<br>総務費 | 都市計画協会負担金             | 90      | 90      | 0      |
|               |             | 地方都市美協議会負担金           | 16      | 11      | 5      |
|               |             | 広島県都市計画協会会費           | 100     | 100     | 0      |
|               |             | 広島県景観会議負担金            | 30      | 30      | 0      |
|               |             | 都市づくりパブリックデザインセンター会費  | 0       | 50      | 50     |
|               |             | 都市計画基礎調査負担金           | 219     | 0       | 219    |
|               |             | まちづくり交付金情報交流協議会負担金    | 30      | 0       | 30     |
|               |             | 用地等研修会負担金             | 0       | 12      | 12     |
|               | 街路事業費       | 街づくり区画整理協会負担金         | 25      | 25      | 0      |
|               |             | 全国街路事業促進協議会負担金        | 10      | 10      | 0      |
|               |             | 道路改良県負担金              | 10,000  | 3,000   | 7,000  |
|               |             | 用地等研修会負担金             | 13      | 0       | 13     |
|               | 公園費         | 日本公園緑地協会負担金           | 30      | 30      | 0      |
|               |             | 全国都市公園整備推進協議会会費       | 50      | 50      | 0      |
|               |             | 研修会等出席負担金             | 0       | 5       | 5      |
|               |             | 水道工事、加入負担金            | 0       | 378     | 378    |
|               | 住宅管理費       | 住宅協会広島県支部負担金          | 18      | 18      | 0      |
|               |             | 住宅協会広島県支部通常総会等負担金     | 42      | 42      | 0      |
| 浄化槽組合負担金      |             | 336                   | 336     | 0       |        |
| 公共下水道事業受益者負担金 |             | 424                   | 1,777   | 1,353   |        |
| 農業集落排水事業分担金   |             | 1                     | 4       | 3       |        |
| 住宅整備費         | 上水道加入負担金    | 252                   | 504     | 252     |        |
| 消防費           | 常備消防費       | 備北地区消防広域行政組合負担金       | 883,330 | 925,854 | 42,524 |
|               |             | 救急業務支弁金               | 9,334   | 0       | 9,334  |
|               | 非常備消防費      | 消防協会庄原支部負担金           | 1,190   | 1,170   | 20     |
|               |             | 広島県防災ヘリコプター運営管理負担金    | 1,406   | 1,410   | 4      |
|               |             | 広島県航空消防運営管理負担金        | 1,845   | 1,700   | 145    |
|               |             | 中国五県消防関係者大会負担金        | 88      | 88      | 0      |
|               |             | 消防団員退職報償金負担金          | 32,852  | 36,430  | 3,578  |
|               |             | 消防団中国交流訪問負担金          | 550     | 0       | 550    |
|               | 消防施設費       | 地域振興無線利用等負担金          | 79      | 79      | 0      |
|               | 防災費         | 県総合行政通信網維持管理負担金       | 2,450   | 2,450   | 0      |
|               |             | 無線基地局利用分担金            | 252     | 252     | 0      |
|               |             | 広島県防災情報システム負担金        | 50      | 50      | 0      |
|               |             | 比婆地域振興協会負担金           | 1       | 0       | 1      |
|               |             | 防災行政無線電波利用料負担金        | 578     | 578     | 0      |
|               |             | 広島県総合行政通信網再編整備負担金     | 23,680  | 0       | 23,680 |
| 教育費           | 教育委員会費      | 広島県市町村教育委員会連合会負担金     | 25      | 26      | 1      |
|               |             | 広島県女性教育委員グループ負担金      | 5       | 5       | 0      |
|               |             | その他教育委員出席負担金          | 12      | 12      | 0      |

## 平成19年度 負担金に関する調

(単位:千円)

| 費 目                 | 負担金の内容                | H19予算額                  | H18予算額 | 前年度対比 | 備 考   |  |
|---------------------|-----------------------|-------------------------|--------|-------|-------|--|
| 教育費                 | 事務局費                  | テレビ組合負担金                | 0      | 5     | 5     |  |
|                     |                       | 全国都市教育長協議会負担金           | 14     | 14    | 0     |  |
|                     |                       | 全国都市教育長協議会出席負担金         | 7      | 7     | 0     |  |
|                     |                       | 中国地区都市教育長総会出席負担金        | 16     | 16    | 0     |  |
|                     |                       | 中国地区市町村教育委員会連合会研修会出席負担金 | 6      | 6     | 0     |  |
|                     |                       | 広島県都市教育長会負担金            | 10     | 10    | 0     |  |
|                     |                       | 広島県都市教育長総会出席負担金         | 14     | 14    | 0     |  |
|                     |                       | 広島県公立学校施設整備期成会負担金       | 46     | 52    | 6     |  |
|                     |                       | 広島県社会保険協会費              | 7      | 7     | 0     |  |
|                     |                       | 広島県学校保健会負担金             | 25     | 25    | 0     |  |
|                     |                       | 営農飲雑用水負担金               | 0      | 600   | 600   |  |
|                     | 教育振興費                 | 庄原市小・中学校教頭会負担金          | 61     | 76    | 15    |  |
|                     |                       | 庄原市公立小・中学校事務研究会負担金      | 87     | 108   | 21    |  |
|                     |                       | 庄原市障害児学級協議会負担金          | 84     | 105   | 21    |  |
|                     |                       | 備後地区生徒児童発明くふう展負担金       | 30     | 30    | 0     |  |
|                     |                       | 庄原市へき地教育研究会負担金          | 92     | 115   | 23    |  |
|                     |                       | 広島県造形教育研究大会等負担金         | 0      | 200   | 200   |  |
|                     |                       | 派遣指導主事に係る負担金            | 0      | 4,806 | 4,806 |  |
|                     |                       | A L T自治体国際化協会負担金        | 75     | 375   | 300   |  |
| A L T渡航費用に係る負担金     |                       | 100                     | 392    | 292   |       |  |
| A E T日本語文化研修負担金     |                       | 25                      | 75     | 50    |       |  |
| 県英語教育研究大会参加負担金      |                       | 3                       | 15     | 12    |       |  |
| A L T海外旅行傷害保険負担金    |                       | 28                      | 138    | 110   |       |  |
| テレビ組合負担金            |                       | 2                       | 2      | 0     |       |  |
| 広島県算数数学教育研究大会開催地負担金 |                       | 50                      | 0      | 50    |       |  |
| その他研修負担金            | 4                     | 25                      | 21     |       |       |  |
| 学校管理費<br>(小学校)      | 日本スポーツ振興センター災害共済負担金   | 1,928                   | 2,015  | 87    |       |  |
|                     | 学校衛生推進者養成講習会参加負担金     | 61                      | 73     | 12    |       |  |
|                     | 農業集落排水事業加入者負担金        | 13                      | 26     | 13    |       |  |
|                     | 水路組合負担金               | 60                      | 60     | 0     |       |  |
|                     | テレビ組合負担金              | 24                      | 24     | 0     |       |  |
|                     | 簡易水道負担金               | 2                       | 0      | 2     |       |  |
|                     | 学校事務員研究大会負担金          | 3                       | 3      | 0     |       |  |
| 教育振興費<br>(小学校)      | 広島県小学校教育研究会負担金        | 42                      | 52     | 10    |       |  |
|                     | 広島県小学校体育研究大会開催地負担金    | 0                       | 47     | 47    |       |  |
|                     | 庄原市小学校教育研究会負担金        | 62                      | 78     | 16    |       |  |
|                     | 庄原市小学校教育研究会体育部会負担金    | 24                      | 31     | 7     |       |  |
| 学校管理費<br>(中学校)      | 日本スポーツ振興センター災害共済負担金   | 1,040                   | 1,090  | 50    |       |  |
|                     | 学校衛生推進者養成講習会参加負担金     | 23                      | 37     | 14    |       |  |
|                     | テレビ組合負担金              | 5                       | 5      | 0     |       |  |
|                     | 学校事務職員研修会出席負担金        | 4                       | 4      | 0     |       |  |
| 教育振興費<br>(中学校)      | 広島県中学校教育研究会負担金        | 37                      | 46     | 9     |       |  |
|                     | 広島県中学校教育研究会保健体育部負担金   | 0                       | 50     | 50    |       |  |
|                     | 広島県中学校道徳教育研究大会負担金     | 50                      | 0      | 50    |       |  |
|                     | 広島県中学校特別活動研究大会負担金     | 50                      | 0      | 50    |       |  |
|                     | 広島県中学校教育研究会技術家庭科部会負担金 | 50                      | 0      | 50    |       |  |
|                     | 広島県中学校総合体育大会負担金       | 32                      | 39     | 7     |       |  |
|                     | 庄原市中学校教育研究会負担金        | 48                      | 60     | 12    |       |  |
| 庄原市中学校体育連盟負担金       | 399                   | 499                     | 100    |       |       |  |
| 寄宿舍費                | 県寄連負担金                | 19                      | 19     | 0     |       |  |
|                     | テレビ組合負担金              | 5                       | 5      | 0     |       |  |

## 平成19年度 負担金に関する調

(単位:千円)

| 費目  | 負担金の内容                 | H19予算額    | H18予算額    | 前年度対比   | 備考      |
|-----|------------------------|-----------|-----------|---------|---------|
| 教育費 | 社会教育                   |           |           |         |         |
|     | 総務費                    |           |           |         |         |
|     | 広島県文化団体連合会備北支部負担金      | 80        | 80        | 0       |         |
|     | 広島県社会教育委員連絡協議会負担金      | 30        | 30        | 0       |         |
|     | 備北地区社会教育連絡協議会負担金       | 78        | 78        | 0       |         |
|     | 花いっぱいのみちづくり推進事業負担金     | 627       | 783       | 156     |         |
|     | であいとふれあいフェア実行委員会負担金    | 170       | 170       | 0       |         |
|     | 西城町美展実行委員会負担金          | 98        | 98        | 0       |         |
|     | けんみん文化祭ひろしま負担金         | 250       | 250       | 0       |         |
|     | 成人式実行委員会負担金            | 200       | 300       | 100     |         |
|     | その他研修会出席負担金            | 15        | 15        | 0       |         |
|     | 図書館費                   |           |           |         |         |
|     | 日本図書館協会負担金             | 23        | 23        | 0       |         |
|     | 広島県公共図書館協会負担金          | 20        | 20        | 0       |         |
|     | 広島県美術展巡回展負担金           | 250       | 250       | 0       |         |
|     | 公民館費                   |           |           |         |         |
|     | 広島県公民館連合会負担金           | 234       | 306       | 72      | 研修負担金統合 |
|     | 自主運営公民館活動負担金           | 45,817    | 77,538    | 31,721  |         |
|     | 簡易水道負担金                | 2         | 0         | 2       |         |
|     | 農業集落排水事業分担金            | 0         | 23        | 23      |         |
|     | テレビ組合負担金               | 6         | 6         | 0       |         |
|     | 市民会館費                  |           |           |         |         |
|     | 全国公文協負担金               | 20        | 20        | 0       |         |
|     | 中四国公文協負担金              | 10        | 10        | 0       |         |
|     | 県公文協負担金                | 3         | 3         | 0       |         |
|     | 市民会館自主事業負担金            | 1,783     | 1,938     | 155     |         |
|     | 全国音楽ホールネットワーク協議会負担金    | 50        | 50        | 0       |         |
|     | 文化財保護費                 |           |           |         |         |
|     | 全国史跡整備市町村協議会負担金        | 40        | 40        | 0       |         |
|     | 全史協中国地区協議会負担金          | 10        | 10        | 0       |         |
|     | 全国民俗芸能保存振興市町村連盟負担金     | 15        | 15        | 0       |         |
|     | 広島県文化財保護委員等連絡協議会負担金    | 8         | 8         | 0       |         |
|     | 広島県歴史民俗資料館等連絡協議会負担金    | 10        | 10        | 0       |         |
|     | 備北地区文化財保護委員等連絡協議会負担金   | 18        | 0         | 18      |         |
|     | 臨地研究会出席負担金             | 12        | 12        | 0       |         |
|     | 人権教育費                  |           |           |         |         |
|     | 企業内人権啓発研究大会参加負担金       | 12        | 12        | 0       |         |
|     | 世界人権宣言の具体化を目指す講演会参加負担金 | 3         | 3         | 0       |         |
|     | 研修集会施設管理費              |           |           |         |         |
|     | テレビ組合負担金               | 10        | 2         | 8       |         |
|     | 自然科学博物館費               |           |           |         |         |
|     | 比和町観光協会年会費             | 2         | 2         | 0       |         |
|     | 文化施設管理費                |           |           |         |         |
|     | テレビ組合負担金               | 3         | 3         | 0       |         |
|     | 資料館費                   |           |           |         |         |
|     | 職員研修参加負担金              | 9         | 10        | 1       |         |
|     | 保健体育                   |           |           |         |         |
|     | 総務費                    |           |           |         |         |
|     | 県体育指導委員研究大会負担金         | 30        | 0         | 30      |         |
|     | 県体育指導委員協議会負担金          | 72        | 72        | 0       |         |
|     | 備北地区指導委員連絡協議会負担金       | 29        | 59        | 30      |         |
|     | 職員研修参加負担金              | 10        | 10        | 0       |         |
|     | 体育振興費                  |           |           |         |         |
|     | 国体記念桜花杯空手道大会負担金        | 636       | 636       | 0       |         |
|     | ひろしまクロスカントリー大会負担金      | 2,295     | 2,295     | 0       |         |
|     | 比婆山国際スカイライン大会負担金       | 0         | 1,530     | 1,530   |         |
|     | ソフトボール大会負担金            | 83        | 165       | 82      |         |
|     | バレーボール大会負担金            | 30        | 59        | 29      |         |
|     | グランドゴルフ大会負担金           | 340       | 400       | 60      |         |
|     | 学校給食費                  |           |           |         |         |
|     | 庄原市学校栄養職員研究会負担金        | 60        | 60        | 0       |         |
|     | 電話加入負担金                | 36        | 0         | 36      |         |
|     | 水道加入負担金                | 1,050     | 1,050     | 0       |         |
|     | 給食保存食用食材負担金            | 1,934     | 2,020     | 86      |         |
|     | 社会体育施設管理費              |           |           |         |         |
|     | スキー場食品衛生協会負担金          | 3         | 3         | 0       |         |
|     | 広島県体育施設協会負担金           | 20        | 20        | 0       |         |
|     | ドルフィン水泳教室負担金           | 276       | 300       | 24      |         |
| 計   |                        | 1,311,914 | 1,412,606 | 100,692 |         |

特別会計繰出金・一部事務組合負担金一覧

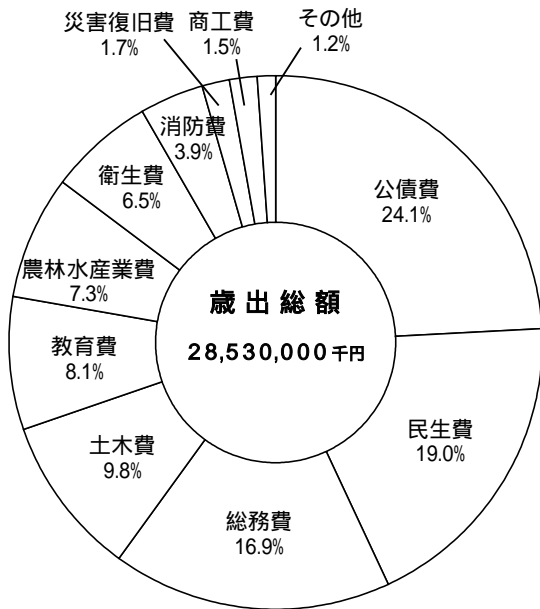
(単位:千円)

| 区 分                                       |                  | 平成19年度    | 平成18年度    | 増減額     | 増減率(%) |
|---|------------------|-----------|-----------|---------|--------|
| 特<br>別<br>会<br>計<br>繰<br>出<br>金           | 住宅資金特別会計         | 3,351     | 4,542     | 1,191   | 26.2   |
|   | 歯科診療所特別会計        | 3,159     | 3,276     | 117     | 3.6    |
|   | ダム対策特別会計         | 0         | 2,918     | 2,918   | 廃止     |
|   | 国民健康保険特別会計       | 290,764   | 309,226   | 18,462  | 6.0    |
|   | 老人保健特別会計         | 560,243   | 542,253   | 17,990  | 3.3    |
|   | 介護保険特別会計         | 622,730   | 675,959   | 53,229  | 7.9    |
|   | 公共下水道事業特別会計      | 472,446   | 554,771   | 82,325  | 14.8   |
|   | 農業集落排水事業特別会計     | 259,461   | 254,908   | 4,553   | 1.8    |
|   | 浄化槽整備事業特別会計      | 16,552    | 9,308     | 7,244   | 77.8   |
|   | 簡易水道事業特別会計       | 200,271   | 188,752   | 11,519  | 6.1    |
|   | 工業団地造成事業特別会計     | 9,171     | 9,124     | 47      | 0.5    |
| 小 計                                       |                  | 2,438,148 | 2,555,037 | 116,889 | 4.6    |
| 一<br>部<br>事<br>務<br>組<br>合<br>負<br>担<br>金 | 備北地区消防広域行政組合     | 892,664   | 925,854   | 33,190  | 3.6    |
|   | 甲双衛生組合           | 5,158     | 5,713     | 555     | 9.7    |
|   | 広島県市町職員退職手当組合    | 876,705   | 949,844   | 73,139  | 7.7    |
|   | 広島県市町公務災害補償組合    | 6,495     | 6,495     | 0       | 0.0    |
| 小 計                                       |                  | 1,781,022 | 1,887,906 | 106,884 | 5.7    |
| そ<br>の<br>他                               | 庄原市水道事業補助金       | 208,896   | 187,352   | 21,544  | 11.5   |
|   | 庄原市国民健康保険病院事業補助金 | 154,154   | 159,819   | 5,665   | 3.5    |
| 小 計                                       |                  | 363,050   | 347,171   | 15,879  | 4.6    |
| 合 計                                       |                  | 4,582,220 | 4,790,114 | 207,894 | 4.3    |

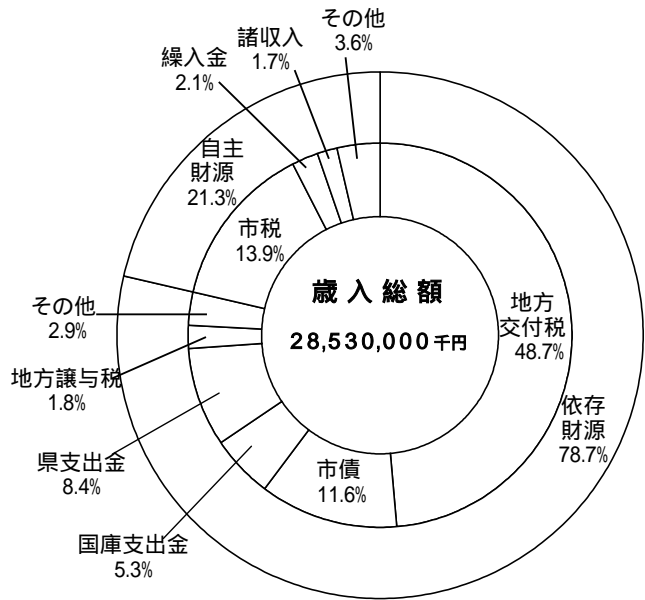
# 平成19年度 庄原市一般会計予算の構成

(単位: %)

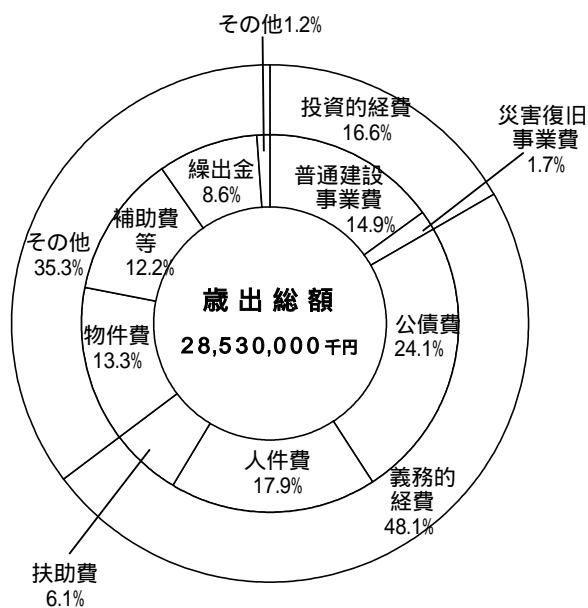
## 款別歳出の構成



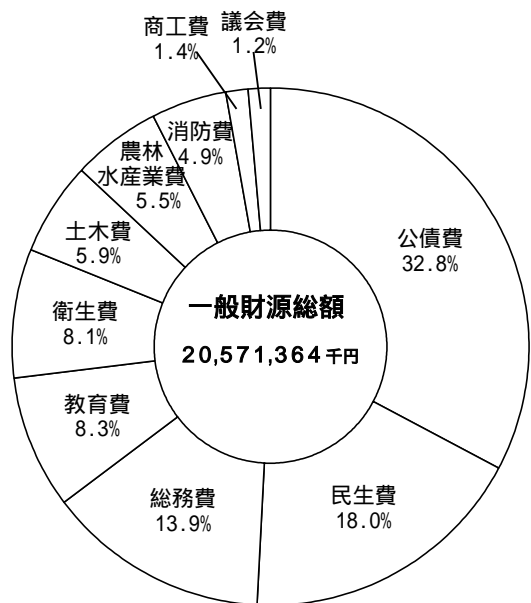
## 款別歳入の構成



## 経費別歳出の構成



## 款別一般財源の構成



一般会計当初予算分析総括表

(単位:千円,%)

|                 | 19年度当初     |            | 18年度当初     |            | 当初比較      |           |         |          |
|-----------------|------------|------------|------------|------------|-----------|-----------|---------|----------|
|                 | 予算額        | 内一般財源      | 予算額        | 内一般財源      | 予算額       | 増減率       | 内一般財源   | 増減率      |
| <b>1 人件費</b>    | 5,118,145  | 4,862,719  | 5,634,155  | 5,421,350  | 516,010   | 9.2       | 558,631 | 10.3     |
| 1 議員委員等報酬手当     | 260,948    | 241,816    | 289,336    | 281,123    | 28,388    | 9.8       | 39,307  | 14.0     |
| 2 特別職給与         | 29,424     | 29,424     | 32,836     | 30,370     | 3,412     | 10.4      | 946     | 3.1      |
| 3 基本給           | 2,103,738  | 1,926,430  | 2,375,844  | 2,183,492  | 272,106   | 11.5      | 257,062 | 11.8     |
| ア 給与            | 2,027,796  | 1,850,488  | 2,297,598  | 2,105,246  | 269,802   | 11.7      | 254,758 | 12.1     |
| イ 扶養手当          | 75,942     | 75,942     | 78,246     | 78,246     | 2,304     | 2.9       | 2,304   | 2.9      |
| 4 職員手当等         | 1,179,808  | 1,123,393  | 1,248,558  | 1,240,694  | 68,750    | 5.5       | 117,301 | 9.5      |
| ア 時間外手当         | 148,232    | 93,715     | 105,079    | 100,783    | 43,153    | 41.1      | 7,068   | 7.0      |
| イ 管理職手当         | 23,804     | 23,804     | 30,009     | 30,009     | 6,205     | 20.7      | 6,205   | 20.7     |
| ウ 特殊勤務手当        | 2,835      | 2,835      | 3,013      | 3,013      | 178       | 5.9       | 178     | 5.9      |
| エ 期末手当          | 638,103    | 637,045    | 716,827    | 715,459    | 78,724    | 11.0      | 78,414  | 11.0     |
| オ 勤勉手当          | 268,728    | 268,728    | 304,326    | 304,326    | 35,598    | 11.7      | 35,598  | 11.7     |
| カ 通勤手当          | 48,762     | 48,762     | 44,739     | 44,739     | 4,023     | 9.0       | 4,023   | 9.0      |
| キ 住居手当          | 21,055     | 21,055     | 22,559     | 22,559     | 1,504     | 6.7       | 1,504   | 6.7      |
| ク 児童手当          | 19,480     | 19,480     | 13,300     | 13,300     | 6,180     | 46.5      | 6,180   | 46.5     |
| ケ 管理職特勤手当       | 840        | 0          | 18         | 0          | 822       | 4,566.7   | 0       | 0.0      |
| コ その他           | 7,969      | 7,969      | 8,688      | 6,506      | 719       | 8.3       | 1,463   | 22.5     |
| 5 職員共済組合等負担金    | 664,812    | 662,241    | 732,107    | 730,197    | 67,295    | 9.2       | 67,956  | 9.3      |
| 6 退職手当組合負担金     | 876,705    | 876,705    | 949,844    | 949,844    | 73,139    | 7.7       | 73,139  | 7.7      |
| 7 恩給及び退職年金      | 2,710      | 2,710      | 2,758      | 2,758      | 48        | 1.7       | 48      | 1.7      |
| 8 その他           | 0          | 0          | 2,872      | 2,872      | 2,872     | 100.0     | 2,872   | 100.0    |
| <b>2 物件費</b>    | 3,784,726  | 2,845,947  | 3,934,603  | 2,976,976  | 149,877   | 3.8       | 131,029 | 4.4      |
| 1 賃金            | 194,874    | 182,157    | 216,567    | 200,363    | 21,693    | 10.0      | 18,206  | 9.1      |
| 2 旅費            | 33,917     | 29,392     | 38,726     | 35,639     | 4,809     | 12.4      | 6,247   | 17.5     |
| 3 交際費           | 8,480      | 8,120      | 9,266      | 8,726      | 786       | 8.5       | 606     | 6.9      |
| 4 需用費           | 734,547    | 606,188    | 855,103    | 716,851    | 120,556   | 14.1      | 110,663 | 15.4     |
| 5 役務費           | 175,136    | 101,083    | 170,902    | 153,198    | 4,234     | 2.5       | 52,115  | 34.0     |
| 6 備品購入費         | 65,264     | 45,797     | 54,557     | 52,023     | 10,707    | 19.6      | 6,226   | 12.0     |
| 7 委託料           | 2,161,856  | 1,688,853  | 2,173,635  | 1,634,311  | 11,779    | 0.5       | 54,542  | 3.3      |
| 8 その他           | 410,652    | 184,357    | 415,847    | 175,865    | 5,195     | 1.2       | 8,492   | 4.8      |
| <b>3 維持補修費</b>  | 40,770     | 13,907     | 195,365    | 185,465    | 154,595   | 79.1      | 171,558 | 92.5     |
| 1 土木施設費         | 7,534      | 7,534      | 110,520    | 110,520    | 102,986   | 93.2      | 102,986 | 93.2     |
| 2 建物等           | 33,236     | 6,373      | 84,845     | 74,945     | 51,609    | 60.8      | 68,572  | 91.5     |
| <b>4 扶助費</b>    | 1,749,886  | 713,751    | 1,719,674  | 778,329    | 30,212    | 1.8       | 64,578  | 8.3      |
| <b>5 補助費等</b>   | 3,468,779  | 2,527,534  | 3,577,057  | 2,506,159  | 108,278   | 3.0       | 21,375  | 0.9      |
| 1 負担金           | 1,146,372  | 1,109,073  | 1,153,267  | 1,021,166  | 6,895     | 0.6       | 87,907  | 8.6      |
| 2 補助交付金         | 2,167,725  | 1,336,280  | 2,261,974  | 1,351,568  | 94,249    | 4.2       | 15,288  | 1.1      |
| 3 その他           | 154,682    | 82,181     | 161,816    | 133,425    | 7,134     | 4.4       | 51,244  | 38.4     |
| <b>6 普通建設事業</b> | 4,262,083  | 538,656    | 5,874,622  | 138,608    | 1,612,539 | 27.4      | 400,048 | 288.6    |
| 1 補助            | 977,012    | 67,979     | 1,448,884  | 138        | 471,872   | 32.6      | 67,841  | 49,160.1 |
| 2 単独            | 3,109,998  | 448,654    | 4,180,297  | 138,445    | 1,070,299 | 25.6      | 310,209 | 224.1    |
| 3 県営事業負担金       | 175,073    | 22,023     | 245,441    | 25         | 70,368    | 28.7      | 21,998  | 87,992.0 |
| <b>7 災害復旧事業</b> | 477,599    | 13,306     | 138,697    | 3,213      | 338,902   | 244.3     | 10,093  | 314.1    |
| 1 補助            | 477,599    | 13,306     | 135,659    | 3,178      | 341,940   | 252.1     | 10,128  | 318.7    |
| 2 単独            | 0          | 0          | 3,038      | 35         | 3,038     | -         | 35      | -        |
| <b>8 公債費</b>    | 6,863,935  | 6,742,254  | 6,347,269  | 6,239,299  | 516,666   | 8.1       | 502,955 | 8.1      |
| 1 元利償還金         | 6,858,935  | 6,737,254  | 6,342,269  | 6,234,299  | 516,666   | 8.1       | 502,955 | 8.1      |
| 2 一時借入金         | 5,000      | 5,000      | 5,000      | 5,000      | 0         | 0.0       | 0       | 0.0      |
| <b>9 積立金</b>    | 1,381      | 0          | 1          | 0          | 1,380     | 138,000.0 | 0       | -        |
| <b>10 出資金</b>   | 24,609     | 9          | 24,563     | 63         | 46        | 0.2       | 54      | 85.7     |
| <b>11 貸付金</b>   | 289,939    | 27,869     | 227,514    | 30,002     | 62,425    | 27.4      | 2,133   | 7.1      |
| <b>12 繰出金</b>   | 2,438,148  | 2,275,412  | 2,555,037  | 2,387,213  | 116,889   | 4.6       | 111,801 | 4.7      |
| <b>13 予備費</b>   | 10,000     | 10,000     | 10,000     | 10,000     | 0         | 0.0       | 0       | 0.0      |
| <b>歳出合計</b>     | 28,530,000 | 20,571,364 | 30,238,557 | 20,676,677 | 1,708,557 | 5.7       | 105,313 | 0.5      |

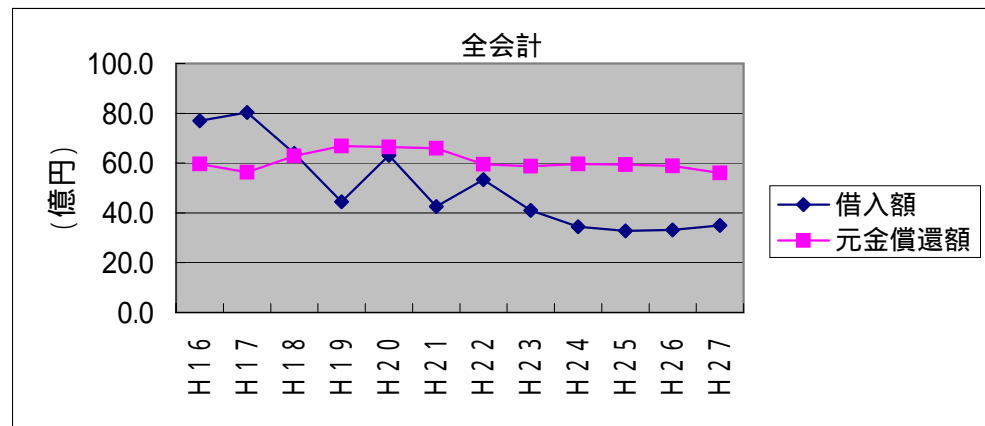
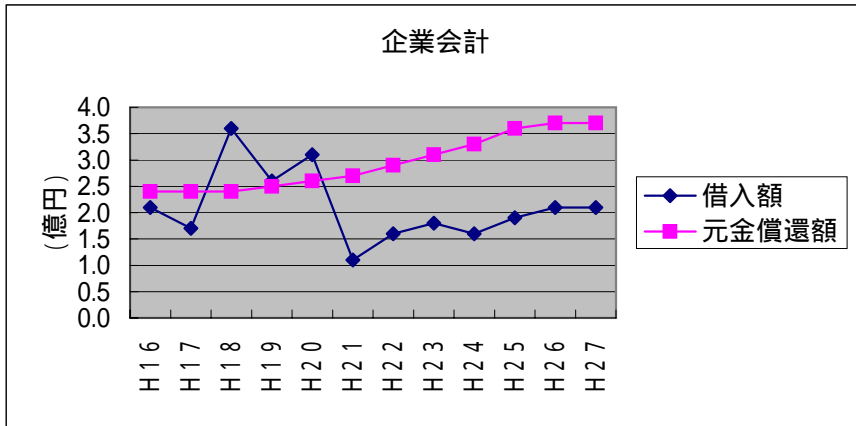
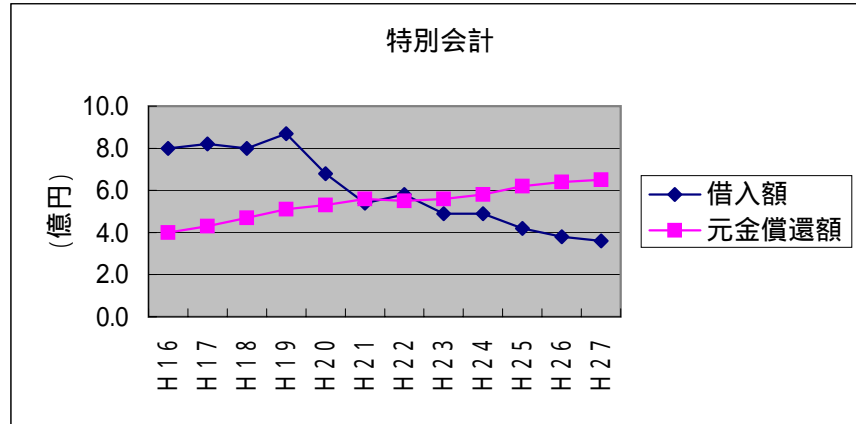
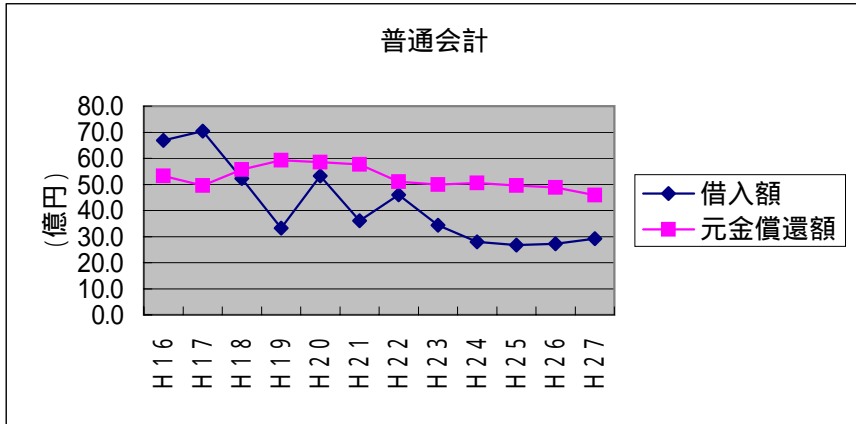
平成19年度 一般財源総括表

(単位:千円,%)

| 款                        | 項(目又は説明)                | 19年度当初     | 18年度当初     | 当初比較    | 増減率      | 摘要         |
|--------------------------|-------------------------|------------|------------|---------|----------|------------|
| 1 市 税                    |                         | 3,972,727  | 3,640,317  | 332,410 | 9.1      |            |
|                          | 1 市 民 税                 | 1,704,003  | 1,385,943  | 318,060 | 22.9     |            |
|                          | 2 固 定 資 産 税             | 1,928,645  | 1,905,828  | 22,817  | 1.2      |            |
|                          | 3 軽 自 動 車 税             | 111,183    | 107,499    | 3,684   | 3.4      |            |
|                          | 4 市 た ば こ 税             | 208,289    | 218,202    | 9,913   | 4.5      |            |
|                          | 5 鉱 産 税                 | 607        | 745        | 138     | 18.5     |            |
|                          | 7 入 湯 税                 | 20,000     | 22,100     | 2,100   | 9.5      |            |
| 2 地 方 譲 与 税              |                         | 507,925    | 829,911    | 321,986 | 38.8     |            |
|                          | 1 所 得 譲 与 税             | 0          | 314,041    | 314,041 | 廃止       |            |
|                          | 2 自 動 車 重 量 譲 与 税       | 373,886    | 381,459    | 7,573   | 2.0      |            |
|                          | 3 地 方 道 路 譲 与 税         | 134,039    | 134,411    | 372     | 0.3      |            |
| 3 利 子 割 交 付 金            | 1 利 子 割 交 付 金           | 12,458     | 15,441     | 2,983   | 19.3     |            |
| 4 配 当 割 交 付 金            | 1 配 当 割 交 付 金           | 17,526     | 8,067      | 9,459   | 117.3    |            |
| 5 株 式 等 譲 渡 所 得 割 交 付 金  | 1 株 式 等 譲 渡 所 得 割 交 付 金 | 15,015     | 7,625      | 7,390   | 96.9     |            |
| 6 地 方 消 費 税 交 付 金        | 1 地 方 消 費 税 交 付 金       | 434,823    | 427,930    | 6,893   | 1.6      |            |
| 7 ゴ ル フ 場 利 用 税 交 付 金    | 1 ゴ ル フ 場 利 用 税 交 付 金   | 18,103     | 27,137     | 9,034   | 33.3     |            |
| 8 自 動 車 取 得 税 交 付 金      | 1 自 動 車 取 得 税 交 付 金     | 279,025    | 300,645    | 21,620  | 7.2      |            |
| 9 地 方 特 例 交 付 金          | 1 地 方 特 例 交 付 金         | 24,420     | 124,428    | 100,008 | 80.4     |            |
| 10 地 方 交 付 税             |                         | 13,887,761 | 13,522,271 | 365,490 | 2.7      |            |
|                          | 1 普 通 交 付 税             | 12,270,685 | 11,877,770 | 392,915 | 3.3      |            |
|                          | 2 特 別 交 付 税             | 1,617,076  | 1,644,501  | 27,425  | 1.7      |            |
| 11 交 通 安 全 対 策 特 別 交 付 金 | 1 交 通 安 全 対 策 特 別 交 付 金 | 11,134     | 11,251     | 117     | 1.0      |            |
| 12 分 担 金 及 び 負 担 金       | 2 負 担 金                 | 4          | 3          | 1       | 33.3     |            |
| 13 使 用 料 及 び 手 数 料       |                         | 6,380      | 5,633      | 747     | 13.3     |            |
|                          | 1 使 用 料                 | 6,380      | 3,829      | 2,551   | 66.6     |            |
|                          | 2 手 数 料                 | 0          | 1,804      | 1,804   | 100.0    |            |
| 14 国 庫 支 出 金             | 1 国 庫 負 担 金             | 6,639      | 160        | 6,479   | 4,049.4  |            |
| 15 県 支 出 金               | 2 県 補 助 金               | 2,530      | 0          | 2,530   | 皆増       |            |
| 16 財 産 収 入               |                         | 136,954    | 23,138     | 113,816 | 491.9    |            |
|                          | 1 財 産 運 用 収 入           | 17,352     | 22,333     | 4,981   | 22.3     |            |
|                          | 2 財 産 売 払 収 入           | 101,602    | 805        | 100,797 | 12,521.4 |            |
|                          | 3 財 産 返 納 金             | 18,000     | 0          | 18,000  | 皆増       |            |
| 17 寄 附 金                 | 1 一 般 寄 附 金             | 1          | 1          | 0       | 0.0      |            |
| 18 繰 入 金                 | 1 財 政 調 整 基 金           | 270,000    | 660,000    | 390,000 | 59.1     |            |
| 19 繰 越 金                 | 1 前 年 度 繰 越 金           | 150,000    | 160,000    | 10,000  | 6.3      |            |
| 20 諸 収 入                 |                         | 21,939     | 24,219     | 2,280   | 9.4      |            |
|                          | 2 預 金 利 子               | 201        | 11         | 190     | 1,727.3  |            |
|                          | 3 貸 付 金 元 利 収 入         | 5,501      | 7,135      | 1,634   | 22.9     |            |
|                          | 5 雑 入                   | 16,237     | 17,073     | 836     | 4.9      |            |
| 21 市 債                   |                         | 796,000    | 888,500    | 92,500  | 10.4     |            |
|                          | 9 災 害 復 旧 債             | 1,300      | 0          | 1,300   | 皆増       |            |
|                          | 10 減 税 補 て ん 債          | 0          | 41,700     | 41,700  | 廃止       |            |
|                          | 11 臨 時 財 政 対 策 債        | 794,700    | 846,800    | 52,100  | 6.2      |            |
| 合 計                      |                         | 20,571,364 | 20,676,677 | 105,313 | 0.5      | 対予算額 72.1% |



H 1 9 当初予算資料 地方債借入額・元金償還額推移



借入額

(単位：億円)

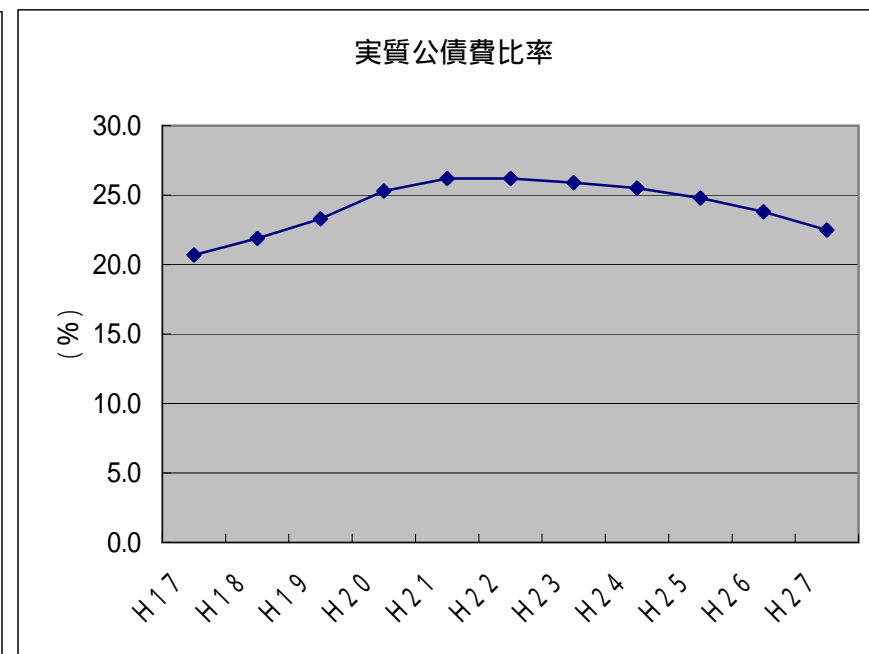
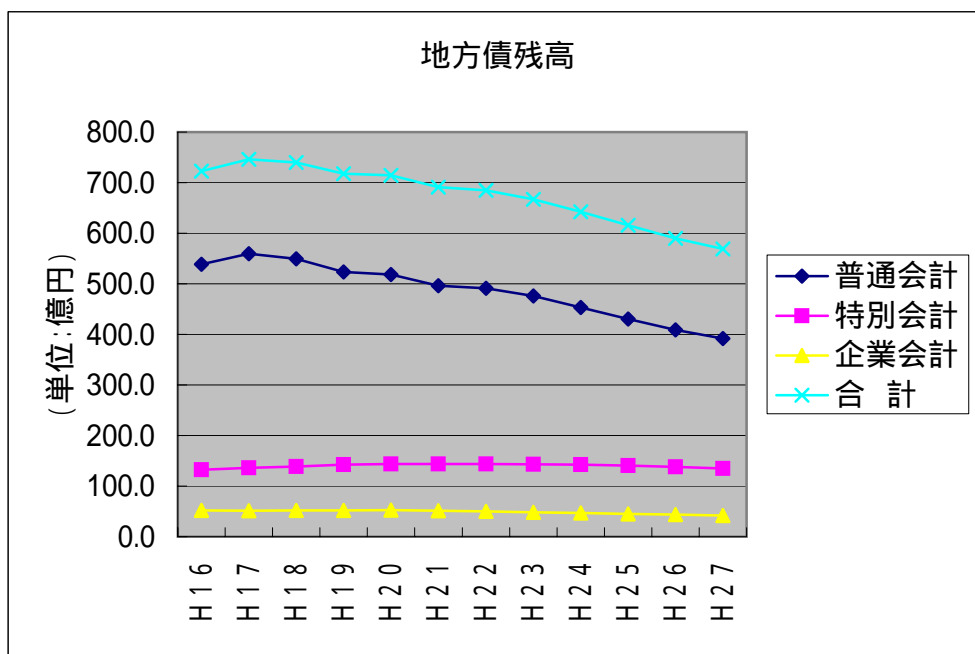
|      | H 1 6 | H 1 7 | H 1 8 | H 1 9 | H 2 0 | H 2 1 | H 2 2 | H 2 3 | H 2 4 | H 2 5 | H 2 6 | H 2 7 |
|------|-------|-------|-------|-------|-------|-------|-------|-------|-------|-------|-------|-------|
| 普通会計 | 66.9  | 70.4  | 52.3  | 33.2  | 53.2  | 36.1  | 46.0  | 34.3  | 28.0  | 26.7  | 27.3  | 29.2  |
| 特別会計 | 8.0   | 8.2   | 8.0   | 8.7   | 6.8   | 5.4   | 5.8   | 4.9   | 4.9   | 4.2   | 3.8   | 3.6   |
| 企業会計 | 2.1   | 1.7   | 3.6   | 2.6   | 3.1   | 1.1   | 1.6   | 1.8   | 1.6   | 1.9   | 2.1   | 2.1   |
| 合 計  | 77.0  | 80.3  | 63.9  | 44.5  | 63.1  | 42.6  | 53.4  | 41.0  | 34.5  | 32.8  | 33.2  | 34.9  |

元金償還額

(単位：億円)

|      | H 1 6 | H 1 7 | H 1 8 | H 1 9 | H 2 0 | H 2 1 | H 2 2 | H 2 3 | H 2 4 | H 2 5 | H 2 6 | H 2 7 |
|------|-------|-------|-------|-------|-------|-------|-------|-------|-------|-------|-------|-------|
| 普通会計 | 53.2  | 49.6  | 55.7  | 59.3  | 58.5  | 57.7  | 51.1  | 50.0  | 50.6  | 49.6  | 48.8  | 45.9  |
| 特別会計 | 4.0   | 4.3   | 4.7   | 5.1   | 5.3   | 5.6   | 5.5   | 5.6   | 5.8   | 6.2   | 6.4   | 6.5   |
| 企業会計 | 2.4   | 2.4   | 2.4   | 2.5   | 2.6   | 2.7   | 2.9   | 3.1   | 3.3   | 3.6   | 3.7   | 3.7   |
| 合 計  | 59.6  | 56.3  | 62.8  | 66.9  | 66.4  | 66.0  | 59.5  | 58.7  | 59.7  | 59.4  | 58.9  | 56.1  |

## H 1 9 当初予算資料 地方債残高・実質公債費比率の推移



### 地方債残高

(単位: 億円)

|      | H 1 6 | H 1 7 | H 1 8 | H 1 9 | H 2 0 | H 2 1 | H 2 2 | H 2 3 | H 2 4 | H 2 5 | H 2 6 | H 2 7 |
|------|-------|-------|-------|-------|-------|-------|-------|-------|-------|-------|-------|-------|
| 普通会計 | 538.3 | 559.2 | 549.4 | 523.4 | 518.1 | 496.5 | 491.4 | 475.7 | 453.2 | 430.2 | 408.8 | 392.0 |
| 特別会計 | 132.3 | 135.9 | 138.6 | 142.2 | 143.7 | 143.6 | 143.9 | 143.3 | 142.4 | 140.4 | 137.9 | 134.9 |
| 企業会計 | 51.9  | 51.2  | 52.0  | 52.1  | 52.6  | 51.0  | 49.7  | 48.4  | 46.6  | 45.0  | 43.4  | 41.8  |
| 合計   | 722.5 | 746.3 | 740.0 | 717.7 | 714.4 | 691.1 | 685.0 | 667.4 | 642.2 | 615.6 | 590.1 | 568.7 |

### 実質公債費比率 (3年平均)

(%)

|          | H 1 7 | H 1 8 | H 1 9 | H 2 0 | H 2 1 | H 2 2 | H 2 3 | H 2 4 | H 2 5 | H 2 6 | H 2 7 |
|----------|-------|-------|-------|-------|-------|-------|-------|-------|-------|-------|-------|
| H19当初ベース | 20.7  | 21.9  | 23.3  | 25.3  | 26.2  | 26.2  | 25.9  | 25.5  | 24.8  | 23.8  | 22.5  |
| 計画数値     | 20.7  | 21.9  | 23.3  | 25.3  | 26.2  | 26.1  | 25.9  | 25.4  | 24.8  | 23.8  | 22.4  |
| 差        | 0.0   | 0.0   | 0.0   | 0.0   | 0.0   | 0.1   | 0.0   | 0.1   | 0.0   | 0.0   | 0.1   |

## 平成19年度当初予算 起債種別発行額集計

単位：千円・%

| 起債種別       | H18発行予定額  | H19発行予定額  | 平成19年度の主な事業      | 構成比    |        | 交付税算入率      | 交付税額      |           |
|------------|-----------|-----------|------------------|--------|--------|-------------|-----------|-----------|
|            |           |           |                  | H18    | H19    |             | H18       | H19       |
| 一般財源化      | 0         | 6,500     | 消防積載車            | 0.0%   | 0.2%   | 100%        | 0         | 6,500     |
| 辺地         | 217,800   | 232,200   | 農道、林道、市道         | 4.7%   | 7.0%   | 80%         | 174,240   | 185,760   |
| 過疎         | 1,267,200 | 435,500   | 市道、消防、除雪機（建設課）   | 27.3%  | 13.1%  | 70%         | 887,040   | 304,850   |
| 合併特例       | 1,801,200 | 1,455,600 | 庁舎、学校整備、給食調理場、市道 | 38.7%  | 43.9%  | 70%         | 1,260,840 | 1,018,920 |
| 一般公共       | 50,200    | 59,300    | 県営ため池、広域農道、急傾斜   | 1.1%   | 1.8%   | 50%         | 25,100    | 29,650    |
| 臨道（一）      | 146,200   | 119,200   | 市道               | 3.1%   | 3.6%   | 30%         | 43,860    | 35,760    |
| 臨道（特・ふる）   | 89,000    | 7,000     | 国県道              | 1.9%   | 0.2%   | 30%,(財対)50% | 33,227    | 2,613     |
| 地域再生       | 14,200    | 14,100    | 市道               | 0.3%   | 0.4%   | -           | 0         | 0         |
| 自然災害防止     | 4,600     | 14,500    | 小規模崩壊地           | 0.1%   | 0.4%   | 30%         | 1,380     | 4,350     |
| 耐震化事業      | 0         | 4,700     | 東小学校             | 0.0%   | 0.1%   | 50%         | 0         | 2,350     |
| 一般廃棄物      | 11,200    | 4,800     | パッカー車            | 0.2%   | 0.2%   | 0%          | 0         | 0         |
| 県振興        | 12,500    | 4,200     | 口和中央ハイツ          | 0.3%   | 0.1%   | 0%          | 0         | 0         |
| 公営住宅       | 26,000    | 18,900    | 口和中央ハイツ          | 0.6%   | 0.6%   | 0%          | 0         | 0         |
| 義務教育債      | 63,900    | 0         |                  | 1.4%   | 0.0%   | 70%,(単独)0%  | 23,963    | 0         |
| 一般事業（地総貸付） | 0         | 38,000    | 転貸債              | 0.0%   | 1.2%   | (利子)75%     | -         | -         |
| 災害復旧       | 31,500    | 83,200    | 現年災害、過年災害        | 0.7%   | 2.5%   | 95%         | 29,925    | 79,040    |
| 出資債        | 24,500    | 24,600    | 水道出資             | 0.5%   | 0.7%   | 50%         | 12,250    | 12,300    |
| 減税補てん債     | 41,700    | 0         |                  | 0.9%   | 0.0%   | 100%        | 41,700    | 0         |
| 臨時財政対策債    | 846,800   | 794,700   |                  | 18.2%  | 24.0%  | 100%        | 846,800   | 794,700   |
| 計          | 4,648,500 | 3,317,000 |                  | 100.0% | 100.0% |             | 3,356,362 | 2,476,793 |

|                              | H18   | H19   |
|------------------------------|-------|-------|
| 交付税算入率70%以上のものの構成比（臨財債・災害含む） | 90.5% | 91.8% |

| 交付税算入率（転貸債を除く） |       |
|----------------|-------|
| H18            | H19   |
| 72.2%          | 75.5% |

# 基金の状況

単位:千円

| 基金名           | 18年度末<br>現在高見込   | 19年度取崩し(当初)                | 19年度末<br>現在高見込   |
|---------------|------------------|----------------------------|------------------|
|               |                  | 19年度積立(見込)                 |                  |
| <b>財政調整基金</b> | 646,263          | 270,000<br>270,483         | 646,746          |
| <b>減債基金</b>   | 85,580           | 63                         | 85,643           |
| <b>特定目的基金</b> | 4,639,101        | 338,381<br>835             | 4,301,555        |
| 庁舎建設基金        | 590,180          | 225,342<br>442             | 365,280          |
| 公共施設整備基金      | 524,915          | 108,189<br>393             | 417,119          |
| 地域振興基金        | 3,500,000        |                            | 3,500,000        |
| 上野公園及び胸像管理基金  | 5,106            |                            | 5,106            |
| ふるさと水と土の基金    | 7,511            |                            | 7,511            |
| 大富山築城450年記念基金 | 2,268            |                            | 2,268            |
| 妹尾基金          | 1,597            | 182                        | 1,415            |
| 奨学金基金         | 7,524            | 4,668                      | 2,856            |
| <b>土地開発基金</b> | 54,874           |                            | 54,874           |
| <b>合計</b>     | <b>5,425,818</b> | <b>608,381<br/>271,381</b> | <b>5,088,818</b> |

平成18年度の決算剰余金を5.4億円見込み、その1/2を財政調整基金に積立て予定

## 公共施設整備基金の調

単位：千円

|                 | 17年度末<br>現在高   | 18年度取崩し額<br>(12月補正まで) | 18年度末の<br>現在高見込 | 19年度取崩し額       | 19年度末の<br>現在高見込 |
|-----------------|----------------|-----------------------|-----------------|----------------|-----------------|
| 庄 原             | 228,938        | 176,707               | 52,231          | 25,826         | 26,405          |
| 西 城             | 49,610         | 25,189                | 24,421          | 24,421         | 0               |
| 東 城             | 227,578        | 47,135                | 180,443         | 11,563         | 168,880         |
| 口 和             | 2,732          | 2,018                 | 714             | 714            | 0               |
| 高 野             | 52,031         | 18,099                | 33,932          | 33,932         | 0               |
| 比 和             | 87,421         | 13,907                | 73,514          | 4,795          | 68,719          |
| 総 領             | 168,096        | 9,230                 | 158,866         | 6,938          | 151,928         |
| <b>合 計</b>      | <b>816,406</b> | <b>292,285</b>        | <b>524,121</b>  | <b>108,189</b> | <b>415,932</b>  |
|                 |                | 18年度運用利息見込            | 794             | 19年度運用利息見込     | 393             |
| <b>運用利息含む合計</b> | <b>-</b>       | <b>-</b>              | <b>524,915</b>  | <b>-</b>       | <b>417,119</b>  |

## 「持続可能な財政運営プラン」 19年度当初予算における効果額

単年度効果目標額

単位:千円

| 年度                | プラン取組目標額         | 19年度当初効果額        |
|-------------------|------------------|------------------|
| <b>単年度削減目標額</b>   | <b>1,480,310</b> | <b>1,480,310</b> |
| 歳入確保による効果額        | 52,681           | 29,474           |
| 歳出削減による効果額        | 1,054,317        | 1,040,821        |
| 小計                | 1,106,998        | 1,070,295        |
| <b>効果額を加味した収支</b> | <b>373,312</b>   | <b>410,015</b>   |
| 基金繰入等             | 373,312          | 410,015          |

歳入の確保 (区分:1 各課の取組分 2 その他の取組分)

単位:千円

| 項目      | 主な取組内容                  | 区分 | H19プラン目標額 | H19当初効果額 | 備考                       |
|---------|-------------------------|----|-----------|----------|--------------------------|
| 市税      | 収納率の向上(各課の取組)           | 1  | 37,540    | 9,200    | 市税滞納分の取組強化               |
| 分担金・負担金 | 放課後児童クラブ利用者負担金(各課の取組)   | 1  | 2,344     | 2,506    | 利用者負担金の増 2,000円から3,000円へ |
| 使用料     | 生活交通運賃(各課の取組)           | 1  | 2,600     | 2,189    | 市営バス関係                   |
| 手数料     | 屋外広告物(各課の取組)            | 1  | 65        | 100      |                          |
|         | 一般廃棄物処理手数料(各課の取組)       | 1  | 2,232     | 934      |                          |
| 県支出金    | 住民自治活動フォローアップ補助金(各課の取組) | 1  | 582       | 582      |                          |
| 財産収入    | 普通財産の処分(各課の取組)          | 1  | 1,838     | 10,002   |                          |
|         | 財産貸付収入等(各課の取組)          | 1  | 3,300     | 2,220    | 高野庁舎貸付分                  |
| 諸収入     | 基金利子収入等(各課の取組)          | 1  | 2,180     | 1,621    | 基金運用利息収入                 |
|         | 広告料収入                   | 2  | -         | 120      | ごみ収集カレンダー分               |
| 計       |                         |    | 52,681    | 29,474   |                          |

歳出の削減 (区分:1 各課の取組分 2 その他の取組分)

単位:千円

| 項目    | 主な取組内容             | 区分 | H19プラン目標額 | H19当初効果額  | 備考                             |
|-------|--------------------|----|-----------|-----------|--------------------------------|
| 人件費   | 各課の取組による削減         | 1  | 6,978     | 6,862     |                                |
|       | 定員の適正化などによる抑制      | 2  | 423,830   | 445,395   | 選挙費時間外手当等 54,750千円を除く          |
| 物件費   | 各課の取組による削減         | 1  | 143,759   | 140,528   |                                |
|       | 物件費 8%削減           | 2  | 230,768   | 207,524   | プラン以外の物件費増 217,023千円を除く        |
| 維持補修費 | 各課の取組による削減         | 1  | 1,178     | 9,237     |                                |
| 扶助費   | 各課の取組による削減         | 1  | 16,842    | 12,717    | 重度心身障害者・乳幼児・ひとり親家庭医療費負担制度改正による |
| 補助費等  | 各課の取組による削減(補助金を除く) | 1  | 18,631    | 20,423    |                                |
| 補助金   | 取扱い方針による削減         | 2  | 143,118   | 167,845   | 新規補助金等プラン以外の増 71,676千円を除く      |
| 繰出金   | 特別会計繰出金            | 1  | 69,213    | 55,724    |                                |
| 計     |                    |    | 1,054,317 | 1,040,821 |                                |

庄原市指定管理者及び候補者一覧表 (指定管理委託料が0円の施設は除く)

H18年度以前に指定管理とした施設

| 資料 | 施設の名称   | 指定管理者及び候補者              |                   | 指定の期間                        | H18年度<br>予算額(千円) | H19年度<br>予算額(千円) |
|----|---|-------------------------|-------------------|------------------------------|------------------|------------------|
|    |   | 名称                      | 代表者氏名             |                              |                  |                  |
| 1  | 庄原市資源化施設<br>庄原市一般廃棄物最終処分場(グリーンハウス)  | (有)是松環境                 | 代表取締役社長<br>重久 喜久夫 | 平成17年4月1日から<br>平成22年3月31日まで  | 122,880          | 107,783          |
| 2  | 庄原市口和町特産品販売施設(モーモ-物産館)  | (有)くちわ                  | 代表取締役<br>積山 泰典    | 平成17年3月23日から<br>平成27年3月31日まで | 975              | 780              |
| 3  | 庄原市鮎の里公園  | (株)高瀬の湯                 | 代表取締役<br>杉谷 哲次    | 平成17年3月30日から<br>平成22年3月31日まで | 9,196            | 7,551            |
| 4  | 庄原市里山総領特産品加工施設  | (株)里山総領                 | 代表取締役社長<br>池田 好幸  | 平成16年11月2日から<br>平成21年3月31日まで | 1,504            | 1,467            |
| 5  | 庄原市総領リストア・ステーション<br>庄原市総領アースワーク河川公園   | (株)里山総領                 | 代表取締役社長<br>池田 好幸  | 平成16年4月1日から<br>平成21年3月31日まで  | 3,043            | 2,900            |
| 6  | 庄原市田総の里スポーツ公園   | (株)里山総領                 | 代表取締役社長<br>池田 好幸  | 平成16年4月1日から<br>平成21年3月31日まで  | 5,258            | 5,522            |
| 7  | 庄原市ふるさとセンター田総<br>庄原市ふるさとセンター総領<br>(H19から施設を廃止)                                | (株)里山総領                 | 代表取締役社長<br>池田 好幸  | 平成16年4月1日から<br>平成21年3月31日まで  | 2,887            | 2,462            |
| 8  | 庄原市立東城保育所   | 社会福祉法人<br>東城有栖会         | 理事長<br>高原 一如      | 平成18年4月1日から<br>平成23年3月31日まで  | 138,615          | 138,446          |
| 9  | 庄原市自然とやすらぎの里宿泊研修施設(かさべるで)<br>庄原市比和コテージ施設<br>庄原市比和総合運動公園<br>庄原市比和体育館(サンビレッジ比和) | 三河内地域振興会                | 会長<br>田中 稔        | 平成18年4月1日から<br>平成23年3月31日まで  | 14,356           | 12,866           |
| 10 | 庄原市西城陸上トレーニングセンター<br>(道後山クロカンパーク)   | (有)道後山高原サービス<br>(三坂住民会) | 代表者<br>名越 一人      | 平成18年4月1日から<br>平成21年3月31日まで  | 21,240           | 20,709           |
| 11 | 庄原市立北保育所  | 庄原市総合サービス(株)            | 代表取締役<br>神谷 芳則    | 平成18年4月1日から<br>平成23年3月31日まで  | 85,484           | 85,312           |
| 12 | 庄原市比和自治振興会館   | (社)庄原市シルバー人材センター        | 理事長<br>伊藤 昇       | 平成18年4月1日から<br>平成23年3月31日まで  | 1,685            | 1,316            |
| 13 | 庄原市黒目自治振興会館   | 黒目自治振興区                 | 区長<br>金光 敏博       | 平成18年4月1日から<br>平成23年3月31日まで  | 273              | 264              |
| 14 | 庄原市亀谷自治振興会館   | 亀谷自治振興区                 | 区長<br>佐々木 聖       | 平成18年4月1日から<br>平成23年3月31日まで  | 173              | 137              |
| 15 | 庄原市五領自治振興会館   | 五領自治振興区                 | 区長<br>山崎 敬幸       | 平成18年4月1日から<br>平成23年3月31日まで  | 200              | 183              |
| 16 | 庄原市上市自治振興会館   | 上市自治振興区                 | 区長<br>谷本 淳一       | 平成18年4月1日から<br>平成23年3月31日まで  | 70               | 52               |
| 17 | 庄原市稲草西自治振興会館  | 稲草西自治振興区                | 区長<br>坂口 静男       | 平成18年4月1日から<br>平成23年3月31日まで  | 68               | 53               |
| 18 | 庄原市木屋自治振興会館   | 木屋自治振興区                 | 区長<br>田村 義人       | 平成18年4月1日から<br>平成23年3月31日まで  | 180              | 173              |
| 19 | 庄原市総合交流拠点施設(食彩館しょうばらゆめさくら)  | (株)グリーンウインズさとやま         | 代表取締役社長<br>藤光 有   | 平成18年4月1日から<br>平成21年3月31日まで  | 16,252           | 15,398           |
| 20 | 庄原市東城農村資源活用施設(遊YOU Uさろん東城)  | 株式会社 ニュー東城              | 代表取締役社長<br>佐々木 邦和 | 平成18年4月1日から<br>平成23年3月31日まで  | 3,286            | 3,171            |
| 21 | 庄原市東城農産物加工施設  | 東城町農産物処理加工<br>所利用協議会    | 会長<br>山本 一守       | 平成18年4月1日から<br>平成23年3月31日まで  | 744              | 643              |
| 22 | 庄原市高野ファーマーズマーケット  | (株)緑の村                  | 代表取締役<br>松長 進     | 平成18年4月1日から<br>平成23年3月31日まで  | 4,096            | 3,629            |
| 23 | 庄原市小奴可研修センター  | (財)小奴可尚和会               | 理事長<br>宮田 豊       | 平成18年4月1日から<br>平成23年3月31日まで  | 810              | 810              |
| 24 | 庄原市大屋農村広場   | 今櫛会                     | 会長<br>國上 美明       | 平成18年4月1日から<br>平成23年3月31日まで  | 197              | 197              |
| 25 | 庄原市小鳥原農村公園  | 財団法人小鳥原振興会              | 理事長<br>竹島 靖明      | 平成18年4月1日から<br>平成23年3月31日まで  | 31               | 31               |
| 26 | 庄原市太山寺緑地休養公園  | 太山寺緑地休養公園管理組合           | 組合長<br>今岡 荘       | 平成18年4月1日から<br>平成23年3月31日まで  | 622              | 564              |
| 27 | 庄原市東城健康増進施設(リフレッシュハウス東城)  | 株式会社 ニュー東城              | 代表取締役社長<br>佐々木 邦和 | 平成18年4月1日から<br>平成23年3月31日まで  | 19,000           | 17,439           |
| 28 | 庄原市東城中央運動公園   | 株式会社 ニュー東城              | 代表取締役社長<br>佐々木 邦和 | 平成18年4月1日から<br>平成23年3月31日まで  | 15,440           | 15,106           |
| 29 | 庄原市立三日市保育所  | 庄原市総合サービス(株)            | 代表取締役<br>神谷 芳則    | 平成18年4月1日から<br>平成23年3月31日まで  | 77,568           | 77,606           |
| 30 | 庄原市老人福祉センター   | (社)庄原市社会福祉協議会           | 会長<br>四水 薫        | 平成18年4月1日から<br>平成20年3月31日まで  | 2,143            | 1,755            |

| 資料                      | 施設の名称  | 指定管理者及び候補者       |                | 指定の期間                       | H18年度<br>予算額(千円) | H19年度<br>予算額(千円) |
|-------------------------|--|------------------|----------------|-----------------------------|------------------|------------------|
|                         |  | 名称               | 代表者氏名          |                             |                  |                  |
| 31                      | 庄原市口和老人福祉センター<br>庄原市口和保健センター   | (社)庄原市社会福祉協議会    | 会長<br>四水 薫     | 平成18年4月1日から<br>平成23年3月31日まで | 3,444            | 3,444            |
| 32                      | 庄原市総領癒しの家<br>庄原市下領家自治振興会館  | 下領家自治振興区         | 区長<br>菅 冬三     | 平成18年4月1日から<br>平成23年3月31日まで | 66               | 66               |
| 33                      | 庄原市本村よもやま館   | 本村地区<br>社会福祉協議会  | 会長<br>藤本 弘人    | 平成18年4月1日から<br>平成23年3月31日まで | 104              | 104              |
| 34                      | 庄原市ふれあいの里福田  | 福田・元常<br>自治振興区   | 区長<br>八川 豊範    | 平成18年4月1日から<br>平成23年3月31日まで | 284              | 284              |
| 35                      | 庄原市ふれあいの里木屋原   | 木屋原自治振興区         | 区長<br>稲田 健三    | 平成18年4月1日から<br>平成23年3月31日まで | 200              | 200              |
| 36                      | 庄原市ふれあいの里越原  | 森脇地域<br>自治振興区    | 区長<br>富田 清嗣    | 平成18年4月1日から<br>平成23年3月31日まで | 4                | 4                |
| 37                      | 庄原市高野福祉保健センター  | (社)庄原市社会福祉協議会    | 会長<br>四水 薫     | 平成18年4月1日から<br>平成23年3月31日まで | 5,586            | 6,006            |
| 38                      | 庄原市口和地域ケアセンター  | (社)庄原市社会福祉協議会    | 会長<br>四水 薫     | 平成18年4月1日から<br>平成23年3月31日まで | 492              | 482              |
| 39                      | 庄原市総領高齢者活動センター   | 稲草西自治振興区         | 区長<br>坂口 静男    | 平成18年4月1日から<br>平成23年3月31日まで | 422              | 422              |
| 40                      | 庄原市総領高齢者能力活用センター<br>(ハートリンクス)  | 田総の里自治会          | 会長<br>池田 好幸    | 平成18年4月1日から<br>平成23年3月31日まで | 376              | 371              |
| 41                      | 庄原市西城高齢者等生活支援施設(あんしんリビング)  | 社会福祉法人<br>西城福祉会  | 理事長<br>田盛 敬三   | 平成18年4月1日から<br>平成23年3月31日まで | 840              | 726              |
| 42                      | 庄原市東城小規模老人ホーム有栖川<br>荘  | 社会福祉法人<br>東城有栖会  | 理事長<br>高原 一如   | 平成18年4月1日から<br>平成23年3月31日まで | 1,497            | 1,158            |
| 43                      | 庄原市口和自立支援型グループホーム(永田ハイム)   | 社会福祉法人<br>口和福祉会  | 理事長<br>有田 好隆   | 平成18年4月1日から<br>平成23年3月31日まで | 1,945            | 1,796            |
| 44                      | 庄原市高野高齢者生活福祉センター   | (社)庄原市社会福祉協議会    | 会長<br>四水 薫     | 平成18年4月1日から<br>平成23年3月31日まで | 3,702            | 3,581            |
| 45                      | 庄原市総領トータルケアホームゆう愛  | 社会福祉法人総領福祉<br>会  | 理事長<br>丸山 隆三   | 平成18年4月1日から<br>平成23年3月31日まで | 873              | 805              |
| 46                      | 庄原市総合体育館(さくらアーチ)<br>庄原市テニスコート<br>庄原市多目的広場<br>庄原市多目的広場クラブハウス<br>庄原市プレイランド<br>庄原市水泳プール | 庄原市総合サービス<br>(株) | 代表取締役<br>神谷 芳則 | 平成18年4月1日から<br>平成23年3月31日まで | 53,833           | 50,835           |
| 小 計 (H18年度以前に指定管理とした施設) |  |                  |                |                             | 621,944          | 594,609          |

(差引 27,335)

## H19年度に新たに指定管理とした施設

| H19年度に新たに指定管理とした施設 |                             |        |                | 直営管理経費                      | 指定管理経費  |         |
|--------------------|-----------------------------|--------|----------------|-----------------------------|---------|---------|
| 1                  | 庄原市立敷信みのり保育所                | ㈱敷信村農吉 | 代表取締役<br>清光 幹雄 | 平成19年4月1日から<br>平成24年3月31日まで | 171,342 | 109,223 |
| 2                  | 庄原市斎場                       | ㈱備北祭典  | 代表取締役<br>櫻田 克己 | 平成19年4月1日から<br>平成24年3月31日まで | 26,576  | 25,365  |
| 3                  | 庄原市西城斎場                     |        |                |                             |         |         |
| 4                  | 庄原市東城斎場                     |        |                |                             |         |         |
| 5                  | 庄原市口和斎場                     |        |                |                             |         |         |
| 6                  | 庄原市高野斎場                     |        |                |                             |         |         |
| 7                  | 庄原市比和斎場                     |        |                |                             |         |         |
| 8                  | 庄原市総領斎場                     |        |                |                             |         |         |
| 9                  | 庄原市上野総合公園<br>(一部区域を除く未供用区域) |        |                |                             |         |         |



| 資料                       | 施設の名称                                | 指定管理者及び候補者                |                | 指定の期間                       | H18年度<br>予算額(千円) | H19年度<br>予算額(千円) |
|--------------------------|--------------------------------------|---------------------------|----------------|-----------------------------|------------------|------------------|
|                          |                                      | 名称                        | 代表者氏名          |                             |                  |                  |
| 10                       | 庄原市庄原自治振興センター<br>(旧庄原公民館)            | 庄原自治振興区                   | 区長<br>永井 忠司    | 平成19年4月1日から<br>平成24年3月31日まで | 362              | 228              |
| 11                       | 庄原市高自治振興センター<br>(旧高公民館)              | 高自治振興区                    | 区長<br>片山 孝昭    | 平成19年4月1日から<br>平成24年3月31日まで | 771              | 607              |
| 12                       | 庄原市本村自治振興センター<br>(旧本村公民館)            | 本村自治振興区                   | 区長<br>増田 省三    | 平成19年4月1日から<br>平成24年3月31日まで | 743              | 723              |
| 13                       | 庄原市峰田自治振興センター<br>(旧峰田公民館)            | 峰田自治振興区                   | 区長<br>中田 康造    | 平成19年4月1日から<br>平成24年3月31日まで | 797              | 732              |
| 14                       | 庄原市敷信自治振興センター<br>(旧敷信公民館)            | 敷信自治振興区                   | 区長<br>清光 幹雄    | 平成19年4月1日から<br>平成24年3月31日まで | 780              | 747              |
| 15                       | 庄原市東自治振興センター<br>(旧東公民館)              | 東自治振興区                    | 区長<br>林正 勝美    | 平成19年4月1日から<br>平成24年3月31日まで | 887              | 728              |
| 16                       | 庄原市山内自治振興センター<br>(旧山内公民館)            | 山内自治振興区                   | 区長<br>藤岡 辰彦    | 平成19年4月1日から<br>平成24年3月31日まで | 784              | 737              |
| 17                       | 庄原市北自治振興センター<br>(旧北公民館)              | 北自治振興区                    | 区長<br>田宮 淳義    | 平成19年4月1日から<br>平成24年3月31日まで | 1,142            | 1,007            |
| 18                       | 庄原市ふれあいセンター                          | 社会福祉法人<br>庄原市社会福祉協議会      | 会長<br>四水 薫     | 平成19年4月1日から<br>平成24年3月31日まで | 8,358            | 6,542            |
| 19                       | 庄原市庄原北公園                             | 庄原市総合サービス㈱                | 代表取締役<br>神谷 芳則 | 平成19年4月1日から<br>平成24年3月31日まで | 626              | 720              |
| 20                       | 庄原市運動広場                              | 庄原市総合サービス㈱                | 代表取締役<br>神谷 芳則 | 平成19年4月1日から<br>平成23年3月31日まで | 2,749            | 2,833            |
| 21                       | 庄原市西城創造の村                            | 庄原市西城創造の村                 | 村長<br>池本 旭     | 平成19年4月1日から<br>平成24年3月31日まで | 291              | 312              |
| 22                       | 庄原市ほたる見公園                            | 大月自治振興協議会                 | 会長<br>中村 雅文    | 平成19年4月1日から<br>平成24年3月31日まで | 2,145            | 1,554            |
| 23                       | 庄原市金田集会所<br>(旧口和公民館金田分館を含む)          | 金田自治会                     | 会長<br>川崎 綱人    | 平成19年4月1日から<br>平成21年3月31日まで | 212              | 195              |
| 24                       | 庄原市竹地谷集会所<br>(旧口和公民館竹地谷分館を含む)        | 竹地谷自治振興会                  | 会長<br>幹戸 君雄    | 平成19年4月1日から<br>平成21年3月31日まで | 18               | 27               |
| 25                       | 庄原市宮内ふれあいプラザ<br>(旧口和公民館宮内分館を含む)      | 宮内自治振興区                   | 区長<br>田辺 丈司    | 平成19年4月1日から<br>平成21年3月31日まで | 866              | 152              |
| 26                       | 庄原市湯木ふれあいプラザ<br>(旧口和公民館湯木分館を含む)      | 湯木釜峰振興会                   | 会長<br>渋川 静真    | 平成19年4月1日から<br>平成21年3月31日まで | 576              | 551              |
| 27                       | 庄原市口和スポーツセンター                        | 庄原市口和スポーツセ<br>ンター管理組合     | 組合長<br>水本 敏則   | 平成19年4月1日から<br>平成24年3月31日まで | 330              | 287              |
| 28                       | 庄原市大月集会所<br>(庄原市口和教育会館)              | 大月自治振興協議会                 | 会長<br>中村 雅文    | 平成19年4月1日から<br>平成21年3月31日まで | 192              | 193              |
| 29                       | 庄原市常定集会所<br>(庄原市口和公民館 常定分館)          | 常定振興区                     | 区長<br>菊間 昇     | 平成19年4月1日から<br>平成21年3月31日まで | 152              | 154              |
| 30                       | 庄原市竹地本谷集会所<br>(庄原市口和公民館 竹地本谷分館)      | 本谷自治振興区                   | 会長<br>竹中 繁高    | 平成19年4月1日から<br>平成21年3月31日まで | 87               | 88               |
| 31                       | 庄原市たかの温泉神之瀬の湯                        | 社会福祉法人<br>庄原市社会福祉協議会      | 会長<br>四水 薫     | 平成19年4月1日から<br>平成24年3月31日まで | 8,539            | 7,641            |
| 32                       | 庄原市高野高原スキー場                          | 南自治振興区                    | 区長<br>長瀬 裕浩    | 平成19年4月1日から<br>平成24年3月31日まで | 1,247            | 970              |
| 33                       | 庄原市高野湯川コミュニティセンター<br>(旧上高公民館 湯川分館)   | 湯川コミュニティーセ<br>ンター<br>管理組合 | 組合長<br>盛原 勝    | 平成19年4月1日から<br>平成21年3月31日まで | 1,421            | 1,264            |
| 34                       | 庄原市高野和南原コミュニティセンター<br>(旧上高公民館 和南原分館) | 和南原自治振興区                  | 区長<br>垣内 幸美    | 平成19年4月1日から<br>平成21年3月31日まで | 1,476            | 1,295            |
| 35                       | 庄原市総領テニスコート                          | ㈱里山総領                     | 代表取締役<br>池田 好幸 | 平成19年4月1日から<br>平成24年3月31日まで | 87               | 157              |
| 小 計 (H19年度に新たに指定管理とした施設) |                                      |                           |                |                             | 233,556          | 192,879          |

(差引 40,677)

| H18年度以前に指定管理とした施設をH19年度に新たに直営管理とする施設    |                            |                      |                   |                             | 指定管理委託料 | 直営管理経費 |
|---|----------------------------|----------------------|-------------------|-----------------------------|---------|--------|
| 1                                       | 庄原市高野宿泊研修施設(ふるさと村<br>高暮)   | 高暮自治振興区              | 区長<br>温井 哲夫       | 平成18年4月1日から<br>平成23年3月31日まで | 821     | 781    |
| 2                                       | 庄原市森林体験交流施設(帝釈峡まほ<br>るぼの里) | 株式会社 ニュー東城           | 代表取締役社長<br>佐々木 邦和 | 平成18年4月1日から<br>平成23年3月31日まで | 11,226  | 7,240  |
| 3                                       | 庄原市比和温泉施設(あけぼの荘)           | (社)庄原市シルバー人<br>材センター | 理事長<br>伊藤 昇       | 平成18年4月1日から<br>平成23年3月31日まで | 7,423   | 7,109  |
| 小 計 (H18年度以前に指定管理とした施設をH19年度に直営管理とする施設) |                            |                      |                   |                             | 19,470  | 15,130 |

(差引 4,340)

平成19年度権限移譲事務及び予算額

| 番号  | 科目    | 所属    | 事業名            | 内 容  | 予算額(千円) | 備 考             |
|---|-------|-------|----------------|--|---------|-----------------|
| 1   | 2.3.1 | 市民生活課 | 戸籍住民基本台帳事業     | 旅券事務   | 259     | 関連して県証紙等の売捌きを開始 |
| 2   | 3.1.1 | 社会福祉課 | 民生委員児童委員運営事業   | 民生委員児童委員活動事務   | 9,187   |                 |
| 3   | 3.2.1 | 児童福祉課 | 児童福祉総務事業       | 特別児童扶養手当の認定等に関する事務   | 0       |                 |
| 4   | 3.2.2 | 児童福祉課 | 保育所管理運営事業      | 児童福祉施設の設置認可等・指導監督に関する事務<br>(保育所[認可外を含む]、児童厚生施設)                        | 0       |                 |
| 5   | 3.2.5 | 児童福祉課 | 放課後児童健全育成事業    | 第二種社会福祉事業の届出受付等に関する事務<br>(放課後児童健全育成事業)                                 | 0       |                 |
| 6   | 4.1.1 | 保健医療課 | 原爆被爆者援護事業      | 原爆被爆者の援護事務   | 100     |                 |
| 7   | 4.1.1 | 保健医療課 | 原爆被爆者健康審査事業    | 原爆被爆者の健康診査事務   | 287     |                 |
| 8   | 4.1.1 | 保健医療課 | 医療等従事者に関する事務事業 | 心身の健康、居宅における日常生活等の被爆者援護に関する相談  | 0       |                 |
|   |       |       |                | 被爆者の健康診断及びその結果必要があるときの指導   | 0       |                 |
|   |       |       |                | 未熟児の訪問指導に関すること<br>低体重児の届出受付  | 0       |                 |
|   |       |       |                | 養育医療の給付決定、費用の徴収額決定   | 0       |                 |
|   |       |       |                | 医師の免許申請等の受理及び県への送付(国への経由)<br>医師の免許証等の申請者への送付(国からの経由)                   | 0       |                 |
|   |       |       |                | 歯科医師の免許申請等の受理及び県への送付(国への経由)<br>歯科医師の免許証等の申請者への送付(国からの経由)               | 0       |                 |
|   |       |       |                | 薬剤師の免許申請等の受理及び県への送付(国への経由)<br>薬剤師の免許証等の申請者への送付(国からの経由)                 | 0       |                 |
|   |       |       |                | 歯科衛生士の定例届出受付   | 0       |                 |
|   |       |       |                | 歯科技工士の免許申請等の受理及び県への送付(国への経由)<br>歯科技工士の免許証等の申請者への送付(国からの経由)             | 0       |                 |
|   |       |       |                | 歯科技工士の定例届出受付   | 0       |                 |
|   |       |       |                | 診療放射線技師の免許申請等の受理及び県への送付(国への経由)<br>診療放射線技師の免許証等の申請者への送付(国からの経由)         | 0       |                 |
|   |       |       |                | 理学療法士・作業療法士の免許申請等の受理及び県への送付(国への経由)<br>理学療法士・作業療法士の免許証等の申請者への送付(国からの経由) | 0       |                 |
|   |       |       |                | 視能訓練士の免許申請等の受理及び県への送付(国への経由)<br>視能訓練士の免許証等の申請者への送付(国からの経由)             | 0       |                 |
|   |       |       |                | 保健師・助産師・看護師の免許申請等の受理及び県への送付(国への経由)<br>保健師・助産師・看護師の免許証等の申請者への送付(国からの経由) | 0       |                 |
| 准看護師の免許申請等の受理及び県への送付<br>准看護師の免許証等の申請者への送付 | 0     |       |                |  |         |                 |
| 保健師・助産師・看護師・准看護師の定期届出の受理及び県への送付           | 0     |       |                |  |         |                 |

|     |       |       |              |  |        |  |
|-----|-------|-------|--------------|--|--------|--|
|     |       |       |              | 栄養士の免許申請等の受理及び県への送付<br>栄養士の免許証等の申請者への送付                                    | 0      |  |
|     |       |       |              | 管理栄養士の免許申請等の受理及び県への送付（国への経由）<br>管理栄養士の免許証等の申請者への送付（国からの経由）                 | 0      |  |
|     |       |       |              | 調理師の免許申請等の受理及び県への送付<br>調理師の免許証等の申請者への送付                                    | 0      |  |
|     |       |       |              | 製菓衛生師の免許申請等の受理及び県への送付<br>製菓衛生師の免許証等の申請者への送付                                | 0      |  |
|     |       |       |              | 臨床検査技師，衛生検査技師の免許申請等の受理及び県への送付（国への経由）<br>臨床検査技師，衛生検査技師の免許証等の申請者への送付（国からの経由） | 0      |  |
|     |       |       |              | クリーニング師の免許申請等の受理及び県への送付<br>クリーニング師の免許証等の申請者への送付                            | 0      |  |
| 9   | 4.1.3 | 保健医療課 | 母子保健に関する事務事業 | 未熟児の訪問指導<br>低体重児の届出受付  | 236    |  |
|     |       |       |              | 養育医療の給付決定  | 0      |  |
| 10  | 8.1.1 | 建設課   | 土木管理事業       | 国有財産の管理及び処分業務  | 0      |  |
| 11  | 8.4.2 | 建設課   | 急傾斜地崩壊対策事業   | 急傾斜地指定看板設置手数料外（急傾斜地崩壊防止施設の維持修繕業務）  | 201    | 土木建築公共事業移譲交付金200千円                         |
| 12  | —     | 農林振興課 | 野生生物に関する事務   | 鳥獣の捕獲、鳥類の卵の採取等の許可  | 0      | 次回鳥獣保護計画（H19.4～）策定時に市主体の保護の実施を計画した上で移譲される。 |
| 合 計 |       |       |              |  | 10,270 |  |