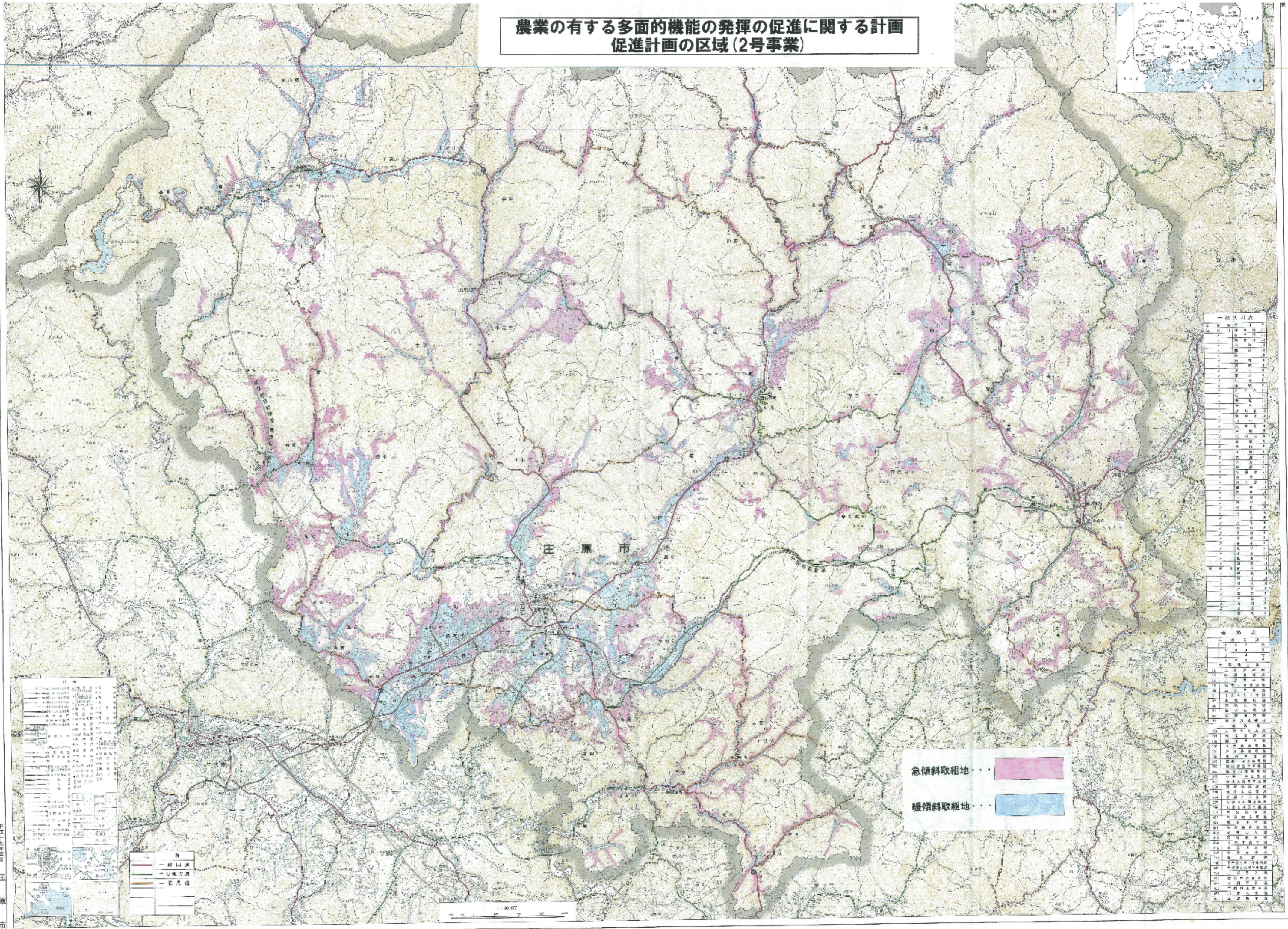


農業の有する多面的機能の発揮の促進に関する計画
促進計画の区域(2号事業)



一級河川表

河川番号	河川名称	延長(km)	流域面積(km ²)	平均流量(m ³ /s)	平均流速(m/s)	平均水深(m)	平均河床高(m)	平均河床傾斜(%)	平均河床幅(m)	平均河床底高(m)	平均河床底傾斜(%)
1	一級河川										
2	二級河川										
3	三級河川										
4	四級河川										
5	五級河川										
6	六級河川										
7	七級河川										
8	八級河川										
9	九級河川										
10	十級河川										
11	十一級河川										
12	十二級河川										
13	十三級河川										
14	十四級河川										
15	十五級河川										
16	十六級河川										
17	十七級河川										
18	十八級河川										
19	十九級河川										
20	二十級河川										
21	二十一級河川										
22	二十二級河川										
23	二十三級河川										
24	二十四級河川										
25	二十五級河川										
26	二十六級河川										
27	二十七級河川										
28	二十八級河川										
29	二十九級河川										
30	三十級河川										
31	三十一級河川										
32	三十二級河川										
33	三十三級河川										
34	三十四級河川										
35	三十五級河川										
36	三十六級河川										
37	三十七級河川										
38	三十八級河川										
39	三十九級河川										
40	四十級河川										
41	四十一級河川										
42	四十二級河川										
43	四十三級河川										
44	四十四級河川										
45	四十五級河川										
46	四十六級河川										
47	四十七級河川										
48	四十八級河川										
49	四十九級河川										
50	五十級河川										

地名表

地名	緯度	経度
1		
2		
3		
4		
5		
6		
7		
8		
9		
10		
11		
12		
13		
14		
15		
16		
17		
18		
19		
20		
21		
22		
23		
24		
25		
26		
27		
28		
29		
30		
31		
32		
33		
34		
35		
36		
37		
38		
39		
40		
41		
42		
43		
44		
45		
46		
47		
48		
49		
50		

河川

一級河川	二級河川	三級河川	四級河川	五級河川	六級河川	七級河川	八級河川	九級河川	十級河川
一級河川	二級河川	三級河川	四級河川	五級河川	六級河川	七級河川	八級河川	九級河川	十級河川

急傾斜取組地
緩傾斜取組地