

庄原市 超高速情報通信網整備事業

# 便利で快適なインターネット生活

インターネット接続サービス

～だから『フレッツ光』をオススメします～

庄 原 市  
N T T 西 日 本

記載のフレッツ光の料金は「クレジットカード」「口座振替（ご案内の郵送なし）」にてお支払いいただいた場合の料金です。コンビニエンスストア・各種金融機関等の窓口で「料金請求書」によりお支払いいただく場合は1通ごとに150円（税抜）/月、書面での「口座振替のご案内」の郵送をご利用の場合は1通ごとに100円（税抜）/月が別途必要です。

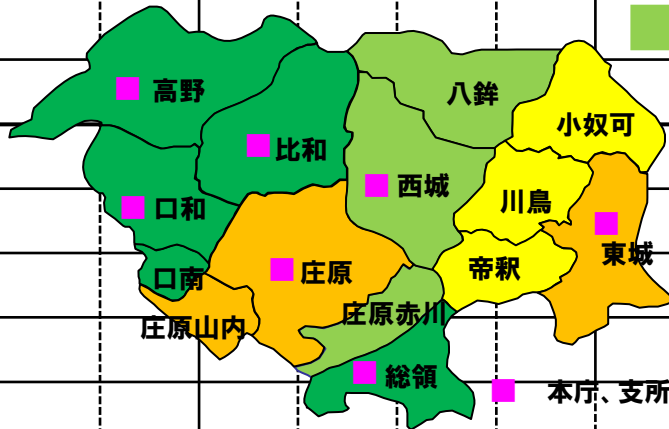
記載内容は2015年5月現在のものです。記載のサービスは変更する場合があります。

# サービス提供スケジュール

## サービス提供開始時期(予定)

実施項目	H27年度		H28年度				H29年度				H30年度				H31年度			
	3Q	4Q	1Q	2Q	3Q	4Q	1Q	2Q	3Q	4Q	1Q	2Q	3Q	4Q	1Q	2Q		
庄原ビル	▲10月下旬.庄原ビル(都市計画区域内)														0824-72、73、75			
															▲8月.庄原ビル(都市計画区域外)		0824-72、73、75	
東城ビル	▲11月下旬.東城ビル(都市計画区域内)														08477-2、3			
															▲10月.東城ビル(都市計画区域外)		08477-2、3	
庄原山内ビル	▲12月下旬.庄原山内ビル(都市計画区域内)														0824-74、75			
															▲6月.庄原山内ビル(都市計画区域外)		0824-74、75	
小奴可ビル															▲8月.小奴可ビル		08477-3、5	
東城川鳥ビル															▲9月.東城川鳥ビル		08477-3、4	
帝釈ビル															▲3月.帝釈ビル		08477-3、6	
西城ビル															▲4月.西城ビル		0824-82	
八銚ビル															▲5月.八銚ビル		0824-84	
庄原赤川ビル															▲9月.庄原赤川ビル		0824-75、78	
口和口南ビル															▲6月.口和口南ビル		0824-89	
口和ビル															▲7月.口和ビル		0824-87	
総領ビル															▲8月.総領ビル		0824-88	
庄原高野ビル															▲9月.庄原高野ビル		0824-86	
比和ビル															▲10月.比和ビル		0824-85	

サービス提供開始



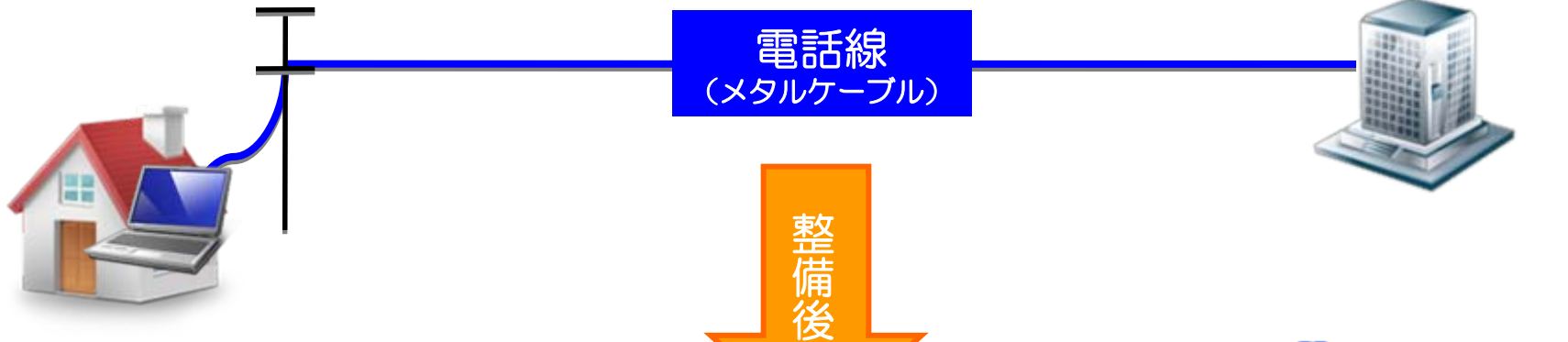
※提供開始時期については変更となる場合があります。※サービス提供は順次させていただきますのでお待ち頂く場合があります。

※サービス提供エリア(上記の市外・市内局番)であっても、ご利用いただけない場合があります。

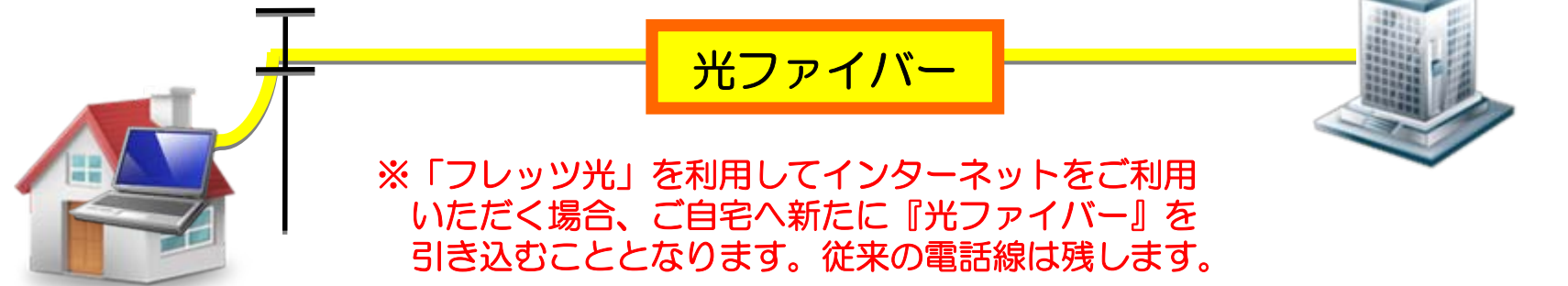
# 『光』ってナニ？

これまで、ご自宅とNTT西日本を結ぶ通信ケーブルにはメタルケーブル（銅線）が使われていましたが、より多くの情報を「大量に・早く・正確に」届けるために、『光ファイバー』を新たに敷設します。『光』とは『光ファイバー』を意味します。

現在



今後



# 光ファイバーを使ったサービス名称は？

インターネット接続サービス

## フレッツ光

フレッツ光とは、NTT西日本が提供する**光ファイバー網**を利用した**インターネット接続サービス**の総称です。

今後

 **NTT西日本**

光ファイバー

※「フレッツ光」を利用してインターネットをご利用いただく場合、ご自宅へ新たに『光ファイバー』を引き込むこととなります。従来の電話線は残します。

※インターネットのご利用には、別途プロバイダーとの契約・料金が必要です。

## インターネットをご利用されるお客様向けプラン①

こんなお客様にオススメです！！

ADSLでインターネットを利用している

インターネットを利用していないが、これから利用してみたい

スマートフォンだけで十分

『フレッツ 光マイタウン ネクスト ファミリー・スーパーハイスピードタイプ隼』  
がオススメ！！(P.6~)

## 電話のみをご利用されるお客様向けプラン②

『フレッツ 光マイタウン ネクスト ファミリーライトタイプ』  
がオススメ！！(P.19~)

## フレッツ光史上、最高スペック！

インターネット接続サービス  
フレッツ光マイタウンネクスト  
ファミリー・スーパーハイスピードタイプ 集

■次世代ネットワーク(NGN)を活用した回線

■通信速度 最大概ね1Gbps<sup>※1</sup>（有線接続の場合）

- ・次世代ネットワーク（NGN）を活用した、通信速度 最大概ね1Gbps<sup>※1</sup> のインターネット接続サービスです
- ・セキュリティ機能が標準装備です（13ページ参照）
- ・ひかり電話が利用できます（19・20ページ参照）
- ・テレビに接続して映像配信サービスも利用可能です<sup>※2</sup>（16・17ページ参照）
- ・携帯端末（スマートフォン等）のWi-Fi接続が可能です<sup>※3</sup>

※1 ●技術規格上の最大値であり、実効速度ではありません。●通信速度最大概ね1Gbpsタイプに変更されても、端末、LANケーブル、その他の利用環境・状況等により、実効速度が向上しない場合があります。●利用環境・状況等によっては、数Mbpsになる場合があります。●利用環境・状況によっては、数Mbpsになる場合があります。  
詳細は[[http://flets-w.com/supprt/service/next/sokuho\\_kaizen/](http://flets-w.com/supprt/service/next/sokuho_kaizen/)]をご確認ください。※2 ●ご利用には、別途提供事業者との契約・料金が必要な場合があります。※3 ●Wi-Fiルーターが必要です。  
【「フレッツ光」について】●サービス提供エリアであっても、利用できない場合があります。●初期費用（契約料・工事費）が別途必要です。●インターネットのご利用には、プロバイダーとの契約・料金が必要です。

# インターネットで何ができるの？

## 買い物ができる！



インターネットで注文すれば、  
運ぶ手間もかかりません。  
好きなジャンルの  
品物を購入  
できます。



## ホームページの閲覧が可能

旬の話題や自治体の情報、ホテルの予約等、ホームページには  
知りたい情報がいっぱい！

※右の図は「病院」を検索した  
時の各診療科の情報です。



※画像はイメージです。

インターネット接続サービス

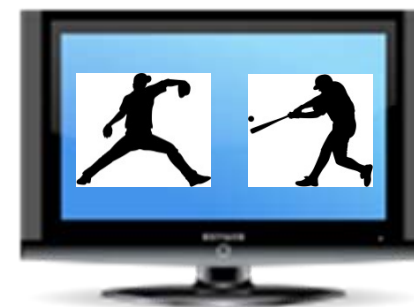
# フレッツ光

人気の動画サイトやドラマ、  
見逃してしまった映画  
もインターネットを  
利用して楽しめます。



## 思い出の動画や映画が楽しめる！

※別途、提供事業者との契約が必要な場合があります。



地上波では放送していない  
プロ野球中継が、オプションで  
映像サービスに加入すれば、全試合観戦が可能に！

※テレビ画面はイメージです。

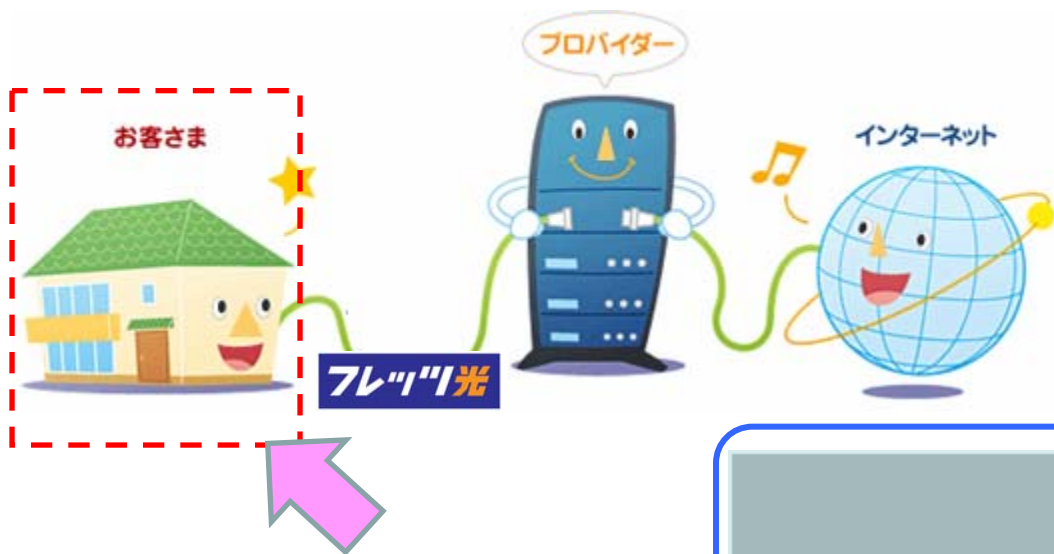
## プロ野球観戦ができる！

※別途、提供事業者との契約が必要な場合があります。

# どのようにインターネットへ接続しているの？

- ・インターネットに接続するためには、フレッツ光とプロバイダーを利用します。
- ・フレッツ光に対応するプロバイダーは数多くあります。
- ・現在ご利用中のプロバイダーがフレッツ光に対応していれば、メールアドレスは「変更なし」でADSL等からの乗り換えが可能です。

## 接続イメージ



■プロバイダーって何？  
フレッツ光をインターネットに  
接続するためのサービスを提供する  
事業者のことです。



9

プラン  
①

「フレッツ光」と「ひかり電話」をお申し込みいただいた場合の接続イメージ①

ADSLをご利用いただいている場合

現在

メタルケーブル  
LANケーブル  
光ケーブル

ADSL モデム  
パソコン  
電話機  
モジュラージャック  
スプリッタ  
保安器

電話番号：0824-●●-▲▲▲▲

NTT西日本

今後

■無線でインターネットを利用する場合  
無線LANカードはNTT西日本より  
レンタルできます。

ONU一体型  
ホームゲートウェイ  
告知端末  
(無料)

パソコン(有線 または 無線)  
スマートフォン・ゲーム機 など  
電話機  
モジュラージャック  
保安器

光ファイバーに電話番号を乗せかえ  
(現在の加入電話は休止)

電話番号：0824-●●-▲▲▲▲

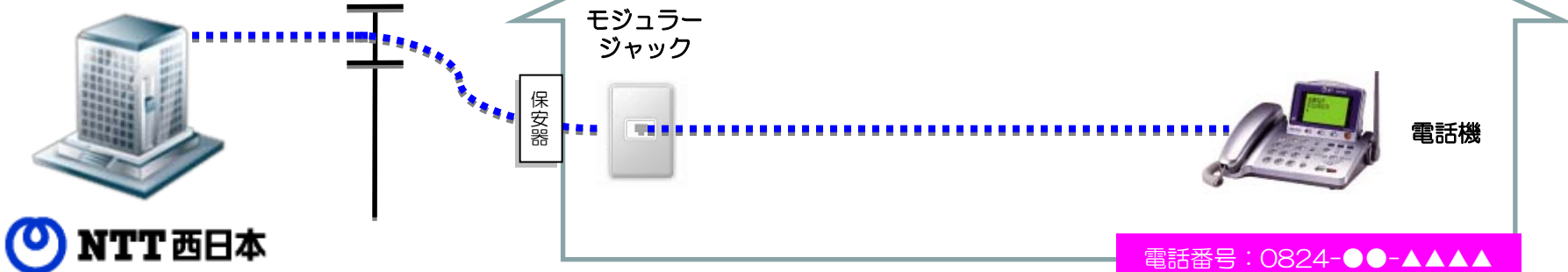
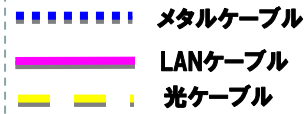
NTT西日本

※ご利用中の電話番号を引き続き利用できない場合があります。※ISDN対応機器、G4FAXなど、一部の電話機等のご利用できません。

# 「フレッツ光」と「ひかり電話」をお申し込みいただいた場合の接続イメージ②

## 加入電話のみご利用いただいている場合

### 現在

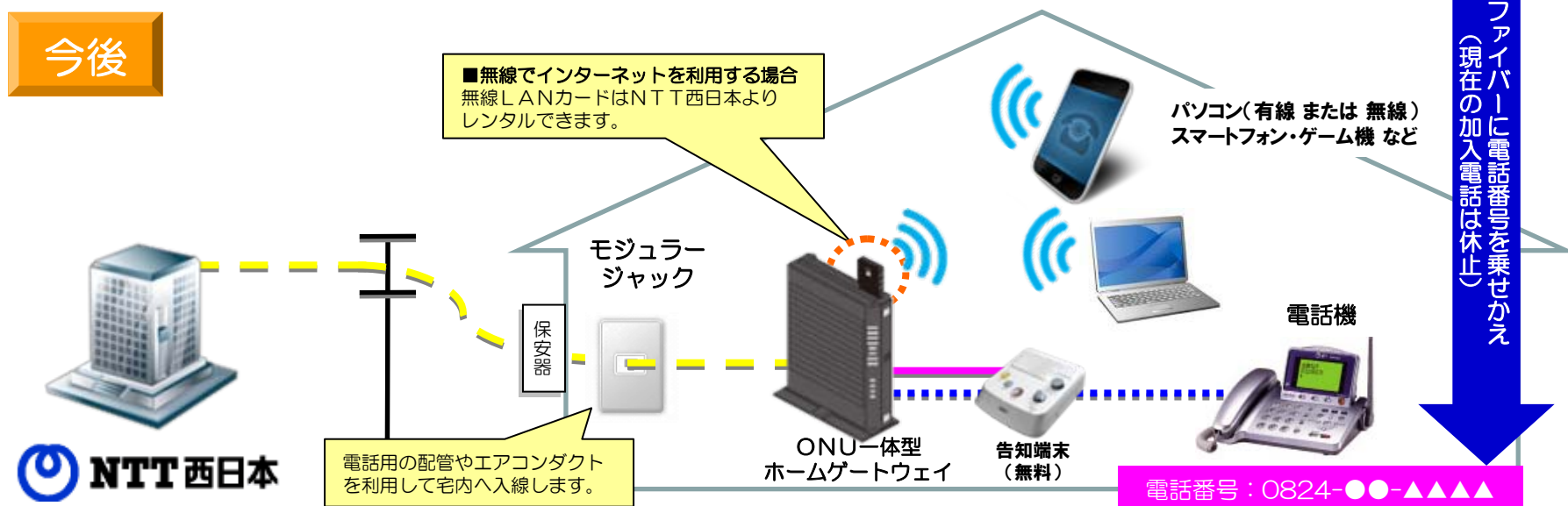


### 今後



■無線でインターネットを利用する場合  
無線LANカードはNTT西日本より  
レンタルできます。

電話用の配管やエアコンダクト  
を利用して宅内へ入線します。



※ご利用中の電話番号を引き続き利用できない場合があります。※ISDN対応機器、G4FAXなど、一部の電話機等のご利用できません。



NTT西日本に  
相談してみよう



リモートサポートサービス ※1

- ・リモートサポート◆1
- ・電話サポート◆2

---

月額 **500** 円



フレッツ光マイタウンネクスト ※2  
ファミリー・スーパーハイスピードタイプ 単

月額 **3,760** 円

+

プロバイダー利用料



合計

月額 **4,260** 円

+

プロバイダー利用料

◆1：オペレーターがお客さまのパソコン等を遠隔で操作支援します。

パソコンのOS等、ご利用のパソコン環境によっては、「リモートサポート」を利用できない場合があります。●スマートフォンにおける「リモートサポート」の対象は、Android OSに限ります。詳しくは[http://flets-w.com/solution/topics/support\_kishu/]にてご確認ください。なお、「リモートサポートツール」がインストールされたパソコンとUSB接続されている場合にご利用できます。

◆2：オペレーターの案内に従ってお客さま自身で操作していただき、問題解決をサポートします。

「CLUB NTT-West（入会金・年会費無料のNTT西日本の会員制プログラム）」へご入会いただいているゴールド会員のお客さまは、会員特典として本サービスの一部サービスメニュー（電話サポートのうちフレッツサービス全般の設定・基本操作説明、インターネット・メールの設定・基本操作説明、およびインターネットの活用サポート）と同等のサービスを「CLUB NTT-Westヘルプデスク」にて無料で利用できます。サポート対象ソフトウェア・機器のうち、NTT西日本が提供するものについては、本サービス以外にも無料で相談できる問い合わせ先があります

※1 【ご利用条件】契約者さま本人からのお問い合わせであること。●お問い合わせの機器、ソフトウェアの正規のライセンスやプロダクトID、サービスのご利用IDやパスワードがお手元に用意されていること。●一部利用できない地域があります。

※2 サービス提供エリアであっても、利用できない場合があります。エリアについてはお問い合わせいただくか、[http://flets-w.com/]をご確認ください。

「リモートサポート」利用のための条件

●サービスの提供に必要なソフトウェア「リモートサポートツール」のライセンスに同意のうえ、パソコンにあらかじめインストールされていること。●「リモートサポートツール」の利用にはパソコンのOSが日本語版のWindows VistaRSP2以降、WindowsR7 SP1以降、WindowsR8以降、Mac OS X 10.5以降である必要があります。その他必要となるCPU、メモリー、HDDの空き容量については、ご請求により送付する書面をご確認ください。●契約者さまのパソコンが使用可能な状態となっていること。●弊社が発行する電子証明書を受領を承諾いただき、オペレーターからの遠隔設定を承諾いただくこと。●契約者さまのパソコンにインストールされたコンピューターウイルス対策ソフトウェアや契約者さまのルーター等のネットワーク機器が、契約者さまのパソコンと弊社オペレーターの遠隔設定端末との間の通信を遮断しないこと。●必要に応じてオペレーターの説明に従い、ご自身で操作いただくこと。●タブレット端末、iOS端末については、「リモートサポート」を利用できません

## サポート対象について

サポート対象ソフトウェア	
日本国内向けに販売・配布されたソフトウェアを対象に、利用方法(インストールおよび操作方法)のサポートを行います	
OS★1 (日本語版のみ対応)	Windows Vista® Windows® 7 Windows® 8以降 Mac OS X 10.5以降 (Intelプロセッサ搭載機のみサポート対象) Android OS/iOS★2
インターネット	ブラウザー (Internet Explorer (7以降) 等) メーラー (Outlook (2007以降)、Windows Mail 等) NTT西日本提供ソフトウェア (フレッツ接続ツール/診断復旧ツール 等) 等
その他	・文書・資料作成/葉書作成/コンピューターウイルス対策 等
サポート対象機器	
日本国内向けに販売されたメーカー純正品を対象に、利用方法(接続・設定および操作方法)のサポートを行います。	
パソコン本体および周辺機器、タブレット端末★2、スマートフォン ★3 上記◆1 光BOX+	
※その他にもサポート対象機器があります。詳しくは <a href="http://flets-w.com/remote_support/tokuchou/">http://flets-w.com/remote_support/tokuchou/</a> をご確認ください。	

★1: Microsoft社、Apple社の公式サポート終了に伴い、問い合わせ内容により適切な解決方法をご案内できない場合があります。その場合はパソコンメーカーサポート窓口等に対して契約者自身で問い合わせいただくことを紹介するに留まります。★2: 電話サポートによるWi-Fi接続設定に限ります。★3: 「電話サポート」は「Wi-Fi接続設定」に限ります。ただし、当社が指定する機種については、「電話サポート」による「スマホdeひかり電話・セキュリティ対策ツール for Android設定サポート」および、「リモートサポート」による「Wi-Fi接続設定」、「スマホdeひかり電話・セキュリティ対策ツール for Android設定サポート」を行います。対象機種については[http://flets-w.com/solution/topics/support\\_kishu/](http://flets-w.com/solution/topics/support_kishu/)をご確認ください。

※本サービスは、メーカー・ソフトウェアハウスおよび各種サービス提供事業者の正規サポートを代行するものではありません。また、お問い合わせの対応内容およびその結果を保証するものではありません。

※記載されている商品、サービス名は各社の商標または登録商標です。

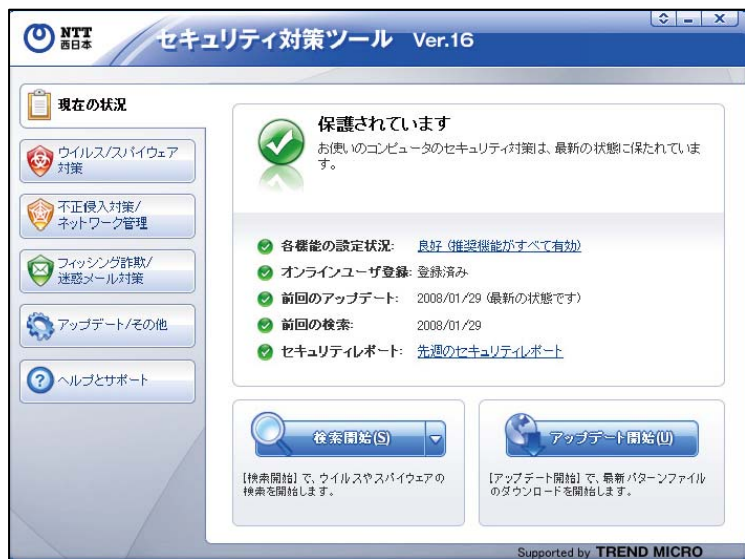
「リモートサポートサービス」の対価、支払い時期、方法、役務の提供時期等については、ご請求があり次第、書面により送付させていただきます。

# フレッツ光はセキュリティー対策ができて安心！

インターネット接続サービス

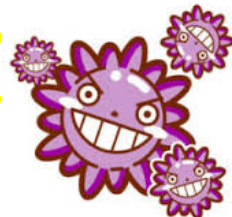
**フレッツ光** には、インターネットを楽しむための

パソコン1台分のセキュリティー対策ツールが **標準装備**※



有害サイト対策

迷惑／詐欺メール対策



不正アクセス対策

コンピューターウイルス対策

**市販のセキュリティーソフトを購入しなくても、「セキュリティ対策ツール」があればパソコン内のウイルス検知・駆除を行います。**

※「フレッツ 光ネクスト」ならパソコン（Windows OS、Mac OS）またはAndroid端末1台（1OS）です。

【標準装備の「セキュリティ対策ツール」について】●ご利用のパソコンまたはAndroid端末環境（OS等）やソフト等との相性により正常に動作しない場合があります。●定義ファイルやプログラムは、対象の「フレッツ光」等接続環境下でダウンロード・更新を行い、常に最新の状態にさせていただく必要があります。●セキュリティーに対する全ての脅威への対応を保証するものではありません。●詳しくは [http://f-security.jp/] をご確認ください。

- ・Wi-Fi（ワイファイ）とは、無線でインターネットに接続する規格の名称です。
- ・例えば、スマートフォンを一度設定すると、外出先では「携帯電話回線」を、ご自宅ではフレッツ光（固定通信回線）経由で「フレッツ光×Wi-Fi」を自動で切り替えるので、ご自宅のご利用では使用頻度による通信容量・速度の制限がなくなります。



# Wi-Fiを使えばどれくらい速いの？

プラン  
①

インターネット接続サービス  
フレッツ光マイタウンネクスト  
ファミリー・スーパーハイスピードタイプ 準

×Wi-Fiなら、より快適な高速通信<sup>※1</sup>を実感いただけます。

## ◆通信速度の比較(イメージ)

固定通信  
回線

フレッツ光マイタウンネクスト 準 (有線接続) 最大概ね **1Gbps**<sup>※2</sup>

固定通信  
回線

フレッツ光マイタウンネクスト 準 ×Wi-Fi

最大 **433Mbps**<sup>※2</sup>

●IEEE802.11ac接続時子機側のアンテナが1本の場合<sup>※3</sup>  
●ホームゲートウェイ 無線LANカード(SC-40NE「2」/情報機器)をご利用の場合

携帯電話  
回線

LTE

携帯電話  
回線

3G

- ※1：ご利用の環境（同時に複数のWi-Fi対応機器でご利用される場合）等により、通信速度が低下または通信が利用できない場合があります。
- ※2：●最大概ね1Gbps/433Mbpsとは、技術規格上の最大値であり、実効速度を示すものではありません。●通信速度を高速なタイプに変更されても、端末、LANケーブル、その他の利用環境・状況等により、実効速度が向上しない場合があります。
- ※3：スマートフォン・パソコン等の子機側機器（IEEE802.11ac対応）のアンテナ本数（1～3本）により最大通信速度が変わります。Wi-Fi対応機器（IEEE802.11ac対応）のアンテナ数については各メーカー等にお問い合わせください。

# テレビ好きのお客さまには映像サービス①

## ひかりTV

個性豊かな専門チャンネル やビデオ作品、\*1HD画質\*2のチャンネルが楽しめます。

※コンテンツの内容・配信期間は予告なく変更される場合があります  
記載の内容は2015年4月現在のものです。

### ポイント①

※3  
テレビサービス**80ch以上**  
地デジ/BSデジタル視聴可

### ポイント②

ビデオサービス  
約**30,000本** ※4

### ポイント③

カラオケサービス  
約**40,000曲** ※5

\*「ひかりTV」は(株)NTTぷららが提供するサービスです。なおテレビサービスは(株)アイキャストが提供しています。

\*パソコンではモバイルデータ通信・公衆無線LAN経由で利用できません。

※1 契約されるサービスプランにより、視聴できるチャンネル・作品が異なります。※2 HD(ハイビジョン画質)で視聴するにはHD画質のテレビおよびHD画質対応チューナーが必要  
です。※3 オプションのプレミアムチャンネル(有料)を含みます。※4 オプションビデオ(有料)を含みます。※5 カラオケサービスのみでの利用はできません。カラオケサービスはオプ  
ション(有料)です。

## ●映像サービスのご利用には、3つの契約が必要です。

インターネット接続サービス  
フレッツ光マイタウンネクスト  
ファミリー・スーパーハイスピードタイプ 集

+

映像サービス  
提供事業者 ひかりTV

+

プロバイダー

\*映像サービスのご利用には初期費用および月額利用料金が別途必要です。【映像サービスについて】「フレッツ 光ネクスト(ビジネスタイプを除く)」の契約が別途必要です●お客さま  
の利用環境やネットワーク混雑状況により利用できない場合があります。●お申し込み、ご利用は個人のお客さまに限りま。

[商品を視聴するための動作環境(チューナー等)]●チューナー等の対応機器が必要です。●ひかりチューナー機能対応PCでは視聴出来ないコンテンツがあります。●対応チューナー(レン  
タル)は、申請手続後、通常2週間程度で送付します。●チューナーからの初回接続設定完了後利用できます。テレビサービスは当該設定後1~24時間程度のお時間をいただきます。  
[特別な契約条件について]●「フレッツ光」回線1契約に対して、サービスプラン2契約まで利用できます。●サービスプラン1契約につき対応機器1台が利用できます。  
[利用開始月・月中の解約について]●サービスに初回接続し、利用可能な状態となった月(利用開始月)の翌月から月額基本料金および対応チューナーレンタル料金が発生します。●サービ  
スに接続がない場合、対応チューナー(レンタルでない場合は会員登録証)到着月の翌々月を利用開始月とみなし、利用開始月の翌月から月額基本料金および対応チューナーレンタル料金が  
発生します。●サービス、対応チューナーともに解約月は日割計算しません。利用開始月は解約できません。●対応チューナーを返却いただけない場合、手数料2,000円(税抜)および別途  
に定める違約金が必要です。詳しくは[http://www.hikaritv.net/term/08/#anc01/]をご確認ください。



## U-NEXT

洋画や邦画、海外ドラマ、音楽、アニメなど多彩なタイトル  
60,000本以上\*<sup>1</sup>が楽しめます！

※コンテンツの内容・配信期間は予告なく変更される場合があります  
記載の内容は2015年4月現在のものです。

(映像サービス) (音楽サービス)

### ポイント①

1つのIDでTV、PC、  
スマートフォン、タブレットPCな  
どで楽しめる\*<sup>2</sup>

### ポイント②

話題のアニメが  
**200作品**

### ポイント③

韓流&華流ドラマ  
**70作品**

\*「U-NEXT」は(株)U-NEXTが提供するサービスです。\*コンテンツの配信内容、配信期間は予告無く変更される場合があります。

※<sup>1</sup> PPVコンテンツを含む。デバイスによっては視聴できないコンテンツがあります。※<sup>2</sup> 1つのIDで複数のデバイスから同時視聴することはできません。対応デバイスは  
[http://unext.jp/device/]でご確認ください。モバイル機器と携帯電話会社の回線を利用して視聴する場合はパケット通信料が別途必要です。スマートフォン、タブレットPCでは対応アプリのダウンロードが必要です。

## ●映像サービスのご利用には、2つの契約が必要です。

インターネット接続サービス  
フレッツ光マイタウンネクスト  
ファミリー・スーパーハイスピードタイプ 単

+

映像サービス  
提供事業者

U-NEXT

+

プロバイダー

\*映像サービスのご利用には初期費用および月額利用料金が別途必要です。【映像サービスについて】「フレッツ 光ネクスト (ビジネスタイプを除く)」の契約が別途必要です。なおU-NEXTについては上記以外のブロードバンド回線(プロバイダーとの契約・料金が必要)でもご利用可能です。●お客さまの利用環境やネットワーク混雑状況によりご利用できない場合があります。●お申し込み、ご利用は個人のお客さまに限ります。

[地上放送・BS放送の視聴について]地上放送、BS放送は視聴できません。

[商品を視聴するための動作環境] ●「フレッツ光」等のブロードバンド回線、プロバイダーサービス、対応デバイスが別途必要です。モバイルデータ通信や公衆無線LANでも利用可能ですが、コンテンツ数には制限があります。●お客さまのご利用環境や、ネットワーク混雑状況によりご利用できない場合があります。●お申し込み、ご利用は個人のお客さまに限ります。●日本国内でのご利用に限ります。低速回線の場合、ご視聴が困難な場合があります。●インターネット接続時にユーザー認証を行うPPPoE環境をご利用の方は、別途ルーターが必要です。●サービスは申し込み後、通常1週間程度で送付するID/PASSによる認証手続き後ご利用できます。

[商品の販売数量の制限等、特別な販売条件(役務提供条件)] ●ユーネクストプラットフォーム契約(U-NEXTサービス利用に必要な会員登録契約)が必要です。

[利用料の発生日・サービス開始日について] ●U-NEXTサービスの月額利用料はサービス開始月の翌月から解約月まで発生します。なお、サービス開始月と解約月が同月の場合は、サービス開始月に月額利用料が発生します。サービス開始月にPPVのご利用があった場合は、サービス開始月に別途料金が発生します。●解約月は日割計算しません。●ユーネクストプラットフォームサービスの契約開始日は、ID/PASS発行日(契約締結のお知らせ発行日)の翌月末日もしくは初めて認証手続きを行った日のいずれか早い日です。

[PPVについて] PPV(ペイ・パー・ビュー)とは、コンテンツ1本の視聴ごとに課金されるビデオサービスです。●クレジットサービスまたはN T Tファイナンスによる合算請求となり、その他のお支払方法ではご利用できません。

「ひかりTV」「U-NEXT」に関する取引条件等については、ご請求があり次第、書面により送付させていただきます。



# フレッツ光で通話が便利に！

光IP電話サービス

## ひかり電話

ひかり電話とは、NTT西日本が提供する**光ファイバー網**を利用した**IP電話サービス**です。

インターネット接続サービス  
フレッツ光マイタウンネクスト  
ファミリー・スーパーハイスピードタイプ 準の場合

月額基本料金 **4,260円** ※1

+

プロバイダー  
利用料

〈内訳〉 インターネット接続サービス：3,760円  
ひかり電話：500円

フレッツ光マイタウンネクスト  
ファミリー・ライトタイプ 準の場合

月額基本料金 **2,000円** ※1

### ポイント①

「ひかり電話」を音声のみで利用する場合、距離・時間帯に限らず

**通話料は距離・時間帯に限らず**

**全国一律8円/3分** ※2

### ポイント②

**電話番号も電話機も**

**そのままでもOK** ※3

●ひかり電話（電話サービス）をご利用になるには、「フレッツ 光ネクスト、フレッツ 光ライト」の契約、料金が必要です。0039等の電気通信事業物を指定した発信など、一部かけられない電話番号があります。停電時はご利用できません。

※1 1電話番号ごとに、ユニバーサルサービス料月額2円が必要です〔追加番号（オプション）も同様です〕。（2015年5月現在）詳しくは弊社ホームページ等でご確認ください。※2 NTT東西の加入電話・INSネット（電話サービス）・「ひかり電話」サービス〔テレビ電話・データコネクト（データ通信）・データコネクト通信中の音声通話は除く〕、他社加入電話、他社IP電話（050番号への通話を除く）へ発信の場合。携帯電話等への通話料金は異なります。

※3 ご利用中の電話番号を引き続き利用できない場合があります。ISDN対応機器、G4FAXなど、一部の電話機等のご利用できません。現在ご利用中の電話番号を引き続き利用される場合で「ひかり電話」対応機器の設定工事がない場合、ひかり電話の工事費〔基本工事費1,000円（フレッツ光と同時工事の場合は無料）、交換機等工事費1,000円〕に加え、同番移行工事費2,000円、加入電話等の休止に関する基本工事費1,000円（フレッツ光と同時工事の場合は無料）、交換機等工事費1,000円が必要です。

記載の料金・解約金は税抜です。消費税が加算されます。

# フレッツ光で通話が便利に！

光IP電話サービス

「6つの付加サービス※1」と  
「1ヶ月繰り越し可能な通話料※2」が  
セットになったおトクプランです。

インターネット接続サービス  
フレッツ光マイタウンネクスト  
ファミリー・スーパーハイスピードタイプ 集の場合

月額基本料金 **5,260円** ※3

＜内訳＞ インターネット接続サービス：3,760円  
ひかり電話A：1,500円

プロバイダー  
利用料

フレッツ光マイタウンネクスト  
ファミリー・ライトタイプ集の場合

月額基本料金 **3,000円** ※3

ナンバー・ディスプレイ ※1

迷惑電話  
おことわりサービス ※1

キャッチホン ※1

ナンバー・リクエスト ※1

ボイスワープ ※1

着信お知らせメール ※1

+

毎月 ※4 ※5  
480円分の  
通話料込み

1ヵ月 ※2  
繰り越し可能

●ひかり電話（電話サービス）をご利用になるには、「フレッツ 光ネクスト、フレッツ 光ライト」の契約、料金が必要です。0039等の電気通信事業物を指定した発信など、一部かけられない電話番号があります。停電時にご利用できません。

※1 「ひかり電話A（エース）」で重複して他の付加サービスやデータコネクトを利用する場合、一部機能が制約されるもしくは利用できない場合があります。

【「ひかり電話A（エース）」について】ナンバー・ディスプレイ対応の電話機等をお使いください。ナンバー・ディスプレイ未対応電話機を利用の際は、電話番号表示できず、また通話できない場合等があります。※2 他料金プランへの変更および「ひかり電話」の解約時には、繰り越した通話料分は無効です。

※3 1電話番号ごとに、ユニバーサルサービス料月額2円が必要です〔追加番号（オプション）も同様です〕。（2015年5月現在）詳しくは弊社ホームページ等でご確認ください。※4 月額基本料金に含まれる通話料分の通話対象は、NTT東西の加入電話・INSネット・ひかり電話サービス〔データコネクトへのデータ通信は除く〕・他社加入電話・他社IP電話（050電話への通話を除く）のみです。携帯電話等への通話は月額基本料金に含まれず、別途通話料が必要です。月額基本料金に含まれる通話料の適用は、ご利用開始日の翌月1日からです。※5 月額基本料金に含まれる通話料を超える通話も、月額基本料金に含まれる通話料と同様に計算します。通話料以外の利用開始月分の料金は1,020円の日割り計算により請求します。

ISDN対応機器、G4FAXなど、一部の電話機等をご利用できません。ご利用中の電話番号を引き続き利用できない場合があります。現在ご利用中の電話番号を引き続き利用する場合で「ひかり電話」対応機器の設定工事がない場合、ひかり電話の工事費〔基本工事費1,000円（フレッツ光と同時工事の場合は無料）、交換機等工事費1,000円〕に加え、同番移行工事費2,000円、加入電話等の休止に関する基本工事費1,000円（フレッツ光と同時工事の場合は無料）、交換機等工事費1,000円が必要です。

記載の料金・解約金は税抜です。消費税が加算されます。

# ひかり電話オプションサービスについて

**A**のマークが付いているサービスは、「ひかり電話A（エース）」に付加サービスとして含まれています。

## **A** ナンバー・ディスプレイひかり電話1契約ごと 月額利用料 400円

電話に出る前に、かけてきた相手の電話番号がわかります。  
●「ナンバーディスプレイ」対応電話機が必要です。

## **A** ナンバー・リクエスト ひかり電話1契約ごと 月額利用料 200円

番号非通知の相手には、自動音声で電話番号を通知してかけ直すように応答します。  
●「ナンバー・ディスプレイ」の契約が必要です。

## **A** 迷惑電話おことわりサービス ひかり電話1契約ごと または 200円 1電話番号ごと 月額利用料

迷惑電話は自動メッセージによる応答でしっかり撃退できます。  
●加入電話等から「ひかり電話」に移行し「迷惑電話おことわりサービス」を継続してご契約の場合、登録していた移行前の迷惑電話リストは引き継ぐことはできません。●メッセージ応答時には、発信者の通話料がかかります。

## **A** ボイスワープ 1電話番号ごと 月額利用料 500円

外出中、お話し中に電話を転送できるため、楽しい会話やビジネスチャンスも逃しません。●ボイスワープ契約者までの通話料は、電話をかけた方の負担ですが、ボイスワープ契約者の負担です。「FAXお知らせメール」をご利用中の場合は、同一電話番号で「ボイスワープ」は利用できません。

## **A** キャッチホン ひかり電話1契約ごと 月額利用料 300円

簡単操作で、お話し中でも別の電話に出ることができます。  
●「フレッツ・光プレミアム」対応「ひかり電話」では、「複数チャンネル」「テレビ電話」との重量契約はできません。

## **A** 着信お知らせメール 1電話番号ごと 月額利用料 100円

自宅や会社に着信があったことを、あらかじめ指定したパソコンや携帯電話へメールでお知らせします。  
●「着信お知らせ」メールを受信する場合、ご利用の通信サービスにより通信料・パケット料がかかる場合があります。

## 複数チャンネル ご利用の場合のひかり電話1契約ごと 月額利用料 200円

「ひかり電話」が同時に2回線分使えます。例えば、電話中でもFAX※1を使えます。  
※1 G4FAXは利用できません。G3FAXの利用は可能ですが、通信環境条件等により伝送品質が保てない場合があります。また、通話相手側の設定によっては、利用できない場合があります。

## FAXお知らせメール 1電話番号ごと 月額利用料 100円

自宅や会社にFAX上記※1が送信されたことを、あらかじめ指定したパソコンや携帯電話へメールでお知らせし、パソコンからFAX内容を確認できます。  
●お知らせメールを受信する場合、通信料、パケット料がかかる場合があります。●「ボイスワープ」を利用中の場合は、同一電話番号で「FAXお知らせメール」は利用できません。

## 追加番号 1追加番号ごと 月額利用料 100円

「ひかり電話」1契約で、電話番号を複数使えます。電話とFAX上記※1で電話番号を使い分けたり、自宅用/仕事用で別々の電話番号が使えます。  
●上記料金に加え、1電話番号ごとに、ユニバーサルサービス料金2円が必要です。なお、詳しくは弊社ホームページ等でご確認ください。

## テレビ電話 月額利用料 無料（申込要） 「テレビ電話」の通話料が別途必要です。

FOMA※契約者との間でのテレビ電話が利用できます。  
●「ひかり電話」と「テレビ電話」に対応した情報機器が必要です。●通話料は音声通話料とは異なります。●「フレッツ 光ネクスト」の「ひかり電話」では基本機能です。  
※「FOMA\*/フォーマ」は㈱NTTドコモの登録商標です。

※各オプションサービスを複数の組合せで利用の場合、サービスによってはご利用できない場合があります。※加入電話等で提供中のオプションサービスと一部機能が異なる場合があります。※別途工事費が必要な場合があります。詳しくは[http://flets-w.com/hikaridenwa/ryoukin/]をご確認ください。

記載の料金・解約金は税抜です。消費税が加算されます。

# フレッツ光月額利用料(例)

	フレッツ 光マイタウン ネクスト ※1 ファミリー・スーパーハイスピードタイプ 集 (インターネット+ひかり電話)	フレッツ 光マイタウン ネクスト ※1 ファミリー・スーパーハイスピードタイプ 集 (インターネットのみ)	フレッツ 光マイタウン ネクスト ファミリーライトタイプ (ひかり電話のみ)
インターネット 接続サービス	3,760円	3,760円	—
+			
ひかり電話 ※2 サービス	500円 ※3 ※4	—	2,000円 ※4
+			
無線LANカード ※5 (利用しない場合は不要)	100円	100円	—
+			
セキュリティ	標準装備 ※6	標準装備 ※6	—
+			
リモートサポートサービス (利用しない場合は不要)	500円	500円	—
+			
ホームゲートウェイ	0円	450円 ※7 ※8	—
月額合計	4,860円	4,810円	2,000円
無線LANカード リモートサポートサービスを 利用しない場合	4,260円	4,210円 ※7	2,000円
+			

## プロバイダー利用料

※1 インターネットのご利用には、プロバイダーとの契約・料金が必要です。

※2 「ひかり電話(電話サービス)」について】0039等の電気通信事業者を指定した発信など、一部かけられない電話番号があります。停電時は利用できません。詳しくは詳細版P.19～P.21をご確認ください。

※3 「ひかり電話(電話サービス)」基本プランの月額基本料金です。ひかり電話についてはP.19～P.21をご覧ください。

※4 1電話番号ごとに、ユニバーサルサービス料月額2円が必要です[追加番号(オプション)も同様です]。(2015年5月現在)なお、詳しくは弊社ホームページ等でご確認ください。

※5 【ホームゲートウェイ 無線LANカード(SC-40NE「2」/情報機器)について】利用環境・状況等により、電波が届かない場合があります。IEEE802.11ac/n/a/g/bに準拠している機器が必要です。初期費用が別途必要です。Wi-Fi接続で利用するサービス・機能によっては提供事業者との契約・利用料金等が別途必要です。

※6 パソコン(Windows OS、Mac OS)またはAndroid端末1台(10S分)となります。

※7 Wi-Fiを利用しない場合でも、告知端末を利用する場合は、HGWLレンタル料が必要です。(※8)

※8 標準プラン(月額レンタル料450円(解約金なし)と低価格プラン(月額レンタル料250円(解約金あり))があります。低料金プランにてレンタルいただく場合、ご利用開始月から24か月目の末日までに解約された場合は、解約金2,000円をお支払いいただきます。

## 庄原市様の補助によりお客様負担が実質0円になるパターン

	フレッツ光 契約料	フレッツ光 工事費	ひかり電話 工事費	合計
フレッツ 光マイタウン ネクスト ※2 ファミリー・スーパーハイスピードタイプ 隼 (インターネット+ひかり電話1回線1番号)	800円	+ 18,000円	+ 4,000円	= 22,800円
フレッツ 光マイタウン ネクスト ※2 ファミリー・スーパーハイスピードタイプ 隼 (インターネットのみ)	800円	+ 18,000円	—	= 18,800円
フレッツ 光マイタウン ネクスト ファミリーライトタイプ (ひかり電話1回線1番号のみ)	800円	+ 18,000円	+ 4,000円	= 22,800円



**0** ※1  
円に!

<ひかり電話工事費(4,000円)の内訳>

「フレッツ光」と「ひかり電話」を新規で同時申しいただき、現在加入電話で利用中の電話番号をそのまま利用する場合で「ひかり電話」対応機器の設定工事が無い場合

## 「ひかり電話」工事費

基本工事費 0円 ※3  
(フレッツ光と同時工事の場合)  
+  
交換機工事費 1,000円

## 同番移行工事費

1電話番号ごとに ※4  
2,000円

## 加入電話休止工事費

基本工事費 0円  
(フレッツ光と同時工事の場合)  
+  
交換機工事費 1,000円

ご利用中の電話番号をそのまま利用する場合に必要な工事費

【初期工事費について】工事費は代表的な例であり、工事内容によって異なる場合があります。※1庄原市役所の補助金がある場合です。条件等、詳しくは庄原市役所へお問い合わせください。庄原市役所の補助金適用は上記の「フレッツ光契約料」、「フレッツ光工事費」、「ひかり電話工事費」のみです(最大補助額22,800円)。  
●「フレッツ 光ネクスト」等と「ひかり電話」を新規申込の場合、それぞれ初期費用が必要です。  
●ホームゲートウェイ設置工事費1,500円が別途必要です。ただし、「フレッツ 光マイタウン ネクスト ファミリー・スーパーハイスピードタイプ隼」または「フレッツ光マイタウン ネクスト ファミリーライトタイプ」と「ひかり電話」を新規申込の場合は工事費はかかりません。なお、ホームゲートウェイの設定が必要な場合は1,000円が別途必要です。  
●お客さまの利用環境により工事内容・工事費は異なります。※2インターネットのご利用には、プロバイダーとの契約・料金が必要です。※3「フレッツ光」と同時工事でない場合、1,000円が別途必要です。 ※4 1 電話番号ごと必要となります。