

参考資料：合併後の主な取組み (平成17年～平成26年)

協働の力で 笑顔が輝くまち（自治・協働）

◆まちづくり基本条例の制定



◆新庁舎の整備



◆自治振興センターの整備



とうじょう自治総合センター

◆公式フェイスブックページの開設



～ そのほかの主な取組み ～

- 自治振興区の活動支援
- 地域活動拠点（集会所等）の整備
- 地域おこし協力隊員の導入
- 庄原いちばん基本計画の策定
- 行政経営改革の推進
- 庄原市人材育成基本方針に基づく職員育成
- 定員適正化計画に基づく職員の削減
- 電算システムの導入による事務の効率化
- 公の施設の民間運営化



さとやま資源の活用で 地域が輝くまち（産業・交流）

◆比婆牛ブランドの復活



ブランドロゴ



◆庄原産米のブランド化



ブランド化の取組み（山内地区）

◆木の駅プロジェクト



木の駅（東城町）

◆木質ペレットの利用促進



小学校へ設置されたペレットストーブ

◆道の駅たかのオープン



◆まちなか活性化促進



まちなか広場

◆企業立地の促進



庄原工業団地の様子

～ そのほかの主な取組み ～

- 農業の担い手育成（就農支援、機械整備助成など）
- 園芸作物の振興（大根・ねぎ・トマトなど）
- 森林整備の促進（境界明確化、路網整備、間伐など）
- イノシシなどの有害鳥獣防除対策
- 基盤整備の促進（農道・ため池の整備など）
- 中小企業への助成（設備投資、工場移転など）
- 最寄り買い店舗改装支援
- 県立大学への研究開発助成



自然との共生で 暮らしが輝くまち（環境・基盤・定住）

◆自然エネルギーの活用促進



←太陽光発電に関する
民間事業者との協定

◆市道・生活道の維持・整備



市道の改良（山家線・総領町）

◆斎場の再編整備



現在の庄原市斎場

◆高速道路網の整備促進

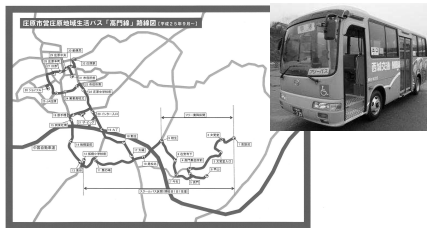


尾道松江道と道の駅たかの

◆上下水道の整備



◆公共交通・生活交通の維持



◆市営住宅の整備・取得



吉木ハイツ（口和町）

◆都市公園の整備



上野総合公園

◆定住情報の発信



◆空家の有効活用



◆防災マップ・防災マニュアル作成



◆消防団員の育成・確保



◆交通安全の意識啓蒙



交通安全教室の様子

～ そのほかの主な取組み ～

- 道路の新設・改良
- 庄原駅周辺の区画整理
- 市街地の道路整備
- 農業集落排水施設の整備（庄原・高野）
- 超高速情報通信網（光回線）の整備開始
- 転入定住者への支援（住宅・起業など）
- 新婚世帯の定住促進（家賃助成など）
- 企業の若者雇用奨励
- 帰ろうや倶楽部創設（帰郷・移住希望者への情報発信）
- 生活安全相談員配置
- LED 防犯灯の設置補助



心と体の健康づくりで 命が輝くまち（保健・福祉・医療）

◆保育所の整備



◆子育て支援センター・放課後児童クラブの充実



◆高齢者・障害者への巡回相談



◆高齢者活動の推進



◆福祉タクシー券の利用拡充



◆病院・休日診療センターの整備



～ そのほかの主な取組み ～

- ・ 出産祝い金の給付
- ・ ファミリーサポート事業
- ・ 緊急通報装置の全域設置
- ・ 地域での支えあい
(デイホーム、おたがいさまネットなど)
- ・ 障害者の相談支援強化
- ・ 乳幼児等医療費助成の拡大
- ・ 医療従事者への奨学金貸付
- ・ 第3子の保育所等への入所無料化



ふるさとを愛する心で 人が輝くまち（教育・文化）

◆小・中学校舎等の整備・改修



◆地域文化の振興・伝承



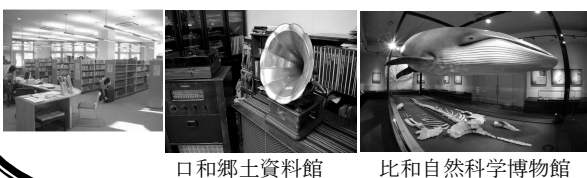
◆スポーツの振興・施設整備



◆学校完全給食化・共同調理場の整備 ◆子どもの読書活動促進



◆図書館・博物館の管理・運営



～ そのほかの主な取組み ～

- ・ 入学祝い金の給付
- ・ 全小中学校 AED、パレットストーブ導入
- ・ 特別支援教育支援員の拡充
- ・ スクールバスによる通学支援（全域）
- ・ 国際交流の推進

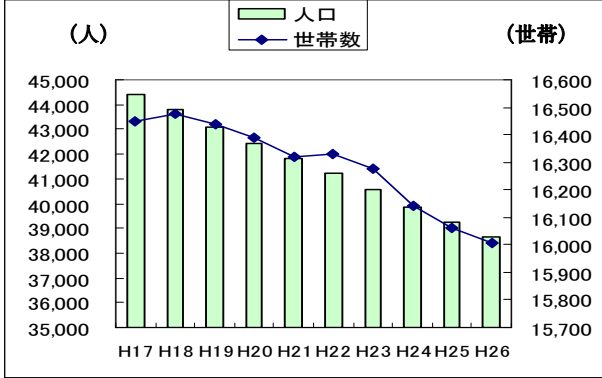


庄原市の現況

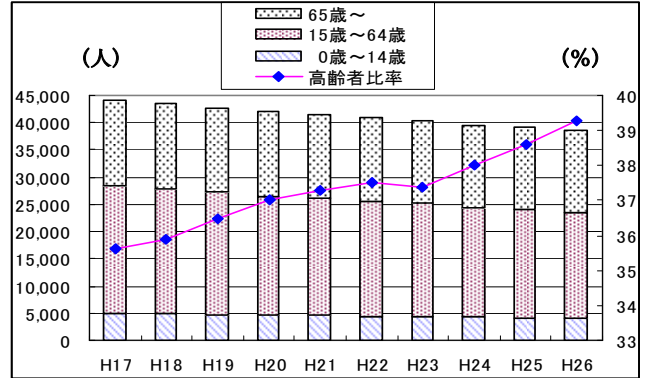
【人口・世帯状況】

※住民基本台帳調べ

■人口・世帯数の推移

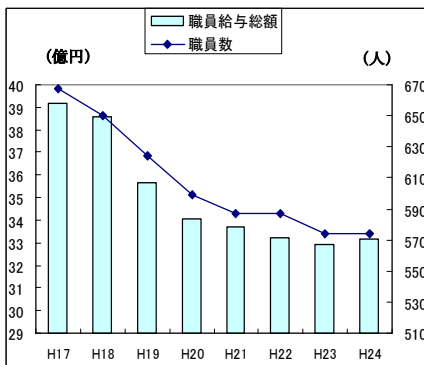


■年齢別人口・高齢者比率

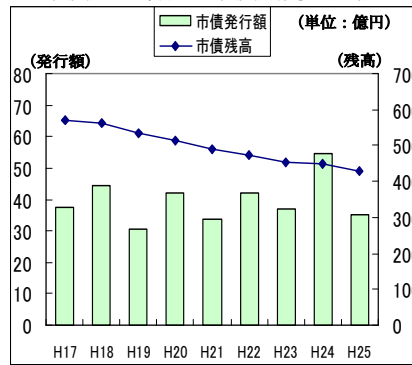


【行財政状況】

■職員数及び職員給与総額の推移

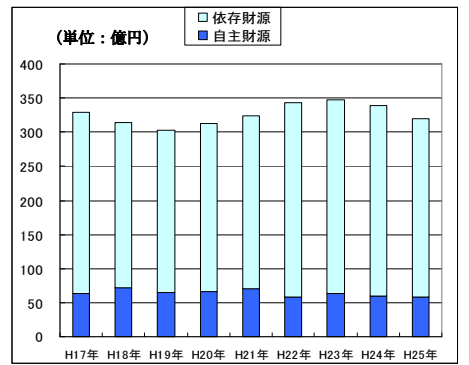


■市債発行額及び市債残高の推移



※市債・・・市の借金のこと。

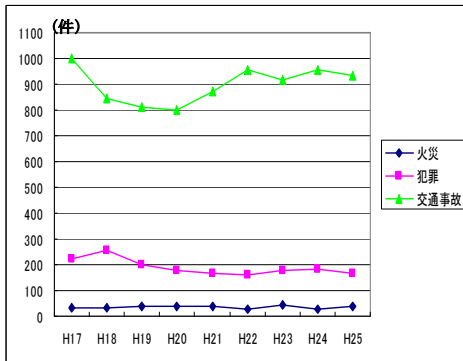
■自主財源・依存財源の割合



※各年度決算額（一般会計）による。

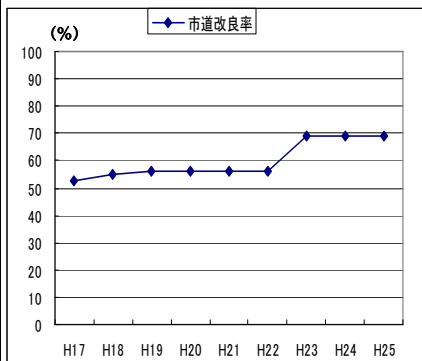
【生活環境】

■火災・犯罪・交通事故の発生件数

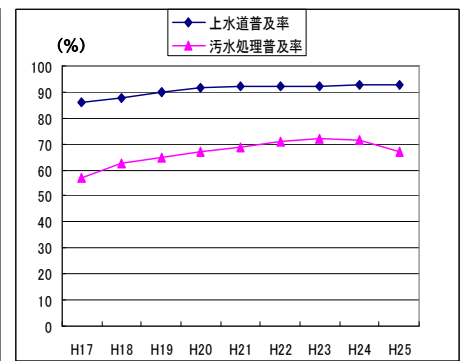


【都市基盤】

■市道改良率

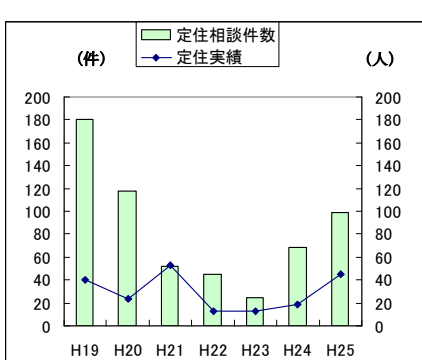


■上下水道の普及率



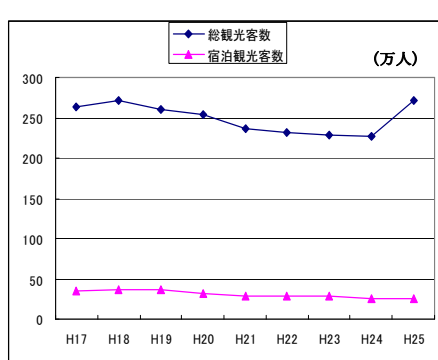
【定住】

■定住相談・実績件数



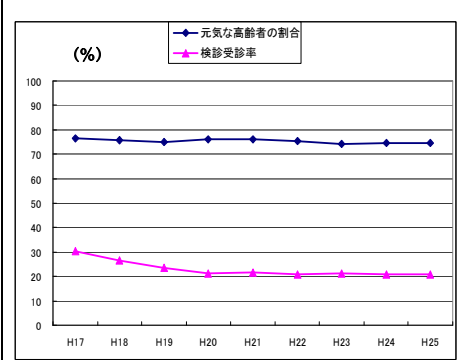
【観光】

■総観光客数・宿泊観光客数の推移



【福祉・医療】

■元気な高齢者の割合・検診受診率



※元気な高齢者・・・非介護認定者/高齢人口